

Assemblée plénière du CRIES d'Île-de-France

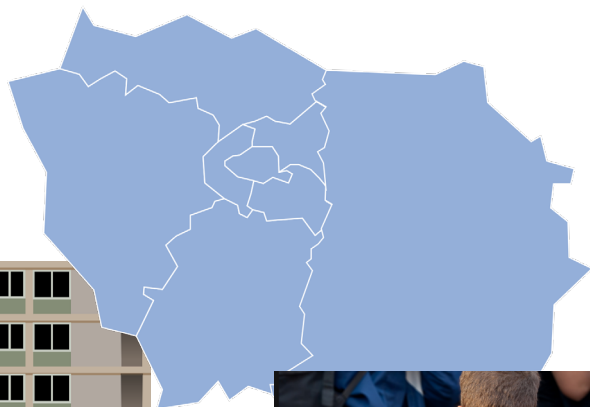
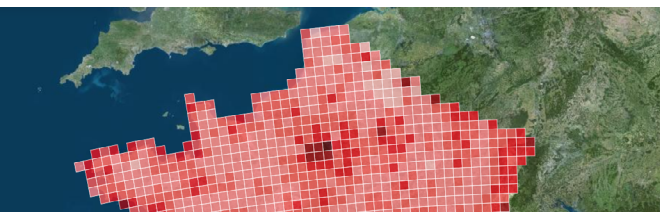


Mardi **17 décembre 2024** (14h30 à 17h30)



Ministère de l'Économie, des Finances et de l'Industrie
Site Chevaleret - Bâtiment Grégoire - Salle des Commissions
59 boulevard Vincent Auriol, 75013 Paris

Les Secrétaires générales du CRIES
Marie Acs et Blandine Gouel



Ordre du jour

Accueil café de 14h00 à 14h30

Après-midi (14h30 - 17h30)

Ouverture de la séance

Jean-Marc Morandi - Président du **CRIS d'Île-de-France**,
Vice-président du **Ceser Île-de-France**

Isabelle Kabla-Langlois - Vice-présidente du **CRIS d'Île-de-France**,
Directrice régionale de l'**Insee Île-de-France**

Première partie Bilans et programme de travail

Bilans d'activité et financier

Blandine Gouel - co-Secrétaire générale du **CRIS d'Île-de-France**

Présentation des résultats de la consultation

Marie Acs - co-Secrétaire générale du **CRIS d'Île-de-France**

- Échanges avec les participants -

Pause

Synthèse des échanges et programme de travail 2025 du Cries

Isabelle Kabla-Langlois - Vice-présidente du **CRIS d'Île-de-France**, Directrice régionale de l'**Insee Île-de-France**

Deuxième partie Présentation de travaux

Présentation de la seconde séquence de l'après-midi

Isabelle Kabla-Langlois - Vice-présidente du **CRIS d'Île-de-France**, Directrice régionale de l'**Insee Île-de-France**

Statistiques géographiques : un nouvel outil cartographique sur insee.fr

Lionel Janin - Chef du département de l'offre éditoriale, **Insee**, Direction générale

- Échanges avec les participants -

La nouvelle géographie prioritaire en Île-de-France

Sylviane Le Guyader - Cheffe du pôle analyses et diagnostics territoriaux, **Agence nationale de la cohésion des territoires (ANCT)**

Maxime Grosbois - Analyste territorial, **ANCT**

- Échanges avec les participants -

Rapport d'étape du groupe de travail sur la conjoncture sociale

Mirjana Pavasovic - Cheffe de projets, Observatoire départemental des données sociales, **Département de la Seine-Saint-Denis**

Marie Hamelin - Adjointe au chef de service Observatoires & Études Territoriales, **Département des Yvelines**

- Échanges avec les participants -

Clôture de la séance

Jean-Marc Morandi - Président du **CRIS d'Île-de-France**,
Vice-président du **Ceser Île-de-France**