

# L'économie numérique au coeur de l'Ile-de-France

## CRIES

---

Sandra Roger (Aur)  
Carine Camors, Odile Soulard (IAU)  
Florent Dezenaire (Direccte)  
Cyrille Godonou (Insee)



12/04/2016

---

---

# Méthodologie

# L'économie numérique : pourquoi & comment l'étudier ?

---

- Mesurer un phénomène diffus mais majeur (production+usage)
- Sources : RP 2007 & 2012, CLAP 2013, Sirene 2013
- En 2 publications

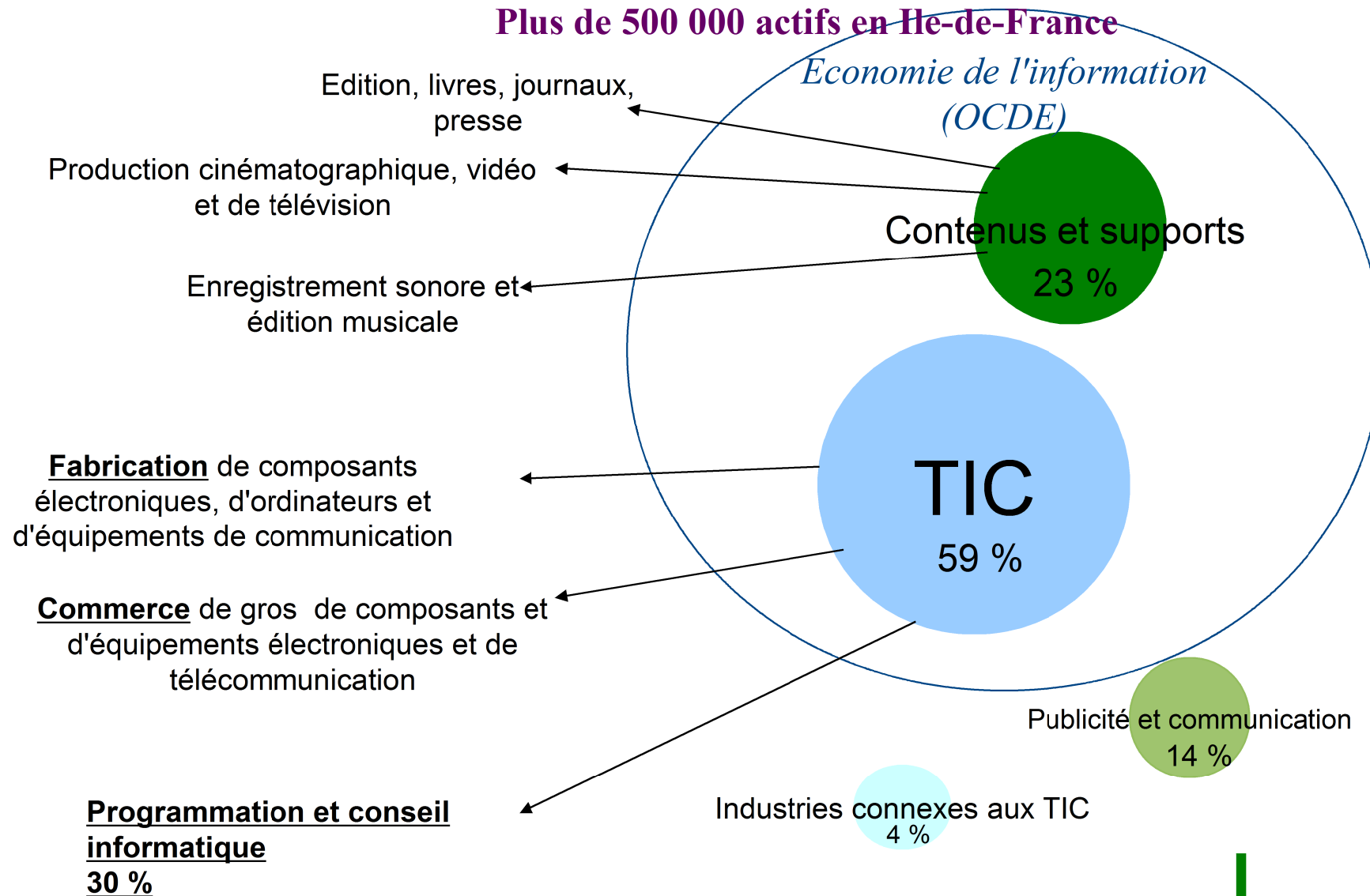


# Qu'est-ce-que l'économie numérique ?

---

- Pas de définition standardisée, avec un champ précis
- TIC+contenus et supports (OCDE)
- Expertise (Université de Londres, DR Insee, partenaires)
- 51 codes d'activité et 4 domaines

# 4 domaines de l'économie numérique

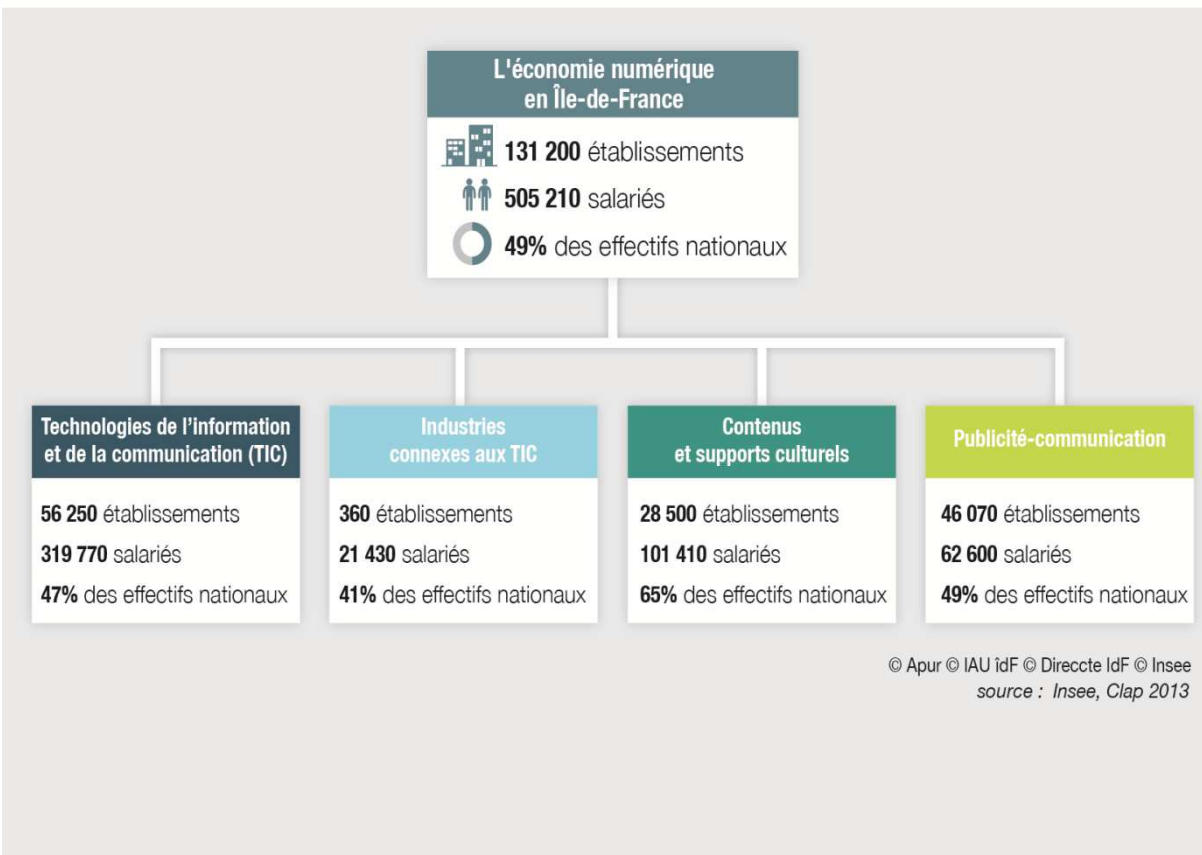


---

# Localisation des établissements et des salariés

# L'économie numérique : comment est-elle constituée ?

Figure 1 : les quatre domaines de l'économie numérique en Île-de-France



Une filière :

4 domaines

500 000 salariés en 2013,  
la moitié de l'effectif national

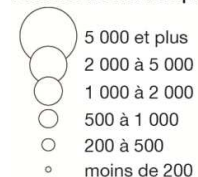
Dont la majeure partie  
(6 sur 10) dans les TIC

Forte surreprésentation des  
activités de contenus et  
supports culturels (2/3 des  
effectifs nationaux en IdF)

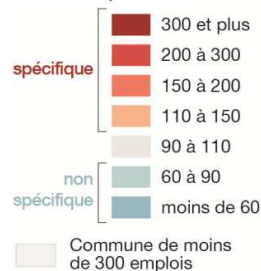
# 80 % des établissements franciliens concentrés en cœur d'agglomération

**Figure 2 : Les emplois salariés du numérique concentrés dans le cœur de l'Île-de-France**

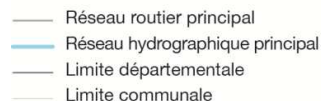
Nombre d'emplois salariés dans l'économie numérique en 2013



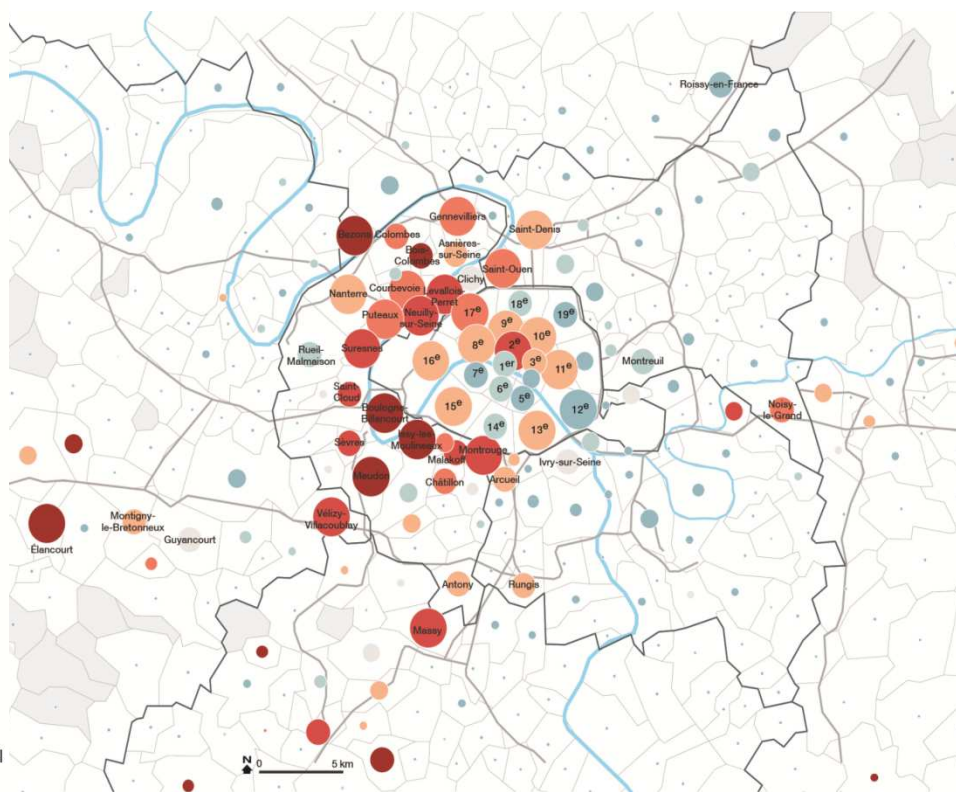
Indice de spécificité\*



\* Rapport entre la part des salariés du numérique dans l'emploi total de la commune et la part des salariés du numérique dans l'emploi total régional



© Apur, Direccte IdF, IAU IdF, Insee IdF  
source : Insee, Clap 2013



Emplois et spécificités se combinent dans les foyers historiques de l'ouest

Des relais de croissance émergent à l'est de Paris, dans le nord du Val de Marne et le sud des Hauts-de-Seine

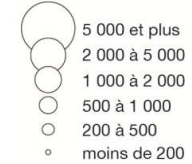
Des foyers d'activités intenses dans l'est et le centre de la capitale, s'appuyant sur un important maillage d'incubateurs



# Les grands établissements de l'économie numérique sont disséminés en grande couronne

Figure 2 : Les emplois salariés du numérique concentrés dans le cœur de l'Île-de-France

Nombre d'emplois salariés dans l'économie numérique en 2013



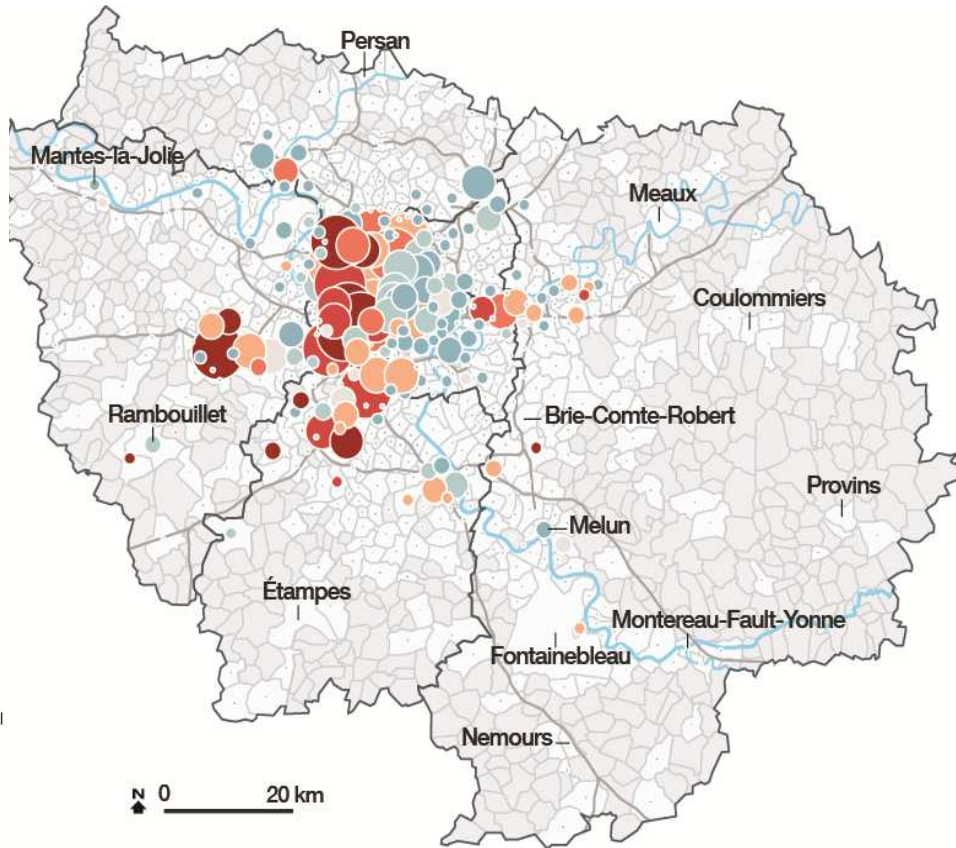
Indice de spécificité\*



\* Rapport entre la part des salariés du numérique dans l'emploi total de la commune et la part des salariés du numérique dans l'emploi total régional

— Réseau routier principal  
— Réseau hydrographique principal  
— Limite départementale  
— Limite communale

© Apur, Direccte IdF, IAU IdF, Insee IdF  
source : Insee, Clap 2013



Une présence plus discrète en grande couronne (19 % des emplois numériques de la région)

Quelques pôles emblématiques : Saint-Quentin-en-Yvelines, Vélizy, Massy, Les Ulis

De grands établissements à fort contenu technologique, essentiellement liés à l'industrie (Airbus, Thalès, Zodiac, Sagem...)

# Des producteurs de contenus et supports culturels très présents à Paris



Le Cargo, Paris 19<sup>e</sup>

Le domaine des contenus et supports culturels est encore plus concentré, puisqu'il est implanté en grande partie sur la rive droite à Paris et dans les communes limitrophes de l'ouest.

La presse, l'édition, et les établissements de programmation et de diffusion y sont regroupés (Le Monde, le Figaro, Canal +...)



La Cordée, Paris 12<sup>e</sup>

Ainsi que le domaine de la publicité-communication (Pages Jaunes, Publicis Conseil, Google France, BETC...).

---

# Etablissements de l'économie numérique : créations et taille

# Créations d'établissements : données générales

---

- 22 400 établissements créés en 2013 dans l'économie numérique
- Taux de création : 20 % contre 14 % dans les autres secteurs
- Micro-entrepreneurs : 6 créations sur 10
- Taux de création hors micro-entrepreneurs : 8 % (comme dans les autres secteurs)
- Départements dynamiques dans les créations : Seine-Saint-Denis et Val-d'Oise (9 % hors micro-entreprises)

# Créations d'établissements : secteurs

---

- Principaux secteurs (*micro-entrepreneurs exclus*) :
  - Édition de jeux électroniques : 20 %
  - Logiciels de système et de réseau : 16 %
  - Portails internet : 16 %
  - Gestion d'installation informatique : 12 %
  - Conseil en systèmes et logiciels informatiques : 10 %
  
- Plus faibles dans les secteurs industriels :
  - Fabrication des TIC : 2,5 %
  - Activités industrielles connexes : 1,9 %

# Taille des établissements : données générales

---

- 80 % d'établissements non-employeurs (*contre 71 % dans les autres secteurs*)
- Une part en augmentation depuis 2017 :
  - + 17 points dans la publicité-communication
  - + 14 points dans la réparation d'ordinateurs et d'équipements de communication
- 7 salariés sur 10 dans les établissements de plus de 50 salariés (*contre 6 sur 10 dans les autres secteurs*)

# Taille des établissements par domaine

---

- 41 % des établissements du numérique > 250 salariés (contre 36 % dans les autres secteurs), particulièrement :
  - Programmation et diffusion : 48 %
  - Industries connexes : 69 %
  - Télécommunications : 58 %
  - Fabrication des TIC : 63 %
  
- 11 % des établissements du numérique de 1 à 9 salariés (contre 17 % dans les autres secteurs), particulièrement :
  - Enregistrement sonore et édition musicale : 30 %
  - Production cinématographique : 26 %
  - Publicité-communication : 21 %

---

# Les actifs du numérique : profils et mutations



# Un profil des actifs hétérogène

---

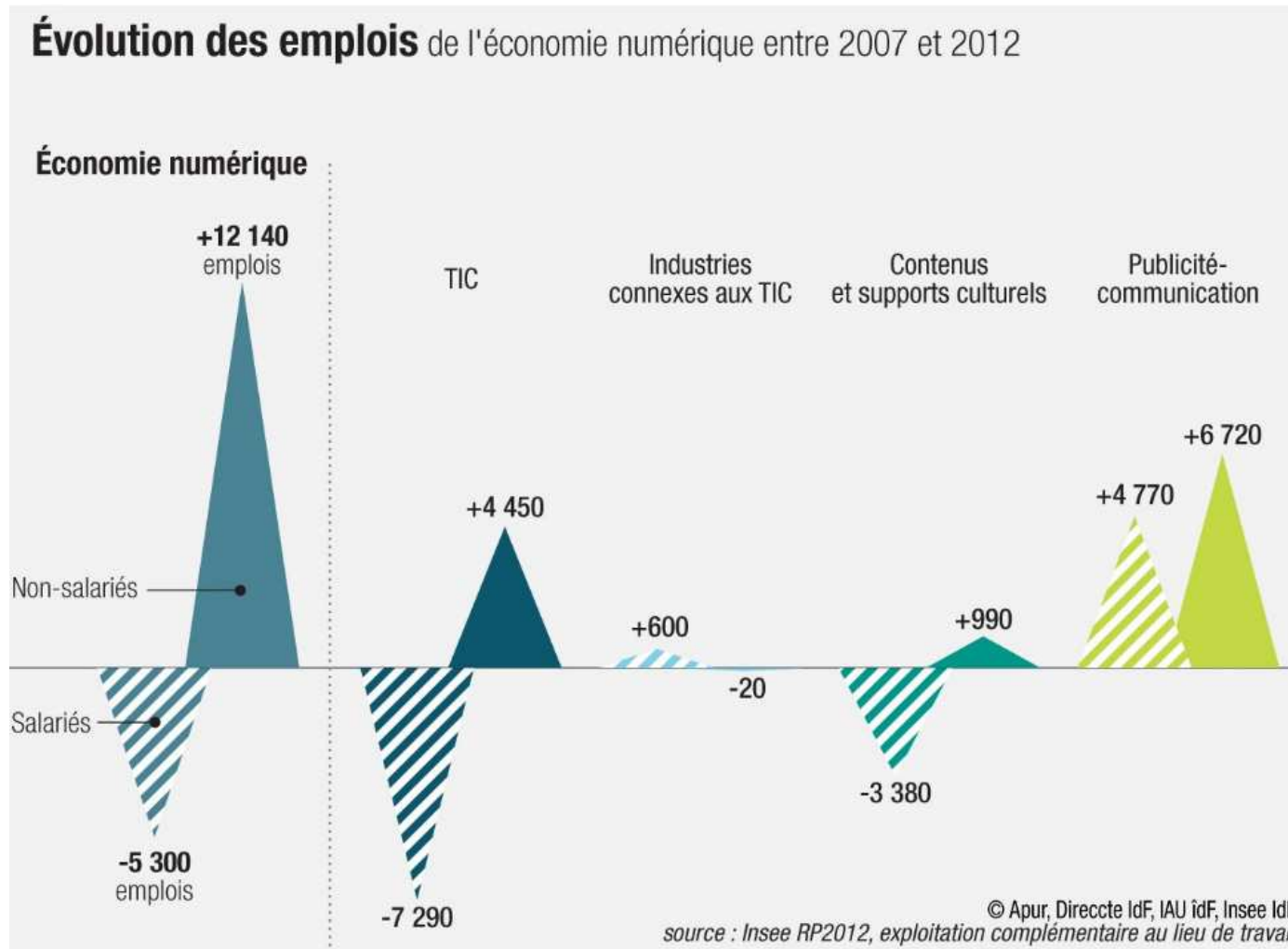
- Une forte proportion de cadres: 58 % dans le numérique contre 29 % tous secteurs.
- Très diplômés: 51 % sont diplômés du supérieur contre 30 % tous secteurs.
- Plutôt jeunes: 36 % a moins de 35 ans
- Et masculins: les femmes représentent 36 % des actifs occupés contre 48 % en moyenne dans l'économie francilienne.

# Un recours fréquent aux non-salariés

---

- 12 % des emplois du numérique, contre 9 % de l'ensemble des secteurs marchands
- 65 % d'entre eux exercent leur activité en tant qu'indépendants, un tiers étant chefs d'entreprise
- Sur la période 2007-2012: +12 100 emplois non salariés dans l'économie numérique. Soit 24 % des gains d'emplois non salariés tous secteurs

# Des évolutions d'emplois contrastées

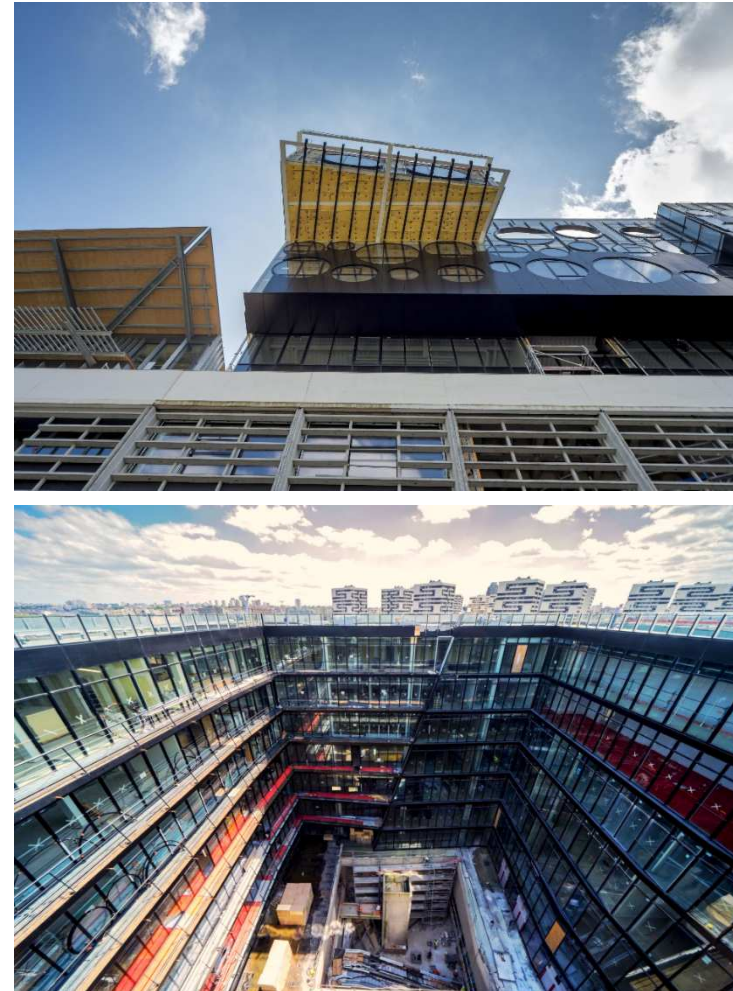


# Une nouvelle organisation du travail

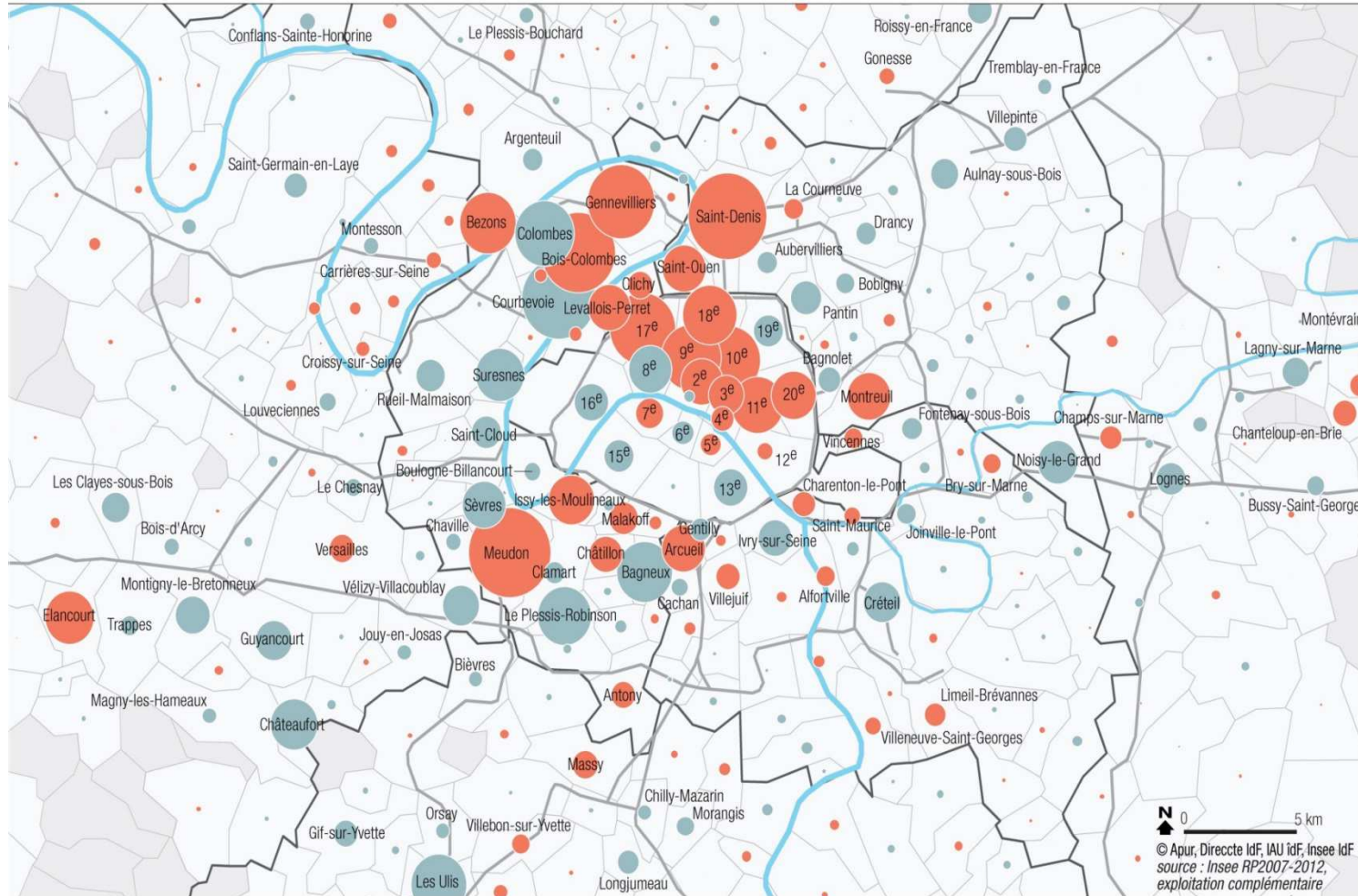
---

Un secteur en mutation :

- Externalisation de certaines activités
- Statut de microentrepreneur (2009)
- Organisation du travail en mode projet
- Essor des start up, notamment à Paris.
- Développement d'espaces de coworking, incubateurs, pépinières (ex: Le Cargo et La Halle Freyssinet)



# Un renforcement des pôles numériques du Nord parisien



---

**Merci pour votre attention**