



# Évolution de la politique d'apprentissage menée en Île-de-France

**Vincent.VERGES@iledefrance.fr**

# Contexte

## **L'apprentissage: une compétence régionale obligatoire**

- **Convention portant création de CFA**
- **Subvention globale de fonctionnement**
- **Carte des formations**
- **Paiement de la prime aux employeurs d'apprentis**

## **En Ile-de-France: un soutien régional au-delà des compétences obligatoires**

- **Investissements dans les CFA**
- **Sécurisation des parcours**
- **Soutien aux apprentis et à la qualité de l'alternance**

# La Politique régionale

- **100 000 apprentis en 2021 (25% d'augmentation)**
- **Un rééquilibrage entre les premiers niveaux\* et les niveaux supérieurs\*\***
- **Une carte des formations professionnelle initiale réactive**
- **Un renforcement de la qualité de l'alternance**
- **Une sécurisation des parcours de formation**
- **Un pilotage régional basé sur l'autonomie et la performance des CFA**
- **Une simplification des procédures régionales**

*\*Niveaux CAP à BTS*

*\*\*Niveaux licence – Master-Pro – diplôme d'Ingénieur*

# La Carte des Formations

**Une carte des formations unique pour adapter l'offre en IDF aux besoins des jeunes et des employeurs**

**Mars 2014 : Suite à la loi du 5 mars, la région est chef de file et définit et met en œuvre la politique d'apprentissage et de formation professionnelle. Elle adopte la carte régionale des formations professionnelles initiales (FPI).**

**Décembre 2016 : Pour la première fois, l'instruction des demandes des lycées et des CFA se fait sur le même calendrier**

# Chiffres clés de la rentrée 2016 - 2017

- **131 Conventions de CFA**
- **148 Etablissements CFA**
- **81 136 apprentis, dont 794 en DIMA (soit une hausse de 1,4% des effectifs par rapport à la dernière rentrée)**
- **Les apprentis du supérieur (I, II et III) représentent 60% des effectifs en Ile-de-France**
- **20% des apprentis formés préparent un diplôme de niveau V**
- **58% des apprentis suivent une formation dans le domaine des services aux personnes et aux entreprises**

# Le Contrat de performance

Mise en place d'un contrat de performance sur 5 ans pour un pilotage régional renforcé et des CFA plus autonomes

- Estimation pour chaque CFA de sa situation de départ sur les indicateurs du contrat de performance
- Fixation des objectifs cibles à 5 ans pour chaque CFA
- Etablissement du Plan d'action annuel par le CFA
- Point annuel de situation – Dialogue de gestion

⇒ Mise en place d'indicateurs adaptés

# Le Contrat de performance

## Sept indicateurs de performance communs pour tous les CFA

- **Indicateur financier : coût de formation par rapport au coût médian régional établi par secteur (production ou Service) et par niveau de diplôme**
- **Evolution des effectifs objectif: 100 000 apprentis 2021**
- **Taux de remplissage de chaque section**
- **Taux de rupture du contrat d'apprentissage**
- **Taux de réussite aux examens**
- **Taux d'insertion dans l'emploi (6 mois après la sortie d'apprentissage)**
- **Indicateur de diversification des publics**
  - **Taux d'apprentis formés issus des quartiers prioritaires de la ville**
  - **Taux d'apprentis formés déclarés en situation de handicap**



# **Glori@ : un extranet pour l'apprentissage**

**Giovanna.TATTOLO@iledefrance.fr**



# Page d'accueil Glori@

**Bienvenue sur Glori@ !**

Glori@ cest :

- un Extranet qui réunit plus de 1 000 utilisateurs et partenaires dans le domaine de l'apprentissage en Île-de-France,
- un outil d'échange entre la Direction de l'apprentissage et de l'emploi de la Région Île-de-France et les Centres de Formation d'Apprentis (CFA),
- un outil informatique qui permet les remontées des données d'apprentis et pré-apprentis et des données comptables et financières des CFA,
- un outil d'information relatif à l'apprentissage.

**0 La rentrée apprentissage 2016/2017 :**

- 131 Conventions de CFA
- 148 Etablissements CFA
- 81 136 apprentis (41% de niveau) dont 794 jeunes en DMA
- Les apprentis du supérieur (I, II et III) représentent 60% des effectifs en Île-de-France
- 20% des formés présentent un diplôme de niveau V
- 58% des jeunes se forment dans le domaine des services

**Actualité**

**CAMPAGNE RESULTATS AUX EXAMENS 2015-2016 (examens de juin 2016)**

La campagne de remontée des résultats aux examens des jeunes en dernière année de formation à la rentrée 2015/2016 (examens de juin 2016) est ouverte du mardi 15 mai au jeudi 15 juin 2017.

Nous vous rappelons que le taux de réussite aux examens, qui représente un des 7 indicateurs prévus par le contrat de performance, est calculé en rapportant le nombre d'inscrits à l'effectif des candidats présents à l'examen.

Cette campagne a pour objectif de remonter les données issues des CFA afin de les comparer aux données issues de la base de données de l'Éducation Nationale.

Vous trouverez la notice d'utilisation du module « Résultats aux examens » dans la Base doc Glori@ (Chemin : Accueil? GUIDES ET FORMATIONS GLORI@/Guides/Glori@).

**ATELIER 1 - DOSSIER SA POSE DE FONCTION ET S'APPROPRIER SON ROLE DE REERENT HANDICAPÉ**

2 sessions de 2 demi-journées auront lieu à : Défendiers (Salle Rousseau) - 16 avenue Jean Moulin - 75014 Paris.

- Le jeudi 15 juin 2017 de 9h à 17h30 et le jeudi 6 juillet de 9h à 17h30.
- Le jeudi 12 septembre 2017 de 9h à 17h30 et le jeudi 30 septembre de 9h à 17h30.

Le Conseil régional se mobilise pour développer l'accueil des apprentis handicapés dans les CFA franciliens.

Dans le cadre de la mise en œuvre des contrats de performance instaurés entre la Région et les CFA, figure parmi les indicateurs de performance, le nombre d'apprentis en situation de handicap accueillis dans les établissements.

La désignation du référent handicap est demandée par la Région pour mieux accompagner ce public dans les dispositifs de droit commun et pour faciliter l'accès à la qualification des personnes.

Ces ateliers visent à accompagner les référents handicapés sur leur poste et leurs missions.

Nous insistons sur votre implication dans la participation à ces sessions : en vous inscrivant, vous vous engagez à suivre les 2 demi-journées prévues.

Merci de nous faire part de votre participation ou de celle de votre collaborateur par mail à [marna.pato@iledefrance.fr](mailto:marna.pato@iledefrance.fr)

Entrée gratuite, inscription préalable obligatoire et nombre de places limité.

**REUNION DES DIRECTEURS DE CFA DU 3 FÉVRIER 2017**

Le fichier de présentation et les comptes rendus des ateliers à la réunion des Directeurs de CFA du 3 février 2017 sont disponibles dans la Base doc sur

Accueil? FONCTIONNEMENT ET INFORMATIONS DE CADRAGE/1.1. DIRECTION DE L'APPRENTISSAGE/Réunion des Directeurs de CFA/017/Réunion des Directeurs de CFA du 3 février 2017

**NOTE AUX APPRENTIS ET APPRENTIS EN ALLEN LE DE FRANCK**

Le décret n°2017-207 sur l'aide aux apprentis et n°2017-355 sur la mise en œuvre de l'expérimentation relative à la désignation de la limite d'âge dans l'apprentissage à 30 ans Île-de-France sont disponibles dans la Base doc (Accueil? DOSSIERS D'APPUI/1.1. VIEILLE JURIDIQUE).

**CAMPAGNE ELEVAIRE A LA CONVENTION POUR LA COMMISSION P2A DU 21 AVRIL 2017**

La campagne de saisie dans Glori@ des avenants à la convention est ouverte. Vous trouverez le calendrier dans la Base Doc (Chemin : Accueil? FONCTIONNEMENT ET INFORMATIONS DE CADRAGE/1.1. DIRECTION DE L'APPRENTISSAGE ET DE L'EMPLOI/Calendrier avenant CPFD du 21 avril 2017).

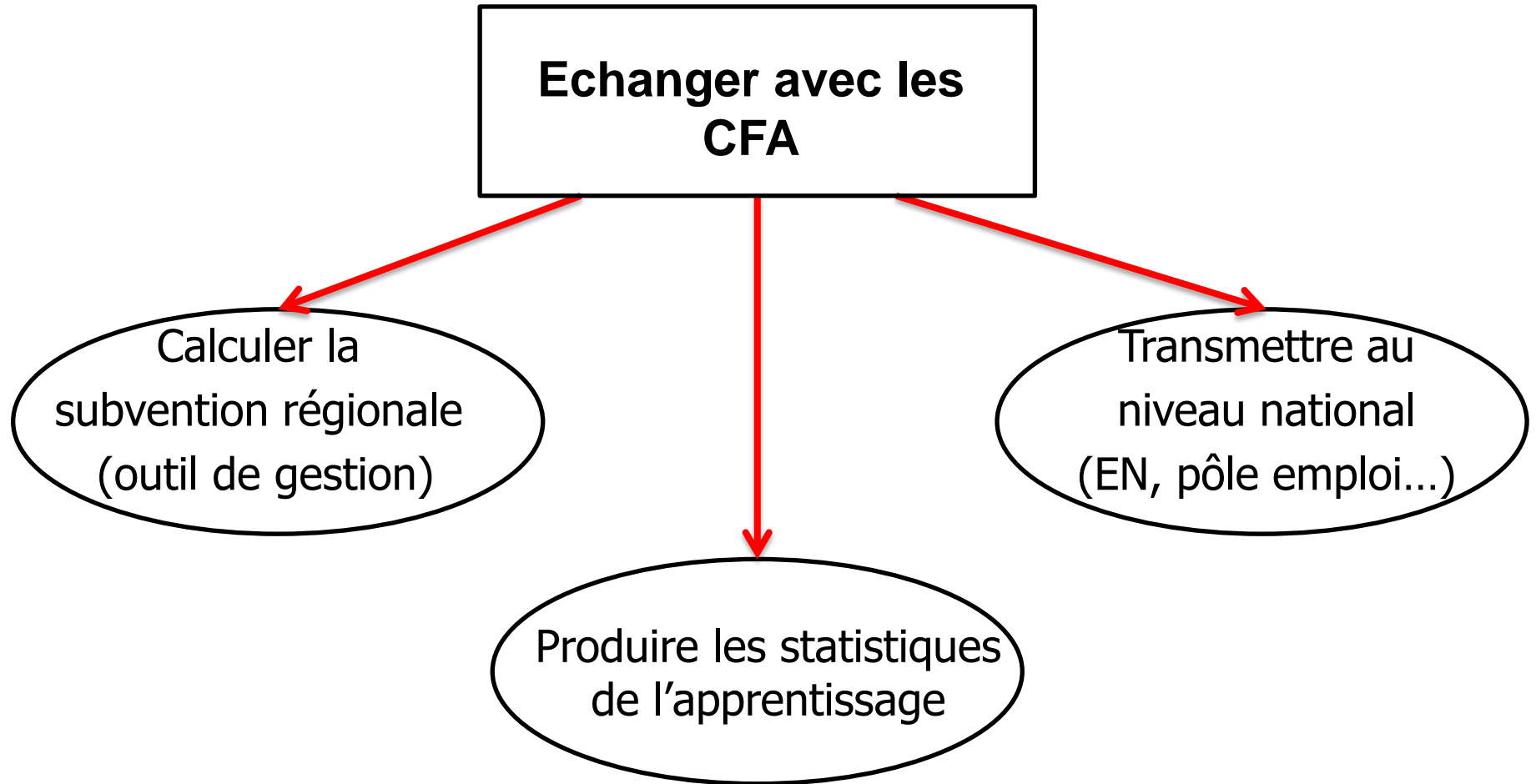
Vous disposez d'un délai d'environ 4 semaines pour réaliser l'ensemble de vos demandes de modification de l'offre de formation sous Glori@ (ouvertures, modifications et fermetures). En parallèle, vous devrez constituer des dossiers d'opportunité pour les demandes.

**Extranet de plus de 1 000 utilisateurs et partenaires  
et outil d'échange avec les CFA**

1996 : création de la base de données Glori@

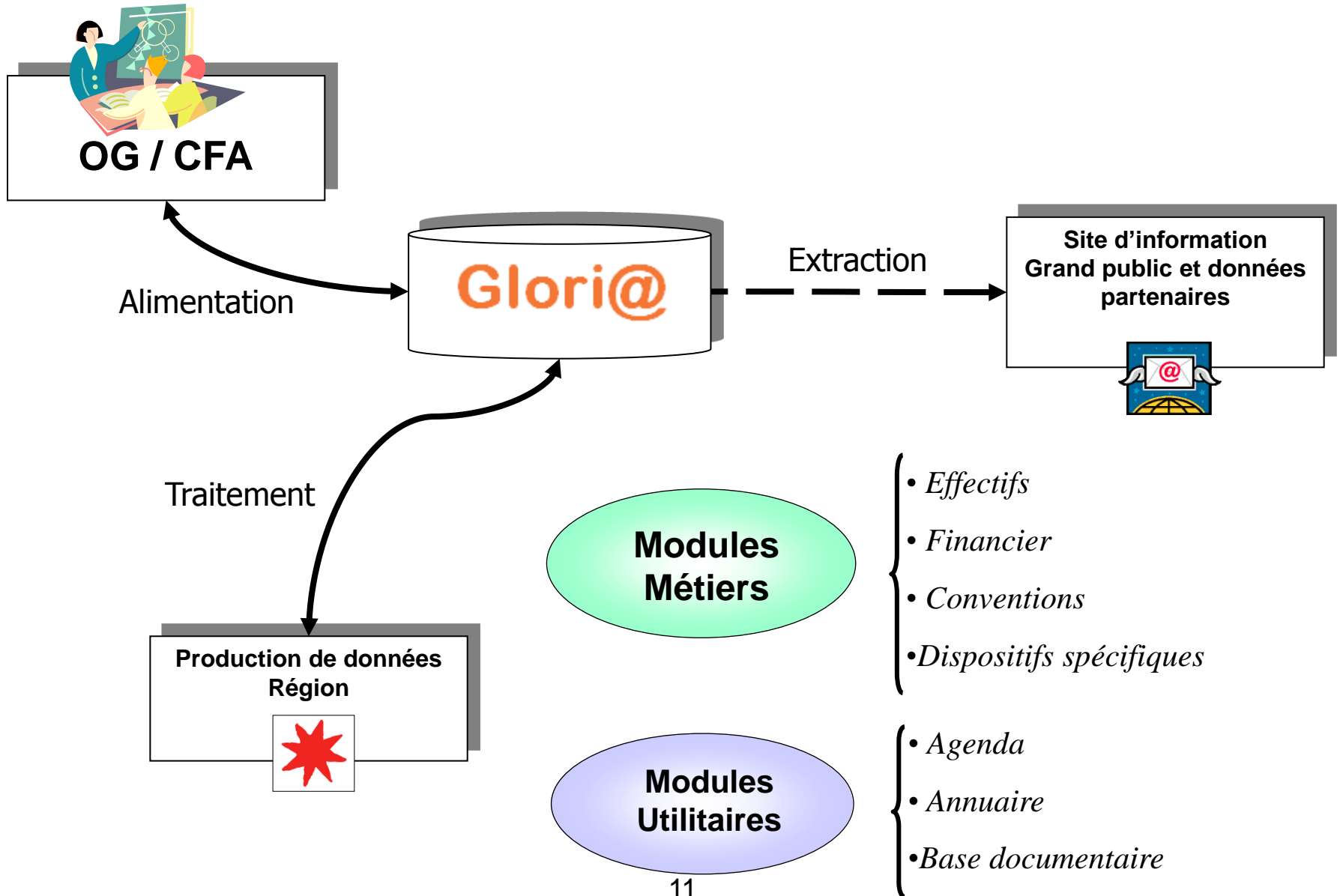
2006 : refonte complète et transformation en mode web

# 3 Objectifs



⇒ **Source principale pour les statistiques en interne (fiches synthétiques, panorama de l'apprentissage...) et en externe (fiche indicateurs CFA, SIFA2...)**

# Modules



# Remontées de données

- **Demandes d'avenants aux conventions (deux fois par an: décembre et avril)**
  - **Modifications de capacité conventionnelle**
  - **Ouverture et fermeture de sections**
  - **Transferts de site de formation**
- **Effectifs (en janvier)**
  - **Effectifs d'apprentis (total, situation handicap...)**
  - **Contact pour les enquêtes (IPA...)**
  - **Adresse (QPV...)**
  - **Places disponibles avec employeur**

# Remontées de données

- **Résultats aux examens (en mai)**
  - Présents (F/H)
  - Reçus (F/H)
- **Données comptables et financières**
  - Prévisionnel & Réalisé
  - Coût de formation
- **Données du Dispositifs d'Accès à l'Apprentissage (en janvier)**

# Accompagnement

**Pour faciliter l'utilisation de l'outil par les CFA et fiabiliser les retours, la Région :**

- **Propose des formations aux CFA, en amont des campagnes d'avenant et des remontées de données (résultats aux examens, effectifs...)**
- **Mets en place un support téléphonique lors des campagnes d'avenants et des remontées de données et une assistance tout au long de l'année**

# Une évolution continue pour fiabiliser les données

- **Améliorer l'aspect gestion**
  - **Automatisation des fiches indicateurs du Contrat de performance**
  - **Gestion des plafonnements des volumes horaires**
  - **Dépôt du dossier d'opportunité directement dans gloria**
  - **Remontée du cout prévisionnel de la section par an**
  - **Module dédié au Dispositif d'Accès à l'Apprentissage**
  - **Intégration de la Base Adresse Nationale**
- **Renforcer les partenariats**
  - **Pôle emploi : Remontée du nombre de jeunes sans contrats par CFA**
  - **SIFA2 : intégration du lieu de naissance de l'apprenti**



# **Panorama des apprentis et indicateurs du contrat de performance**

**Alix.HUMBERT@iledefrance.fr**

**Gael.POTAGE@iledefrance.fr**



**Quelle utilisation pour ces données ?**

- **Instruction des campagnes d'avenants**
- **Panorama de l'apprentissage**
- **Chiffres clés & Statistiques ponctuelles**
  - **Bilan annuel**
  - **Réunions techniques**
  - **Dossiers de presse...**
- **Indicateurs du contrat de performance**

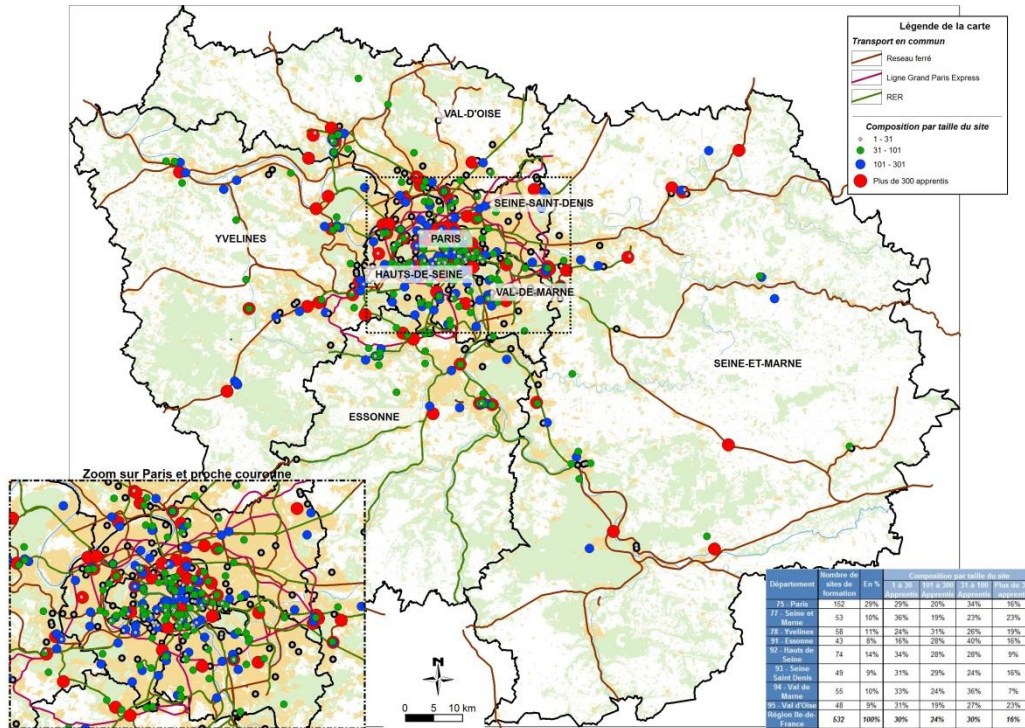
# Instruire les campagnes d'avenants (1)

- **La couverture territoriale**
  - **Analyse de l'offre sur le territoire**
- **Les filières de formation**
  - **Etude des complémentarités sur, et entre, les sites de formation**
- **La demande économique :**
  - **Réponses aux besoins des entreprises et branches**
- **La demande sociale**
  - **Analyse du bassin de recrutement**

# Instruire les campagnes d'avenants (2)

- **Le montage financier**
  - **Etude du coût de formation**
- **La maquette pédagogique**
  - **Volume horaire et rythme d'alternance**
- **Les statistiques franciliennes**
  - **Taux de remplissage**
  - **Taux d'insertion**

# Panorama de l'apprentissage



- Chiffres clés & infographies
- Cartographie de l'apprentissage
- Entreprises d'accueil
- Ruptures de contrats
- Indicateurs de réussite
- Détail de l'action régionale

## Indicateurs de réussite

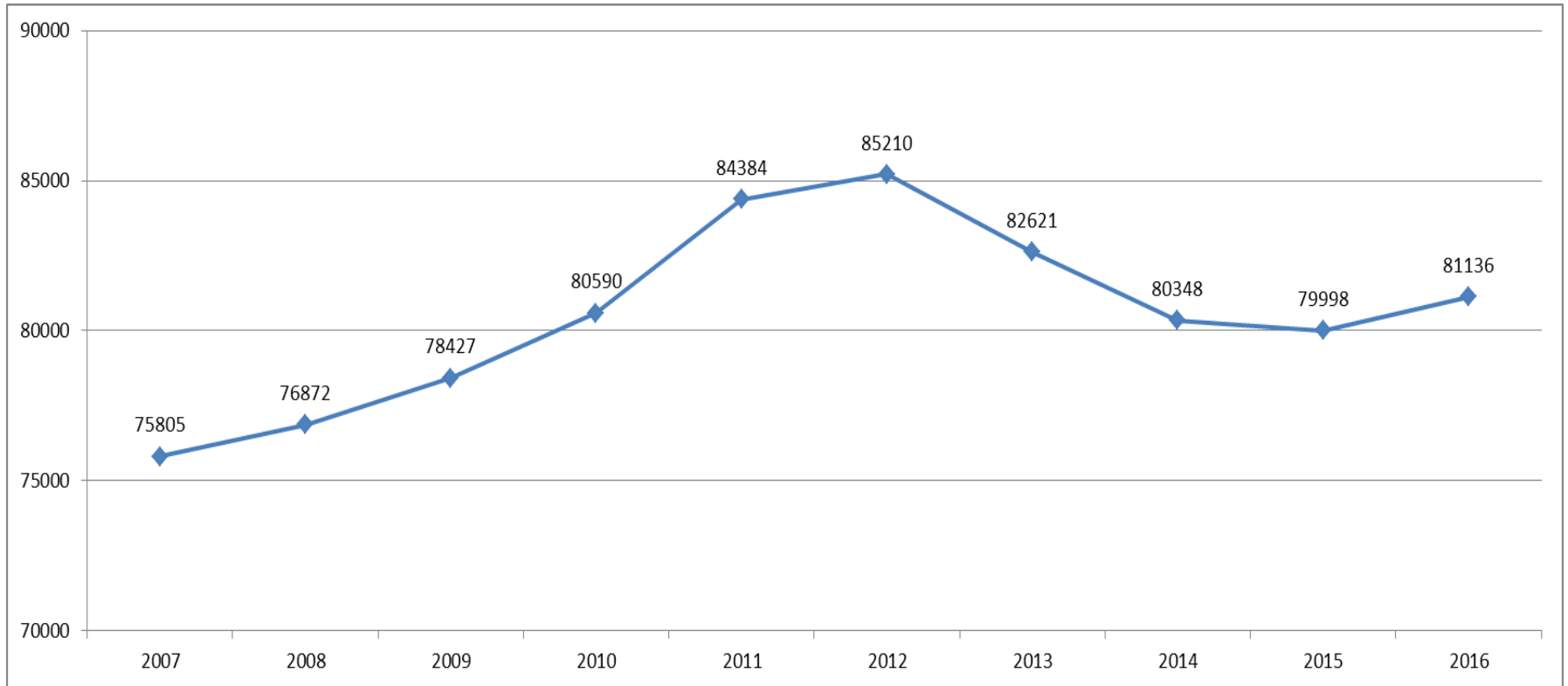
**85 %** des apprentis en niveau V ont obtenu leur diplôme

**7 apprentis sortants sur 10** sont en emploi



# Les évolutions de l'apprentissage

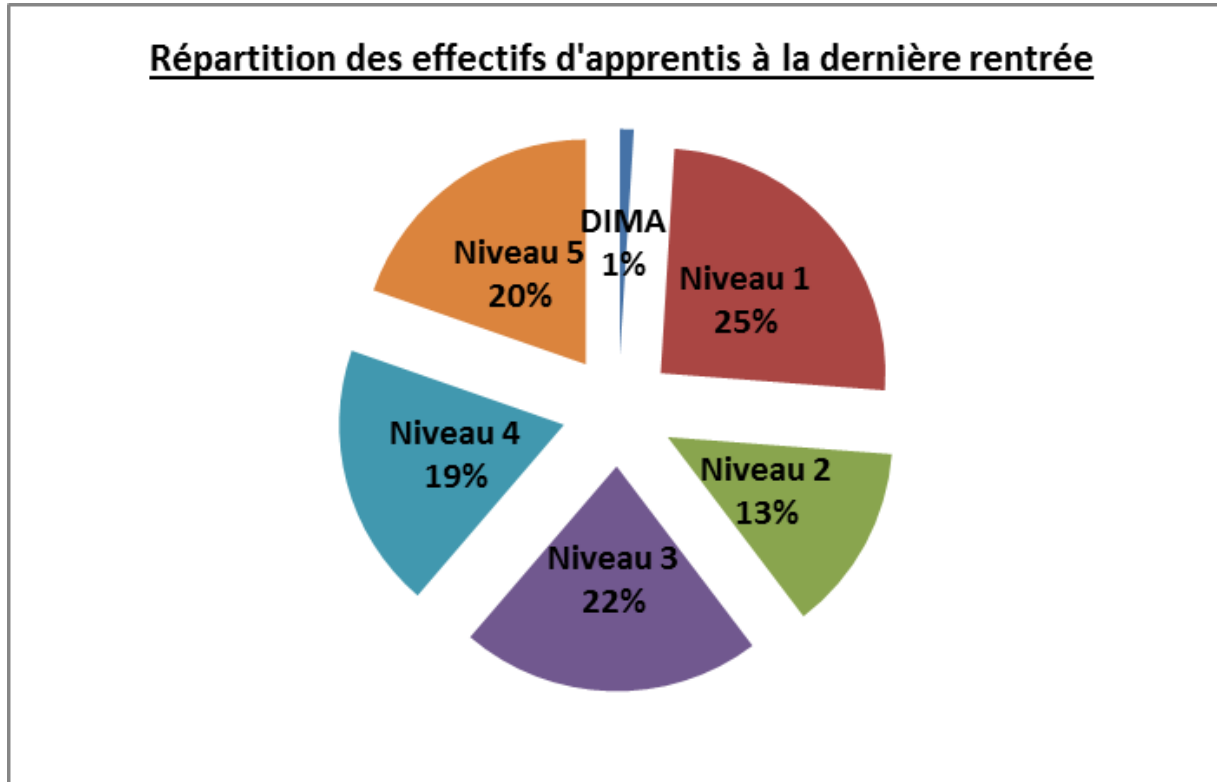
## Evolution sur 10 ans



Source : Glori@

# Les évolutions de l'apprentissage

## Approche agrégée par niveau



Source : Glori@

♂ ♀ Plus le niveau de qualification est élevé, plus le taux de féminisation des formations en apprentissage est important

# Les évolutions de l'apprentissage

## Approche agrégée par niveau

	2015	2016	Evolution 2015/2016	Evolution 2015/2016	Rappel évolution moyenne annuelle 2012/2015
<i>Niveau I</i>	19281	20473	1192	6,2	5,0
<i>Niveau II</i>	10461	10925	464	4,4	-0,4
<i>Niveau III</i>	17160	17534	374	2,2	-0,9
<i>Niveau IV</i>	15795	15465	-330	-2,1	-4,0
<i>Niveau V</i>	16427	15945	-482	-2,9	-5,1
<i>DIMA</i>	874	794	-80	-9,2	-8,7
<b>Total</b>	<b>79998</b>	<b>81136</b>	<b>1138</b>	<b>1,4</b>	<b>-1,5</b>

Source : Glori@

- ✓ Augmentation du nombre d'apprentis dans les niveaux supérieurs I, II et III
- ✓ Diminution limitée du nombre d'apprentis dans les deux premiers niveaux

# Les évolutions de l'apprentissage

## 5 domaines de spécialité concentrent 81% des apprentis franciliens

		2016	Evolution en %
31	<i>Echanges et gestion</i>	25292	2
33	<i>Services aux personnes</i>	11558	-2
25	<i>Mécanique, électricité, électronique</i>	10765	2
22	<i>Transformation</i>	10299	0
32	<i>Communication et information</i>	7972	4

## 4 secteurs professionnels enregistrent une baisse importante :

	2015	2016	Evolution
Energie	3577	3341	-6,6
Coiffure-esthétique	3841	3626	-5,6
Communication	2236	2123	-5,05
BTP	4734	4521	-4,5

## 4 secteurs enregistrent une augmentation majeure:

	2015	2016	Evolution
Tertiaire administratif	13234	13660	3,22
Transport logistique	1683	1749	3,92
Informatique	4347	4724	8,67
Automobile et engins	3004	3287	9,42



# Le Contrat de performance

- 7 indicateurs de performance communs pour tous les CFA**
- **Indicateur financier (coût de formation par rapport au coût médian régional)**
  - **Evolution des effectifs objectif**
  - **Taux de remplissage de chaque section**
  - **Taux de rupture du contrat d'apprentissage**
  - **Taux de réussite aux examens**
  - **Taux d'insertion dans l'emploi**
  - **Indicateurs de diversification des publics**
    - **Taux d'apprentis formés issus des quartiers prioritaires de la ville**
    - **Taux d'apprentis formés déclarés en situation de handicap**

# Le Contrat de performance

**Construction des indicateurs pour appréhender la spécificité de la situation de chaque CFA et du contexte dans lequel il évolue :**

- **Valeurs cibles à 5 ans**
  - **Données de référence contextualisées :**
    - **par niveau de formation (5 niveaux)**
    - **par domaine (production / services / discipline pour le supérieur)**
    - **par secteur (17 secteurs différents).**
- ⇒ **15 ou 85 valeurs de référence par indicateur : comparaison des formations de chaque CFA aux formations du même secteur**

# Exemple d'indicateur (1)

## Evolution annuelle du nombre d'apprentis

- **Source : interne (Glori@), actualisation annuelle**
  - **Objectif :**
    - **Hausse de 19000 apprentis au global**
    - **Répartition de l'effort entre les CFA suivant leurs domaines et niveaux de formation, soit 15 postes**
    - **Possibilité pour les CFA de faire évoluer leur objectif lors des dialogues de gestion avec la Région**
  - **Limites : l'objectif d'un CFA étant un nombre d'apprentis global, l'analyse devra se pencher sur la répartition par niveau.**
- ⇒ **Indicateur facile à suivre mais qui nécessite une vigilance à la fois sur son analyse et ses objectifs**

# Exemple d'indicateur (2)

## Taux de rupture net des contrats d'apprentissage

- Source : externe (Cléa / Ariane)
- Objectif : 80% des formations du CFA avec un taux de rupture inférieur à leur valeur de référence (85 postes)
- Limites :
  - Base externe : priorité de gestion différente
  - Difficulté de correspondance : 24% des formations non retrouvées

⇒ Indicateur retiré pour le moment, travail partenarial prévu pour fiabilisation

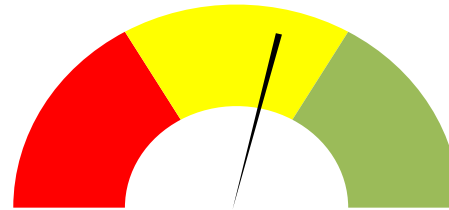
# Indicateur d'ensemble

- ❑ Les indicateurs ont le même poids
- ❑ La position globale du CFA est résumée par le cadran en haut de la fiche de synthèse.



Direction de l'apprentissage et de l'emploi  
Direction de la Stratégie et de Territoires

Etat des lieux : Sur l'ensemble des indicateurs du contrats de performance : 4 sur 7 sont supérieurs à la moyenne régionale pour le CFA



*Nb. En 2016 état des lieux réalisé sur 6 indicateurs car les effectifs ne sont pas renseignés.*

**ⓘ Le contrat de performance ne produit pas de lien « mécanique » entre le niveau de financement de la Région et le nombre d'indicateurs dans le rouge ou le vert. C'est un outil pour le dialogue de gestion à l'issue duquel le plan d'action et le coefficient de prise en charge peuvent être ajustés (dans le respect des obligations réglementaires de la Région).**

