



# SYSTEMATIC PARIS-REGION

Présentation CRIES

14 juin 2013

Dominique Potier



# Plan

è Le Pôle Systematic Paris-Region

è Mesures et indicateurs

## § Développement de l'Innovation

§ Sur la base de feuilles de route – pour chaque secteur – élaborées par les entreprises du Pôle

## § Soutien des PME innovantes de croissance

## § Animation et développement de l'écosystème

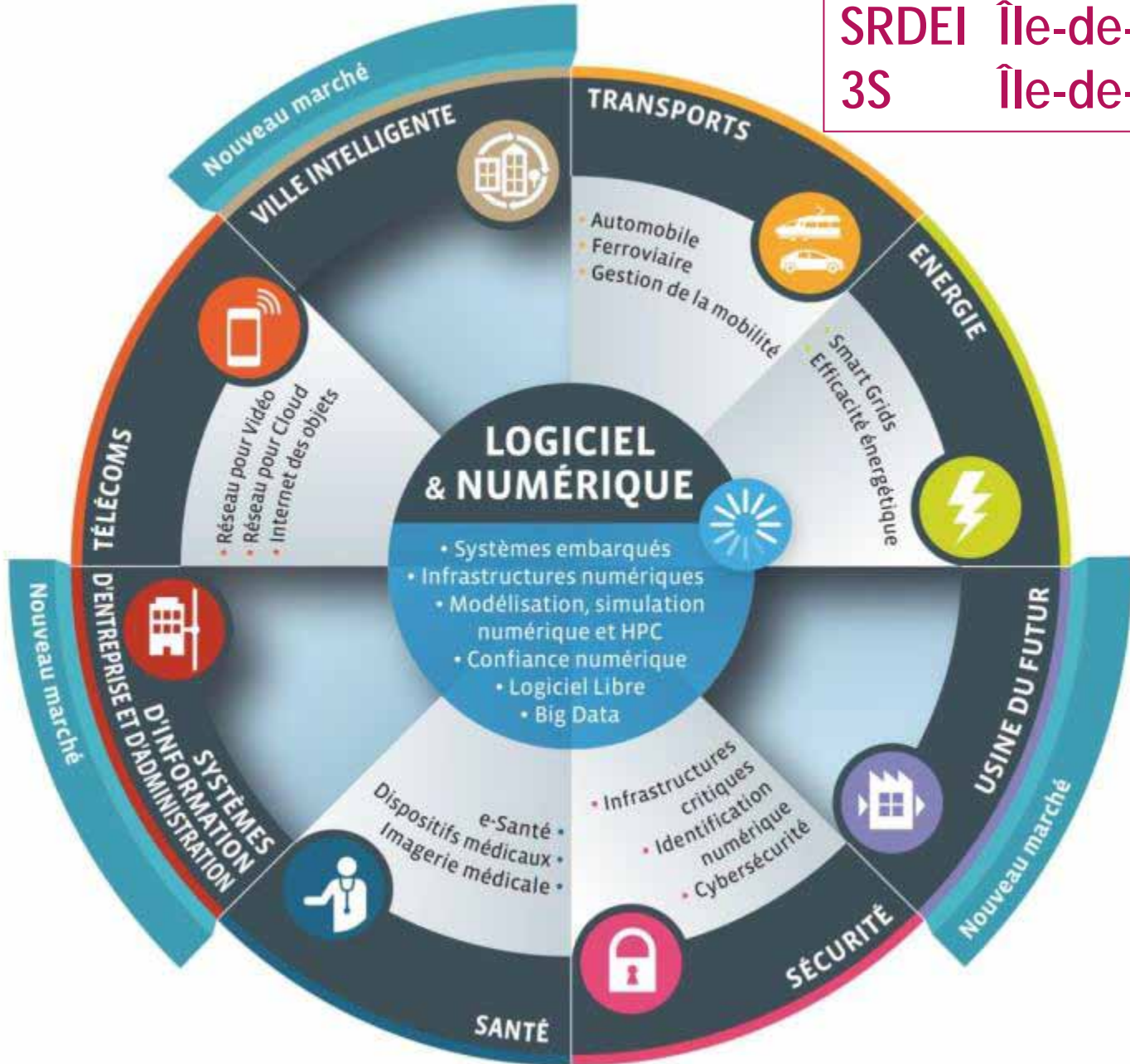
§ **Promotion – Attractivité** : promouvoir les acteurs, le territoires, les projets

§ Organisation et coproduction d'événements thématiques à **rayonnement international** en France



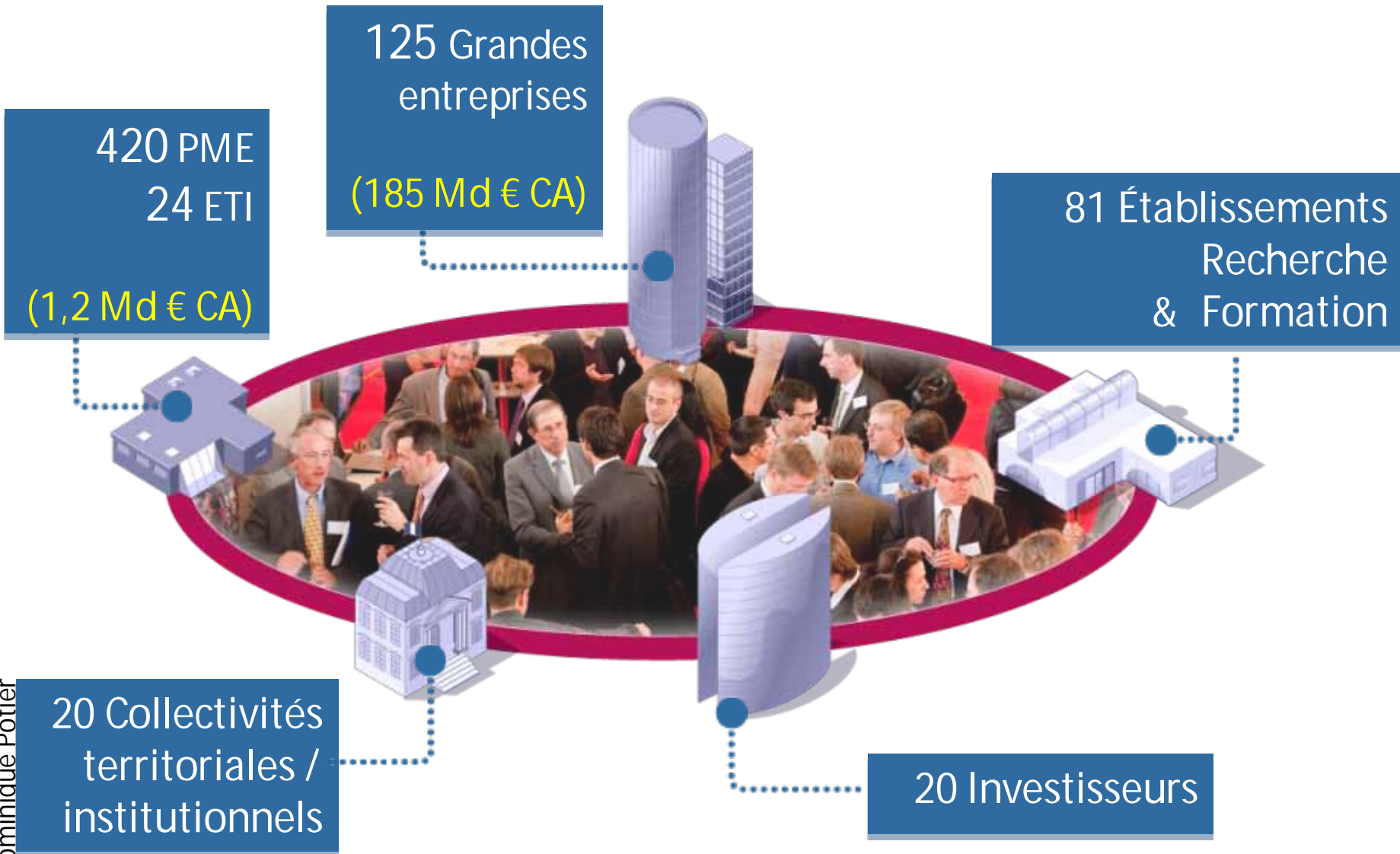
# Positionnement thématique

SRDEI	Île-de-France
3S	Île-de-France



Dominique Potier

# Près de 700 membres !



Dominique Potier





# La gouvernance du Pôle



Jean-Luc **Beylat**  
Président  
Alcatel Lucent Labs



Jean-Noël  
**De Galzain**  
Vice-Président  
Wallix



Antoine **Petit**  
Trésorier, Vice-Président  
Inria

Assemblée Générale



Secrétariat permanent



Visions stratégiques et projets de R&D collaborative

Dominique Potier



Olivier **Guetta**  
Renault



Jean-Pierre **Tual**  
Gemalto



Laurent **Schmitt**  
Alstom



Stéphane **Fermigier**  
Nuxeo



Gérard **Poirier**  
Dassault Aviation



Thierry **Houdoin**  
Orange



Jacques **Guichard**  
Orange

376 Projets de R&D

2 Milliard € d'effort

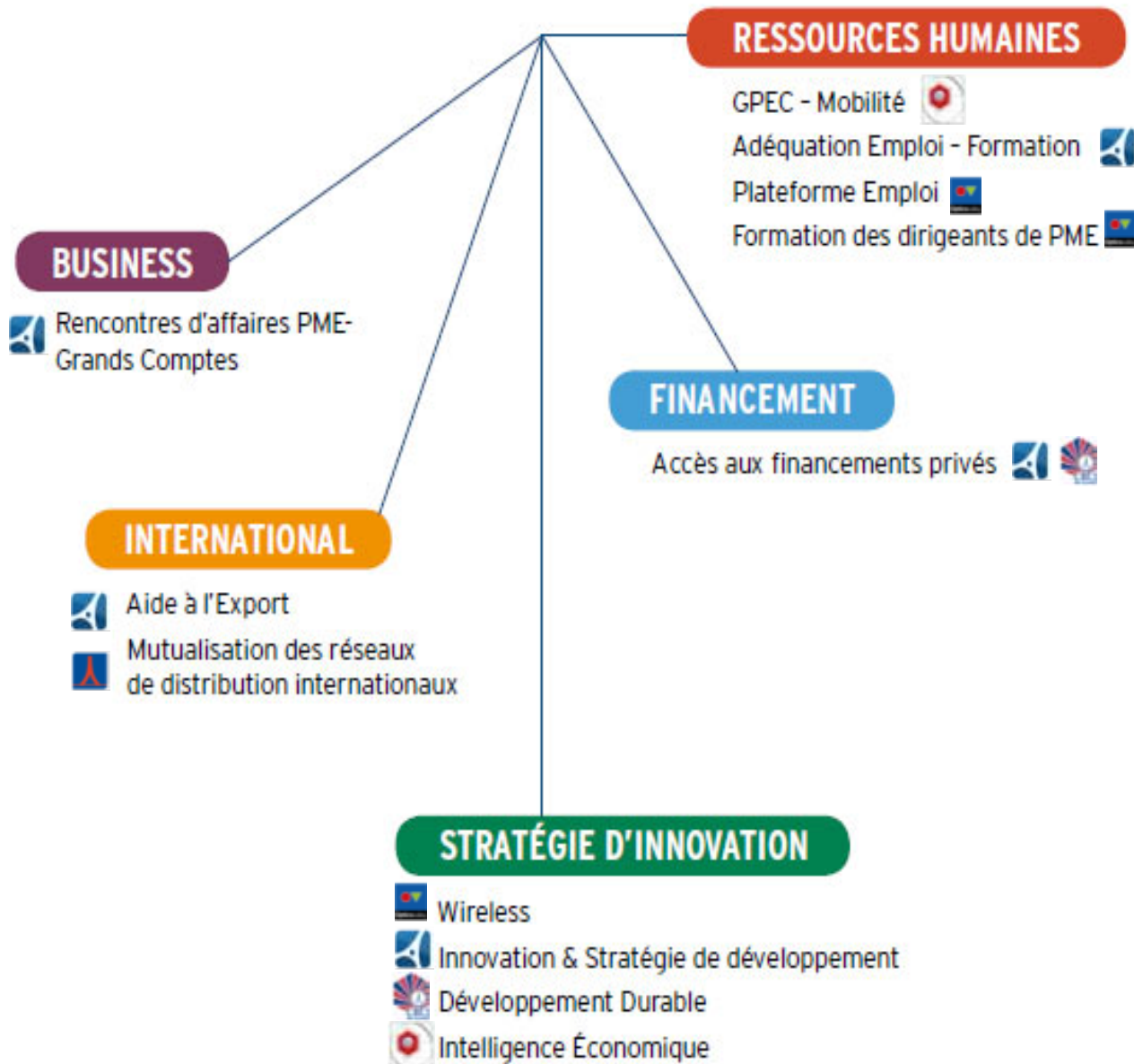
R&D

700

Millions € d'aide



# Les 5 leviers de développement des PME



1. RH
2. Business
3. Financement
4. Export
5. Stratégie



## Financement

17 PME ont levé 20 M€  
14 Labels EIP en 2012  
>60 PME coachées



## Business

Rencontres  
PM

## Stratégie

Succes stories  
11 Champions  
du Pôle 2011 et 6  
Champions 2012  
Identifiés par le  
Comité Promotion  
Marketing

6WIND  
ACTIVNETWORKS  
ALTERWAY  
BALYO  
DICTAO  
ESI GROUP  
ESTEREL  
TECHNOLOGIES  
HGH  
IP LABEL  
KEYNECTIS  
OPENTRUST  
LINAGORA  
OPEN WIDE  
SMILE  
SPRING  
TECHNOLOGIES  
SYSTAR  
TRANSATEL

## USA :

Aldebarran  
Balyo  
DPS  
Gamma Soft  
HGH  
Silkan  
Imagine Optic  
Kayentis  
ML State  
OBAD  
Restlet  
Simpoe  
Spring Technologies  
Wallix  
...

## CHINE :

Imagine Optic  
Resonate MP4  
Sistech The  
Greenbow  
Spring Technologies  
UINT

## Export

160 membres  
du pôle aux US  
!!!  
15 aidés dans  
leur  
implantation  
aux US, 5 en  
Chine  
Ouverture  
du Hub Inde



## RH/Compétences

700 postes ouverts dans les PME  
8 formations mises en œuvre sur  
l'Ingénierie Système  
Lancement du Pass'Compétences

# Le Programme AMBITION PME est soutenu par

Avec le soutien de



# Le Pôle et ses projets sont soutenus par



# § Mesures et indicateurs



# Pourquoi des mesures et indicateurs ?

## è Connaissance de nos membres

- § Activités
- § Effectifs
- § Secteur d'activité
- § Evolutions

## è Evaluation de l'activité du Pôle et mesures d'impact économique

- § Indicateurs d'impact économique
- § Reporting annuel et évaluation du Contrat (3 ans)

# Connaissance de nos membres (entreprises)

## è Définition membre entreprise

§ Etablissement (SIRET)

## è Pratique actuelle

§ Visites PME: ~ 150 / an

§ Enquêtes PME (financement, business, RH: 3 x 200 / an

§ Achat (2012) d'un extrait de base de données COFACE pour répondre à l'Evaluation du Plan 2009-2011

**è CONNAISSANCE INCOMPLÈTE DE NOTRE ÉCOSYSTÈME ET DE SON ÉVOLUTION**



# Indicateurs d'impact (Plan 2013-2018)

Objectif	Indicateur	Valeur cible à 3 ans
Développement de produits et services innovants	Nombre de produits et services innovants mis sur le marché issus des projets	100
Leadership Logiciel & Numérique	Effort cumulé de R&D (M €) des projets technologiques	620 M€
	Dont projets européens	70 M€
Développement des nouveaux domaines : Usine du Futur, Ville Intelligente, Systèmes d'information	Nombre de projets de R&D labellisés et financés	9
Croissance des PME	Croissance du CA d'un panel PME (>100 PME membres, représentatives des technologies, des marchés du Pôle et des stades de développement)	10%
Attractivité	Nombre de nouvelles entreprises du Pôle implantées en Île-de-France	15

# Indicateurs d'impact (Plan 2013-2018)

## è Indicateurs

- § Croissance du chiffre d'affaires des PME/ETI membres du pôle
- § % Chiffre d'affaires des PME/ETI membres du pôle à l'export
- § Croissance des effectifs des PME/ETI membres du pôle
- § Nombre de brevets et autres de propriété intellectuelle déposés par les PME/ETI du pôle

## è Renseignés par l'Etat dans le cadre de l'évaluation du Contrat de Performance du Pôle

- ü Evaluation en 2012 du Contrat de Performance 2009-2012 : Systematic évalué TRES PERFORMANT
- ü Prochaine évaluation 2015

§ **SUIVI ANNUEL NÉCESSAIRE POUR LE PILOTAGE DE L'ACTION DU PÔLE**

# Conclusions

- è Les statistiques de l'innovation constituent un enjeu majeur pour le Pôle Systematic:
  - § Piloter au mieux son action
  - § Mesurer son impact
  
- è Souhait de s'améliorer sur le sujet avec le soutien du CRIES

# Merci de votre attention !

Le Programme AMBITION PME est soutenu par

Avec le soutien de



Le Pôle et ses projets sont soutenus par



Pour en savoir plus :

[www.systematic-paris-region.org](http://www.systematic-paris-region.org)