

Impact du vieillissement de la population et du développement de la Silver économie sur les professionnels du sanitaire et social en Ile-de-France

CRIES - Rencontre "Personnes âgées dépendantes en Île-de-France"

Guillaume Chuvin
Mathieu Le Floch



Plan de la présentation

1. Périmètre de l'étude
2. L'émergence des gérontechnologies : perceptions, pratiques et impacts
3. Besoins en emploi
4. Besoins en formation





Périmètre de l'étude

Champ de l'étude

	Effectifs au sein des secteurs médico-sociaux pour personnes âgées	Evolution 2010/2015	Poids / actifs IDF
Aides à domicile	31 816	+17%	53%
Aides-soignants	11 215	+30%	20%
ASH	7 996	+10%	22%
Infirmiers (toutes catégories)	3 505	+22%	5%
AMP	2 117	+31%	30%
Cadres infirmiers	804	+50%	8%
Rééducation (toutes catégories)	728	+60%	3%

Champ : Effectifs en emploi en Ile-de-France ; Source : INSEE, recensement de la population 2010 et 2015. Traitement Défi métiers

Secteurs d'activités retenus dans le champ :

- Hébergement médicalisés personnes âgées - Ehpad (35% des effectifs, +17% en 5 ans) 
- Hébergement social personnes âgées - Résidences autonomes (8%, -2%) 
- Accueil sans hébergement pour personnes âgées - Accueils de jour (3%, +43%) 
- Aide à domicile (54%, +15%) 

Des arbitrages méthodologiques expliquent le fait de ne pas prendre en compte certains métiers et structures.

Exploration des multiples dynamiques en cours



Dynamiques socio-culturelle

- Prise de conscience des problématiques du grand âge
- Images dégradées du grand âge et des Ephaad
- Volonté d'inclusion

Dynamiques technologiques

- Développement des technologies du numérique
- Progrès médicaux

Dynamiques démographiques

- Arrivée des baby-boomers à des âges avancés
- Allongement de l'espérance de vie

Dynamiques politiques

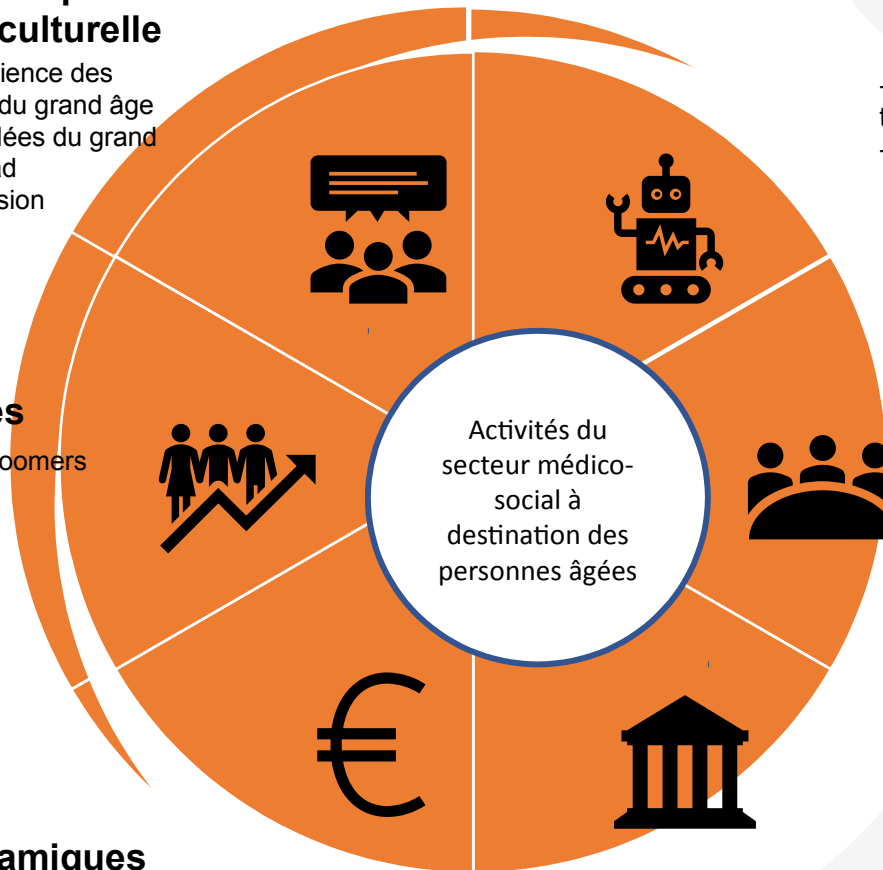
- Volonté de faire du secteur un moteur de création d'emploi
- Accent mis sur le maintien à domicile
- Contexte de coupe budgétaire
- Virage ambulatoire

Dynamiques économiques

- Cadre économique contraint dans une grande partie du secteur
- Coût du foncier

Dynamiques législatives

- Réforme du financement des établissements
- Réformes en cours suite à la concertation Grand âge et autonomie



© Défi métiers



L'émergence des gérontechnologies : perceptions, pratiques et impacts

Une acception large de la notion

« Outils technologiques qui peuvent jouer un rôle dans les soins, le soutien à l'autonomie ou le développement du lien social des personnes âgées à domicile ou en établissement. » (IGAS)

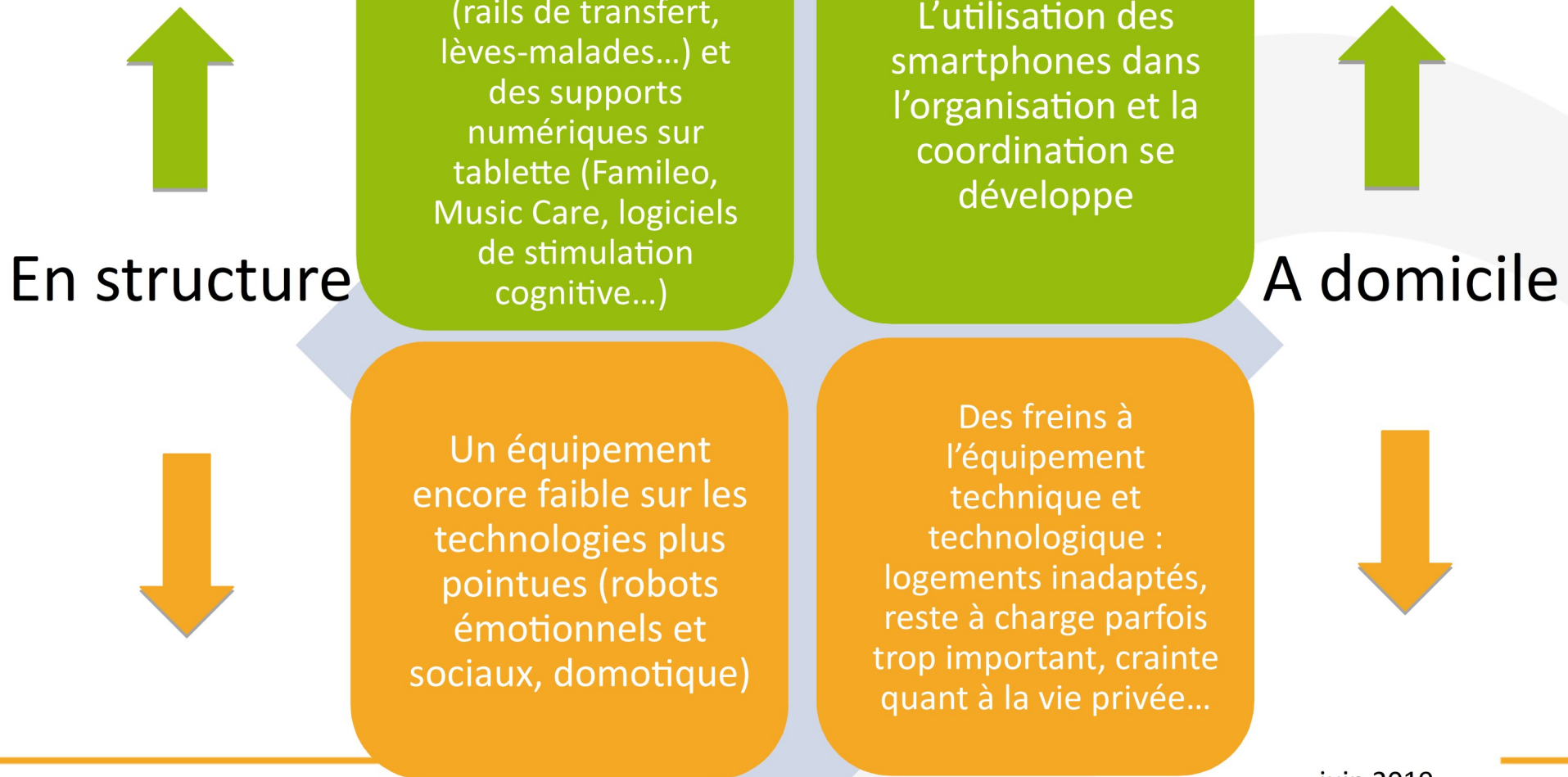


Technologies à destination des professionnels facilitant la prise en charge des personnes âgées (cahier de liaison dématérialisé, exosquelette à terme...) ou innovant dans la formation (mannequin connecté, casque de réalité augmentée...)

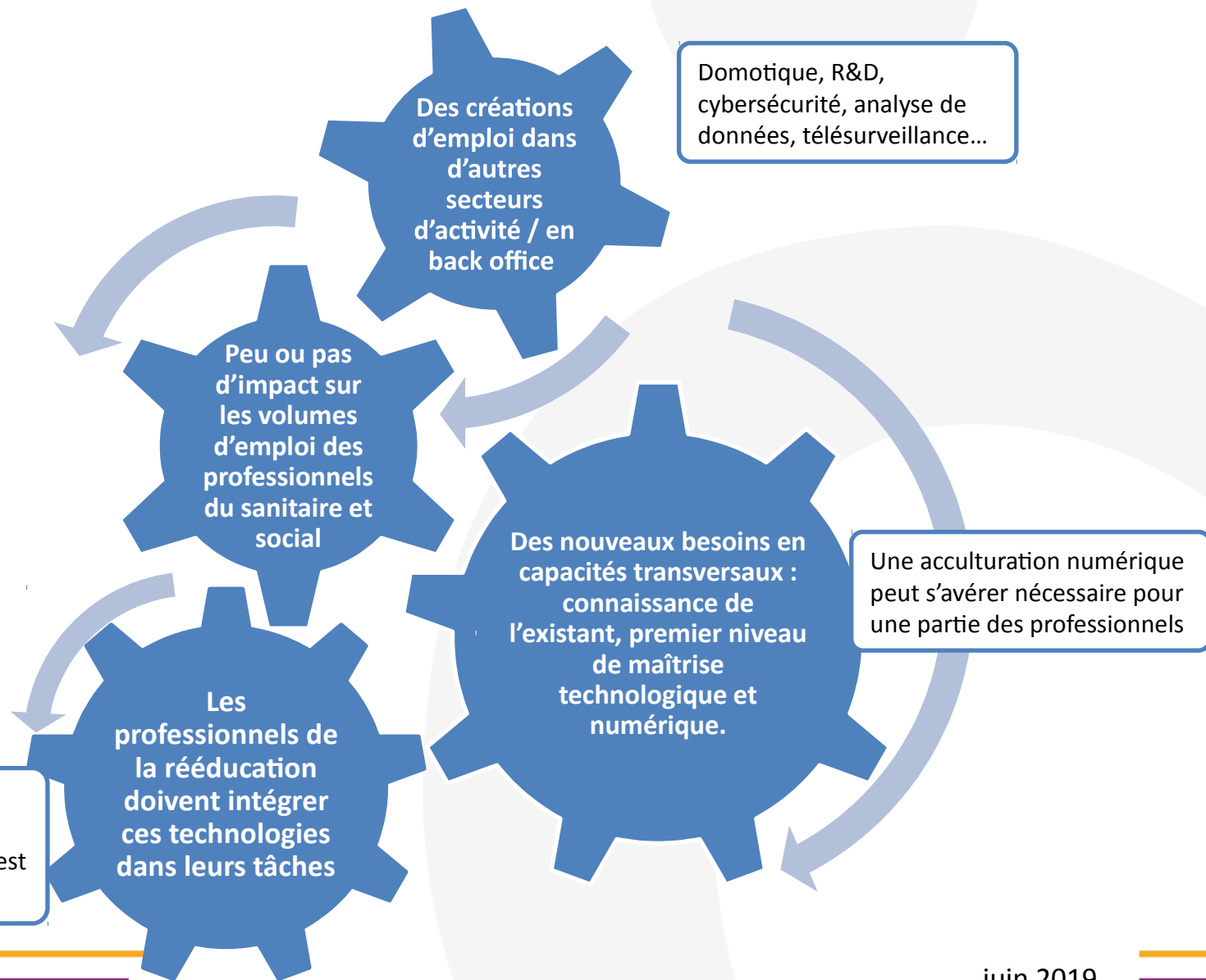


Equipements techniques (non numériques) remplissant un des rôles supra et fréquemment cités par des professionnels (rails de transfert, lève-malade) ou des formateurs (costume de simulation du grand âge)

Une intégration des technologies réelle, mais encore limitée



Un impact faible sur les métiers du sanitaire et social





Besoins en emploi



**Effectifs en
emploi**

2015

Méthodologie : choix des indicateurs

**Evolution favorable
au domicile**

**Renforcement du
paramédical**

**Evolution de la
demande
d'accompagne
ment**

**Répartition des
besoins entre
domicile et
institution**

**Evolution des
taux
d'encadrement**

**Composition
des équipes**

**Départ à la
retraite**

**Proportionnelle à l'évolution
des bénéficiaires de l'APA**

**Renforcement des
équipes en structure**

**Besoin de
recrutements**

2030

Sources :

Insee – Recensement de la population 2015
Rapport IAU et ORS Ile-de-France, juin 2017 (Scénario central)
Drees 2017 (enquête CARE ; enquête Ehpa 2015)
CNSA 2016, 2018

Méthodologie : Trois scénarii

Projections 2015-2030	Scenario bas	Scenario central	Scenario haut
Bénéficiaires de l'APA		+29%	
APA à domicile		+39%	
APA en établissement		+13%	
Ratio d'encadrement structure	+ 3 points (0,66)	+ 7 points (0,7)	+13 points (0,76)
Ratio d'encadrement domicile	- 2 points (0,22)	+ 2 points (0,26)	+ 4 points (0,28)
Médicalisation des effectifs en structure	+10% de la part des paramédicaux (AS, IDE, rééducateurs)	+15% de la part des paramédicaux	+ 25% de la part des paramédicaux
Médicalisation des effectifs à domicile	Stagnation de la répartition	+ 100% d'AS, + 50% d'IDE, + 33% de rééducateurs	+ 100% d'AS, + 50% d'IDE, + 33% de rééducateurs
Âge de départ à la retraite	63 ans		
Evolution des effectifs en emploi sur les métiers retenus	+ 28%	+ 41%	+ 56%

Besoin en recrutement

➔ Scénario central

		Effectifs 2015	Création nette de postes 2015- 2030	Départs à la retraite 2015- 2030	Poste à pourvoir 2015-2030
Aides à domicile	+43%	31 816	13 523	12 852	26 375
Aides-soignants	+57%	11 215	6 395	3 636	10 032
AMP	+22%	2 117	471	563	1 034
ASH	+14%	7 996	1 112	3 175	4 287
Cadres infirmiers	+30%	804	245	206	451
Infirmiers	+54%	3 505	1 876	1 188	3 064
Psychomotriciens / ergothérapeutes	+72%	567	408	82	490
Total		58 020	24 030	21 702	45 733



Besoins en formation

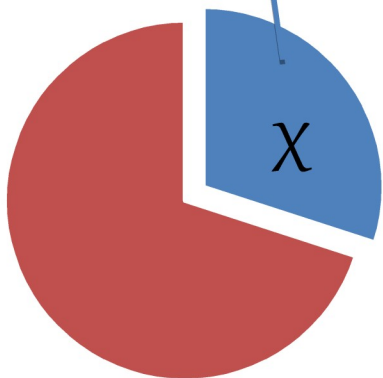
Méthode et limites

Comparaison avec les besoins en emploi 2015-2030

Poids du secteur

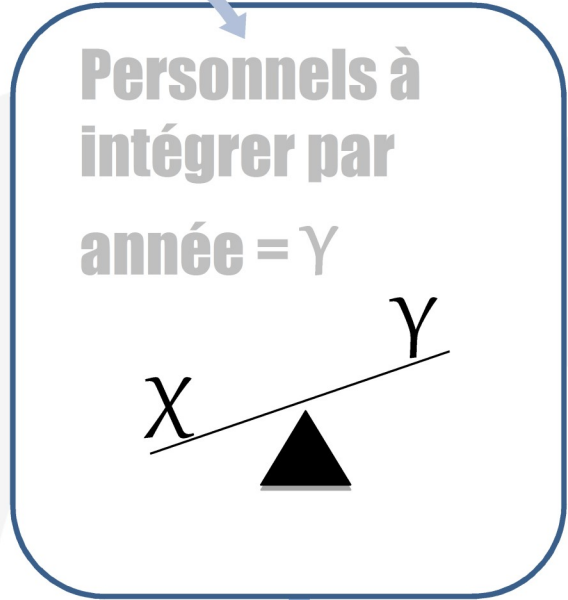
Effectifs diplômés 2018

Part des effectifs entrant dans le secteur



$$X = ?$$

On prend pour hypothèse que la valeur de X est proche du poids du secteur pour les effectifs en emploi



Personnels à intégrer par année = Y

Quelle insertion dans le secteur ?

Analyse du différentiel













Besoin en places : calcul théorique

Métiers (Nomenclature du recensement de l'Insee)	Diplômes en lien avec les métiers	Nombre de diplômés 2018	Poids du secteur/actifs	Répartition théorique des diplômés dans le secteur en 2018 suivant le poids du secteur	Scénario central	
					Besoin en emploi sur la période 2015-2030	Effectif à intégrer dans le secteur par an sur 15 ans
Aides à domicile	AVS (AES à domicile)	667	53%	353	26 375	1 758
AMP	AMP (AES en structure)	1 185	30%	355	1 034	69
AS	AS	3 549	20%	710	10 032	669
Cadre infirmier	Cadre de santé	432	8%	26	655	44
Infirmier	Infirmier	4 978	5%	249	3 064	204
Professionnel de la rééducation	Psychomotricien	432	3%	13	490	13
	Ergothérapeutes	157		5		20



Besoin en places

 AES Domicile	Places insuffisantes tous scenarii		L'option à domicile est très peu choisie par les stagiaires : quelle place/quel avenir face aux autres diplômés et titres (notamment le TP ADVF) ?
 AES Structure	Places suffisantes tous scenarii		
 Aides-soignants	Des besoins dans le scénario haut		Le fort turn-over des aides-soignants dans le secteur pourrait faire sous-estimer les besoins. De plus, la baisse d'attractivité de la formation pourrait augmenter les tensions.
 Infirmiers	Nombre de formés suffisants		
 Cadres de santé	Places insuffisantes tous scenarii		
 Psychomotriciens	Des besoins dans le scénario haut		L'attractivité du secteur explique davantage les difficultés de recrutement que l'adéquation entre places en formation et besoins en emploi.
 Ergothérapeutes	Places insuffisantes tous scenarii		



Merci de votre attention

Présentation réalisée par CHUVIN Guillaume et LE FLOCH Mathieu
Juin 2019



Bibliographie sélective

CNSA, *Analyse des comptes administratifs 2016*, Juin 2018, 62p.

CNSA, DGCS, *Etude des prestations d'aide et d'accompagnement à domicile et des facteurs explicatifs de leurs coûts*, mai 2016, 230 p.

GONNARD Sophie, PARDINI Béatrice, *L'emploi et la formation des infirmiers franciliens*, Rapport d'étude, Défi métiers, octobre 2016, 95p.

GUILLOUX Marion, PARDINI Béatrice, BEN MEZIAN Morad (dir.), *Les diplômés d'Etat de la rééducation en Ile-de-France : de nouveaux enjeux emploi-formation*, Rapport d'étude, Défi métiers, décembre 2014, 102p.

HERVIANT Julie, KHELLADI Issam, WOLBER Odile (et al.), « Un quart de personnes âgées dépendantes supplémentaires en Île-de-France à l'horizon 2030 », *Insee Analyses*, Insee Île-de-France, n°96, Avril 2019, 4p.

LABORDE Caroline, TISSOT Ivan, TRIGANO Lauren, « Incapacité et dépendance des personnes âgées : près de 170 000 Franciliens en perte d'autonomie », *Insee Analyses Ile-de-France*, Insee, n°68 – Septembre 2017, 4p.

MÜLLER Marianne, « L'accueil des personnes âgées en établissement : entre progression et diversification de l'offre, Résultats de l'enquête EHPA 2015 », *Les dossiers de la DREES*, DREES, n°20, septembre 2017, 23p.

PARDINI Béatrice, *Diagnostic emploi formation relatif aux aides-soignants, aides médico-psychologiques et auxiliaires de vie sociale*, Rapport d'étude, Défi métiers, novembre 2013, 62p.

SAGOT Mariette, LOUCHART Philippe, LABORDE Caroline, *Impact du vieillissement sur le recours à l'APA en Île-de-France : enjeux départementaux à l'horizon 2040*, Rapport IAU et ORS Ile-de-France, juin 2017, 74p.