

Rencontre du CRIES
06 octobre 2020

La mesure de l'activité physique et sportive en Île-de- France

Comment les Jeux de 2024 impactent le dispositif de l'IRDS

L'INSTITUT
PARIS
REGION

IRDS

INSTITUT RÉGIONAL DE
DÉVELOPPEMENT DU SPORT

L'IRDS, c'est quoi ?

- Le département « sport » de l'Institut Paris Region (Ex IAU-ÎDF)
- Création en **2007** : issu du **CPER Etat/Région 2000-2006**. Piloté et financé principalement par la Région avec l'appui de l'Etat et du mouvement sportif
- Objectif : coller aux problématiques des acteurs du sport
- Un programme d'études, concerté, voté chaque année en Directoire.
- Une **équipe de 4 personnes** (salariées de l'Institut Paris Region)

Plan

- La mesure de l'activité physique et sportive : sources disponibles, avantages et limites
- Les pratiques sportives des Franciliens : EPSF 2008-2017
- La perspective des Jeux Olympiques et Paralympiques 2024 : quel dispositif ?

Mesure de la pratique sportive

Sources disponibles, avantages
et limites

Le recensement des licences du ministère des Sports

- **Champ** : licences sportives délivrées par des fédérations sportives agréées
 - **Organisme responsable** : INJEP-MEDES
 - **Périodicité** : annuelle
 - **Historique** : depuis 1949 ; archives en ligne 2000-2018
 - **Niveau géographique** : à la commune + QPV
 - **Informations complémentaires sur le pratiquant** : âge et sexe
 - **Disponibilité des données** : téléchargeable en ligne (datagouv.fr), convention RGPD pour avoir des données plus détaillées
-
- **Avantages**
 - Exhaustif
 - Actualisées chaque année
 - Comparables dans le temps et l'espace
 - Tous âges
 - **Limites**
 - Licences vs licenciés
 - Diversité des licences : dirigeant, occasionnelle, loisir, compétition...
 - Pratique effective ?
 - Données N-2
 - Fédérations vs disciplines
 - Licences vs auto-organisés

Les enquêtes en population générale

- Histoire

- 1967 première véritable enquête sur les pratiques sportives des Français (INSEE loisirs)
- Taux de pratique sportive (au moins une fois dans l'année) : 28 %

- Quelques repères historiques (1 fois dans l'année)

- 1983 INSEE Habillement : 43 %
- 1985 INSEP : 73 %
- 1987 INSEE Habillement : 48 %
- 1994 CREDOC : 68 %
- 2000 INSEP : 83 %
- 2003 INSEE EPCV : 71 %
- 2009 Eurobaromètre : 61 %
- 2010 Ministère des Sports/INSEP : 89 %
- 2018 INJEP/CREDOC : 66 %

Les enquêtes en population générale

- Au cours des dernières années accélération des enquêtes sur les activités physiques et sportives

Le sport en France (Union Sport&Cycle)

Baromètre sport nature (Ministère/PRNSN/FIFAS...)

Esteban (Santé publique France)

Baromètre santé nutrition (INPES)

SRCV (INSEE)

Les Français et le sport (BVA)

Baromètre sport santé (EPGV)

Observatoire CETELEM

EHIS (EUROSTAT)

Baromètre UCPA

La pratique sportive des Français (Ministère/INSEP)

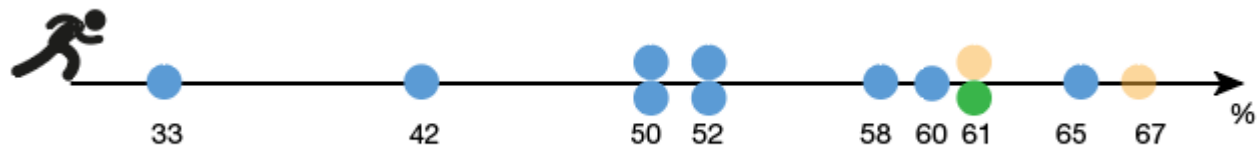
Eurobaromètre (Commission Européenne)

Observatoire du sport (IPSOS)

Sport au féminin (Fondation FDJ)

Des résultats contrastés

- Taux de pratique sportive au moins une fois par semaine selon les différentes enquêtes effectuées en France au cours des 10 dernières années :



- **Avantages**

- Rends mieux compte de l'ensemble des pratiquants et de la diversité des pratiques
- Description plus précise des modalités de pratique
- Description plus précise sur le profil socio-démo du pratiquant
- Des informations sur les motivations, les freins, les attentes...

- **Limites**

- Quelle définition de la pratique ?
- Difficilement comparables
- Ne concerne pas les jeunes
- Coût de l'enquête
- Peu de déclinaison territoriale des résultats

Les pratiques sportives des Franciliens

EPSF 2008-2017

Les pratiques sportives des Franciliens

- **Enquête** depuis 2007 auprès de **3 000 Franciliens** de plus de 15 ans sur leurs pratiques sportives :
Comment ? Quoi ? Avec qui ? Pourquoi ? Où ? A quel moment ?
- Comité de pilotage : Région, DRJSCS, CROSIF, Insee IDF, INJEP, CESER
- **2012** : une vague d'enquête sur les pratiques des moins de 15 ans
- **Des dossiers publiés** sur des angles spécifiques :



- l'entrée dans la vie sportive,
- la relation aux équipements,
- la notoriété des Îles de loisir,
- la perception des jeux olympiques
- la place du sport dans les loisirs des plus jeunes
-

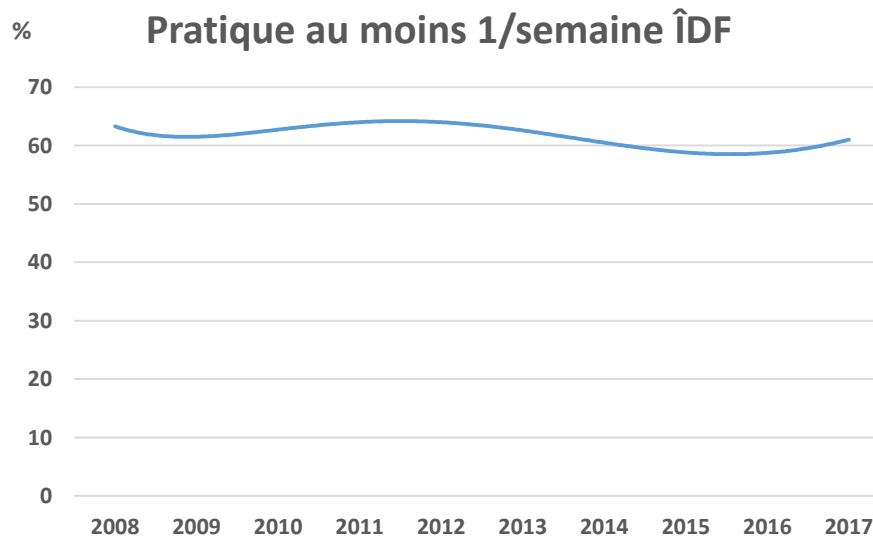
Définition

- « Au cours des 12 derniers mois, y compris pendant vos vacances, avez-vous pratiqué, même occasionnellement, ne serait-ce qu'une fois dans l'année une activité physique ou sportive ? Si oui, laquelle ou lesquelles ? »
- Toutes les formes de pratique : loisir, compétition, encadré, autonome...
- Relance sur des activités saisonnières ou considérées comme « peu sportives »
- Mesure de l'activité physique en-dehors des déplacements, des obligations professionnelles et des cours d'EPS
- Référence méthodologique : enquête nationale INSEP 2000

Démocratisation et massification du sport

- Une pratique sportive **largement répandue** en Île-de-France
 - **63 %** des 4 ans et plus pratiquent **au moins une fois par semaine**, soit plus de 7 millions de « sportifs »,
 - **36 %** des 15 ans et plus pratiquent au moins une activité régulière de manière encadrée, **32 %** au moins une activité régulière de manière autonome
 - **2,4 millions de licences** délivrées au cours de la saison 2015-2016

Source : recensement du Ministère

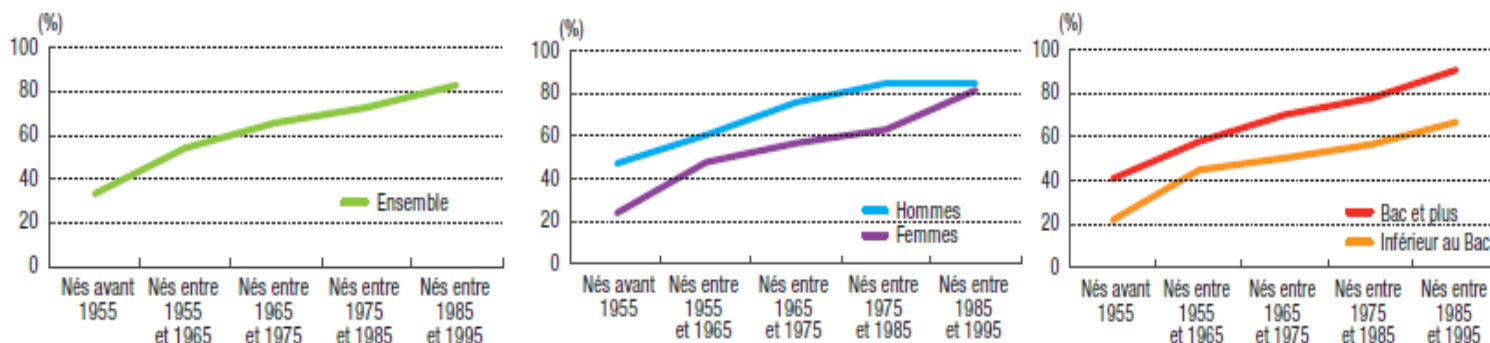


Source : EPSF, IRDS

Démocratisation et massification du sport

- Chaque génération **pratique un peu plus** que la précédente

Taux de pratique sportive en club avant 16 ans



Source : EPSF, IRDS

- En France, en un demi-siècle :
 - le nombre de **licences** a été **multiplié par 8**
 - la part des licences **féminines** a plus que **doublé**

Source : Stat-info, 2004

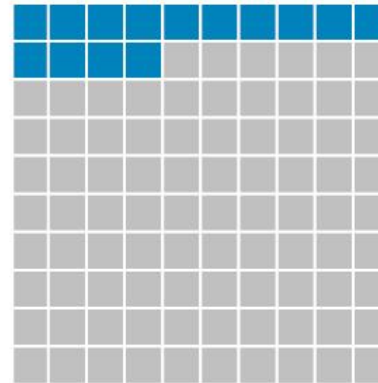
Une pratique qui reste insuffisante

- Seule la **moitié** des Franciliens pratiquent au moins **une heure par semaine**
- Seuls **14 %** ont un niveau d'activité physique et sportive répondant aux **recommandations de l'OMS**

48 %
au moins une heure
par semaine



14 % ont un niveau
d'activité physique conforme
aux recommandations de l'OMS

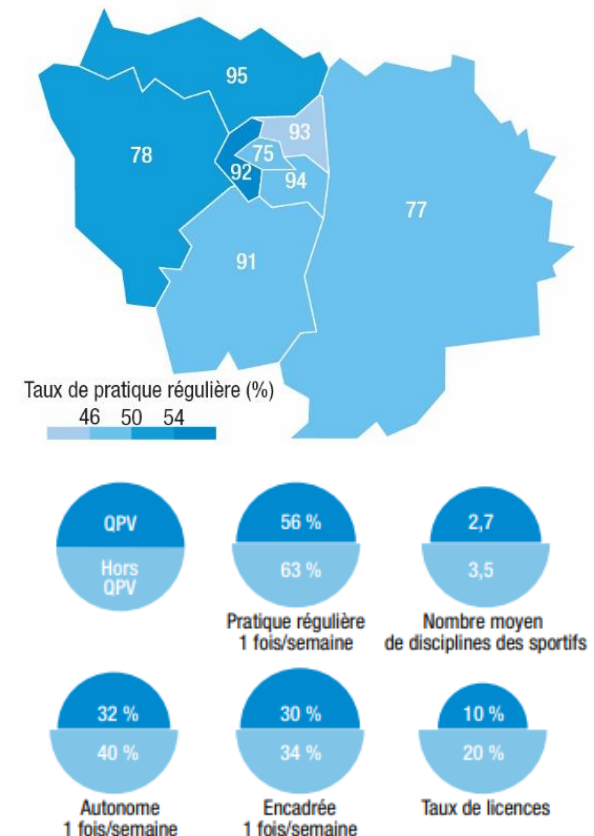
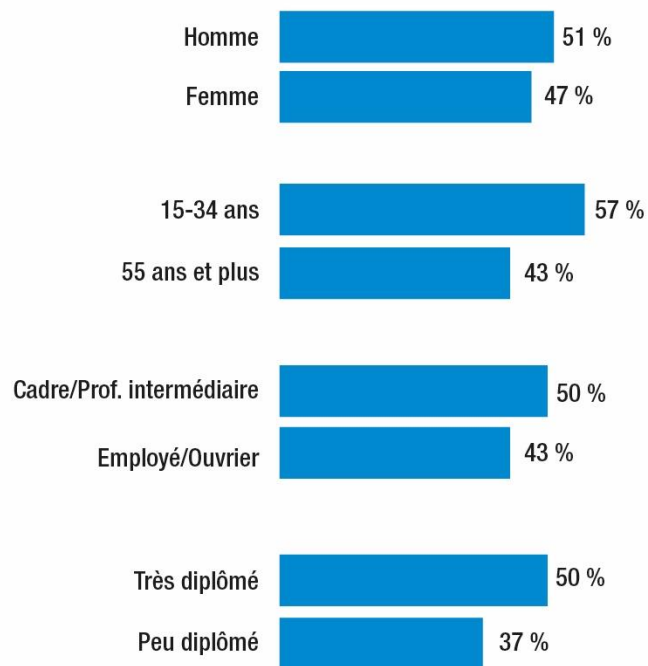


Source : EPSF, IRDS

Et des inégalités qui persistent

- **Âge, sexe, niveau d'études, activité professionnelle et lieu de résidence** jouent encore aujourd'hui sur la pratique sportive

Au moins 1 heure d'activité sportive par semaine



La perspectives des Jeux Olympiques et Paralympiques 2024

Quel dispositif ?

Nouveau dispositif

- 2019 : nouveau terrain d'enquête après 2 ans d'interruption
- Méthodologie : Panel online par quotas
- Tranche d'âge : 18-75 ans
- Taille échantillon : 2 500 inters avec un minimum de 300 inters par département
- Quotas par département : sexe, âge, PCS
- Analyse régionale dès la première vague (pondération pour respecter les poids de population par département)
- Après 3 vagues d'enquêtes (2019-2020-2021) : analyses départementales (min 900 inters)

Perspective JOP

- Période d'enquête : fin Septembre : saison sportive n-1, rentrée sportive (résolution), impact JOP
- Impact des JOP
 - Septembre 2024 sur saison 2023/2024 (n-1 JOP) + Partie variable JOP (suivi et retombées)
 - Septembre 2025 sur saison 2024/2025 (après JOP)
 - Septembre 2026 sur saison 2025-2026 : le point 2 ans après ?
- Indicateur de suivi JOP ?
 - Quelle est votre intention pour l'année à venir en matière d'activité physique ou sportive ?
 - Autres ?
- Limites : retombées auprès des plus jeunes ? Sensibilité de l'indicateur ?

**Merci
de votre attention**

L'INSTITUT
PARIS
REGION

IRDS

INSTITUT RÉGIONAL DE
DÉVELOPPEMENT DU SPORT