

# Flash Mobilité

Analyse des déplacements domicile-travail des salariés



CCI PARIS ILE-DE-FRANCE

# Présentation et principe

- **Nouvelles exigences de la loi d'Orientation des Mobilités (LOM) de décembre 2019** qui modifie le cadre juridique de l'implication des entreprises dans l'accompagnement des déplacements domicile / travail de leurs salariés.
  - **Déplacements domicile / travail** désormais inscrits dans les négociations annuelles obligatoires (NAO) menées par les employeurs de plus de 50 salariés avec les représentants des salariés.
  - **Enjeux** : rationalisation des déplacements, diminution des nuisances (pollution, bruit) et également bien-être et pouvoir d'achat des salariés.
- Mise en place du **Flash Mobilité** pour nourrir le dialogue social lors des NAO par l'analyse des déplacements domicile-travail à partir du fichier RH anonymisé.
- **Rendu** : un rapport au format pdf comprenant 6 cartographies et une analyse statistiques des données fournies (domiciliation des salariés, modes de déplacements, distances parcourues selon les modes, émissions de CO<sup>2</sup> selon les modes, temps de trajets, ... )

# Référencé sur le site de la CCIR Paris – Ile-de-France

The screenshot shows a web browser window displaying the website of CCI Urgence Entreprise, Paris Ile-de-France. The page is titled "Flash Mobilité : Préparer vos négociations annuelles obligatoires et améliorer les déplacements de vos salariés". The main content area features a large heading, a sub-heading "Prestation / Produit", and a descriptive paragraph. A "Nous contacter" button is visible. To the right, there is a sidebar section titled "Plan de mobilité et loi LOM" with a sub-heading "Loi d'Orientation des Mobilités (LOM) : Quelles opportunités pour les entreprises ?" and a short text block. The website header includes the CCI Paris Ile-de-France logo, a search bar, and navigation links. The browser address bar shows the URL: https://www.entreprises.cci-paris-idf.fr/web/pme/flash-mobilite-preparer-vos-negociations-annuelles-obligatoires-et-...

## Flash Mobilité : Préparer vos négociations annuelles obligatoires et améliorer les déplacements de vos salariés

Prestation / Produit

Les déplacements domicile-travail sont désormais inscrits dans les négociations annuelles obligatoires (NAO) que doivent mener les employeurs de plus de 50 salariés avec les représentants des salariés.

**FLASH MOBILITE**  
Produit personnalisé

Nous contacter

Une meilleure connaissance de ces déplacements va également vous

### Plan de mobilité et loi LOM

#### Loi d'Orientation des Mobilités (LOM) : Quelles opportunités pour les entreprises ?

L'adoption de la Loi d'Orientation des Mobilités (LOM) le 24 décembre 2019, modifie le cadre juridique de l'implication des entreprises dans l'accompagnement des déplacements domicile / travail de leurs salariés : renforcement de l'exigence des plans de mobilité employeur et création du forfait mobilités durables.

# Process / Préparation de la donnée brute



Réception du  
fichier RH de  
l'entreprise

Vérification  
et nettoyage

Mise en  
conformité  
avec les outils

# Process / Géocodage et calculs d'itinéraires



Géocodage des salariés

CCI ACCÈS ROUTIER & TRANSPORT EN COMMUN

## Calcul des données relatives aux trajets de type routier et aux transports en commun

**Données à importer**

- IDENT\_SAL : l'identifiant du salarié
- Lat\_Ent : la latitude de l'entreprise
- Long\_Ent : la longitude de l'entreprise
- Lat\_Sal : la latitude de l'adresse du salarié
- Long\_Sal : la longitude de l'adresse du salarié

Ile De France

Région Navitia

Nota : Il importe de respecter la structure et le format (.csv) du fichier à importer (noms de champs, coordonnées en WGS 84 - epsg 4326, point en séparateur décimal, point-virgule en séparateur de champs).

Nota : Toutes les données doivent être dans la même région Navitia.

---

Informations sur les régions disponibles

---

**Données calculées**

Accès routier

- Route\_Min : temps de trajet en minutes (temps de trajet théorique le plus rapide sans prise en compte de l'état du trafic)
- Route\_Km : kilométrage (distance à vol d'oiseau cumulée entre les gares/correspondances composant le trajet)
- Route\_Empreinte\_Carbone : empreinte carbone en g de CO2/Km sur la base de 253 g de CO2 émis par km

Transport en commun

- TC\_Min : temps de trajet en minutes
- TC\_Km : kilométrage (distance à vol d'oiseau cumulée entre les gares/correspondances composant le trajet)
- Corresp : nombre de correspondances
- Mode\_Princ : moyen de transport principal
- TC\_Empreinte\_Carbone : empreinte carbone retournée par Navitia en g de CO2/Km (plus d'info ici)

IMPORTER CSV

TÉLÉCHARGER CSV



- Km parcourus en voiture
- Km parcourus en TC
- CO<sup>2</sup> émis en voiture
- CO<sup>2</sup> émis en TC ...

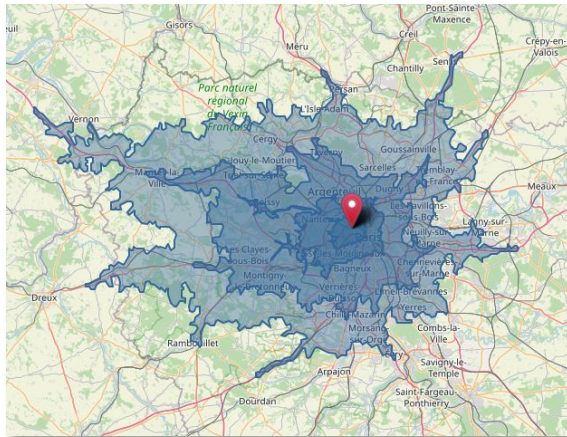
# Process / Collecte des isochrones



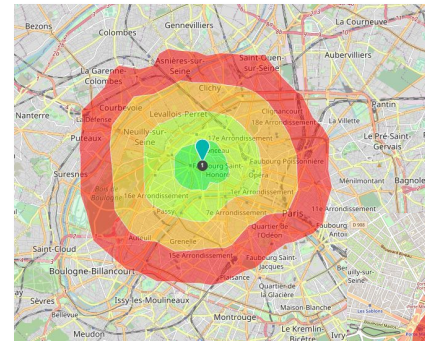
[www.owlapps.net](http://www.owlapps.net)

**openroute  
service**

[classic-maps.openrouteservice.org](http://classic-maps.openrouteservice.org)

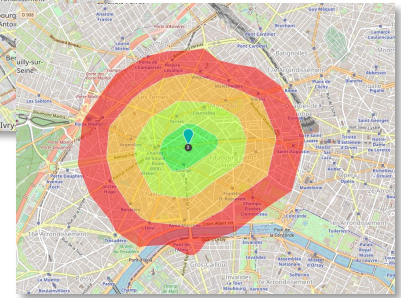


*Déplacements en voiture*

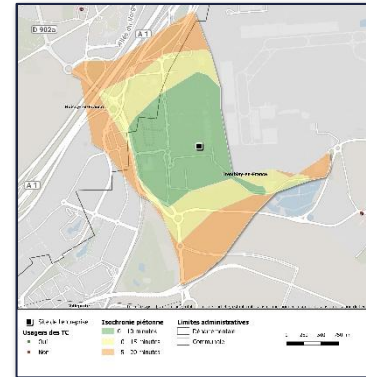
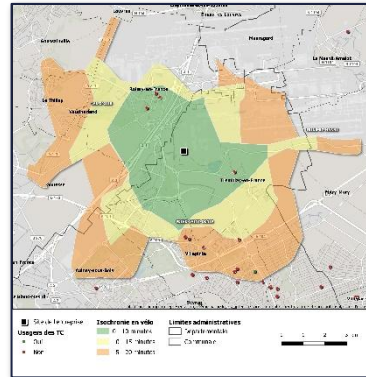
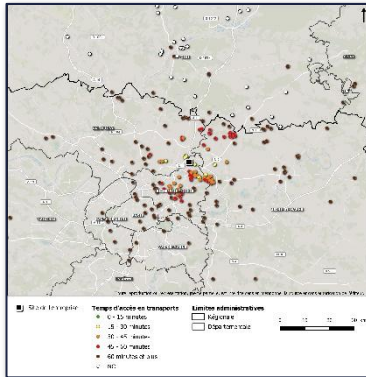
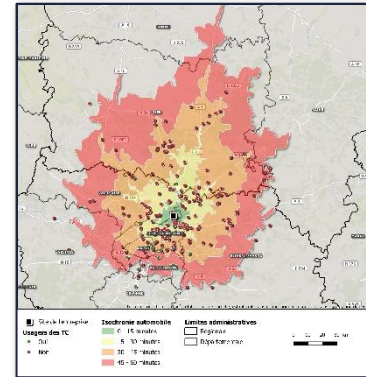
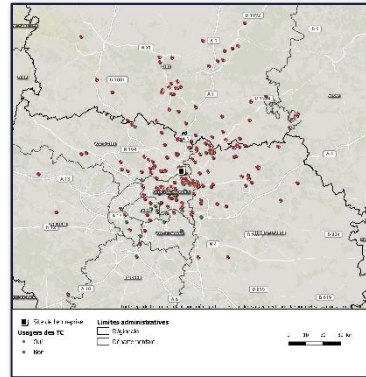
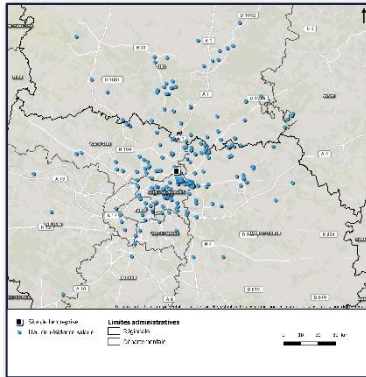


*Déplacements en vélo*

*Déplacements à pied*



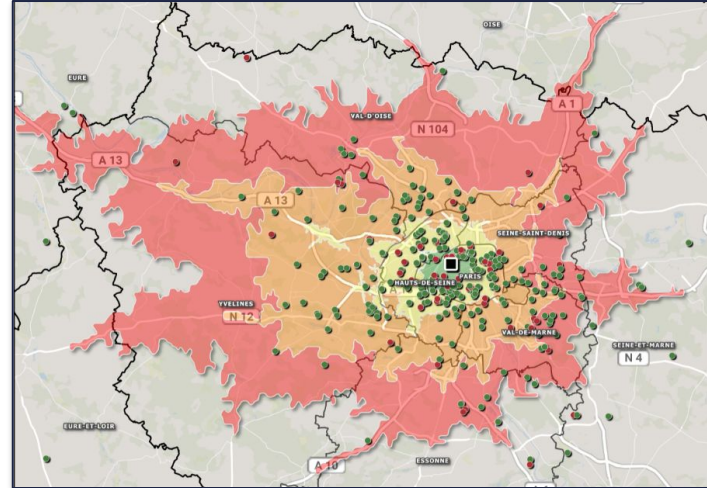
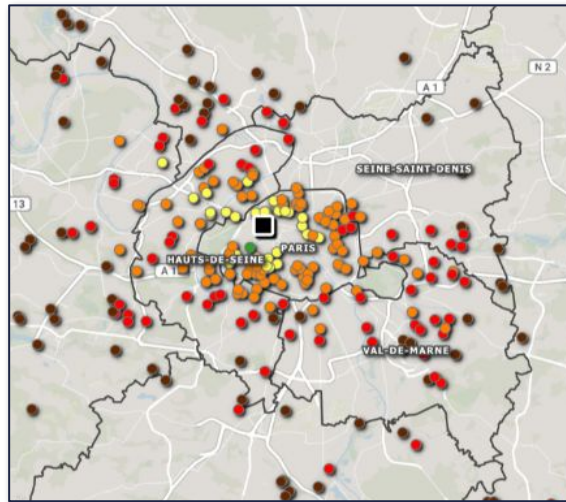






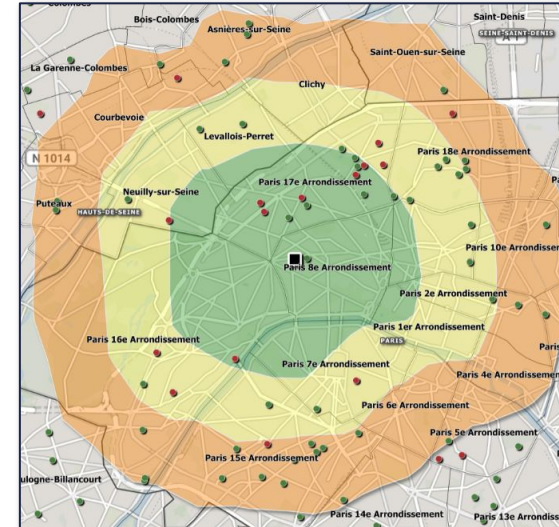


## Les déplacements en transports en commun



## Les déplacements motorisés

## Les déplacements en vélo



# Process / Rapport Tableau Desktop



## FLASH MOBILITÉ

Domiciliation des salariés

### Analyse des déplacements Domicile-Travail

#### Entreprise

#### Adresse

mars 2021

## SYNTHESE

953 salariés, 852 non usagers TC, 100 usagers des TC

Top 3 des départements de résidence

Top 3 des déplacements hors TC

Top 3 des déplacements en TC

30 minutes de trajet moyen

11 653 km parcourus\*

3 805 kg de CO2 annuels\*

77 minutes de trajet moyen

1 208 km parcourus\*

114 kg de CO2 annuels\*

3 salariés à la mission de 20 minutes de plus

8 salariés à la mission de 20 minutes de plus

## FLASH MOBILITE - EXPLOITATION DU FICHER SALARIES

### Domiciliation des salariés

Régions de résidence des salariés

Départements de résidence des salariés en Ile-de-France

Départements de résidence des salariés en Ile-de-France

Changement de domicile

## FLASH MOBILITE - EXPLOITATION DU FICHER SALARIES

### Les déplacements des salariés

Usagers des TC par région de résidence

Usagers des TC par département de résidence

Usagers des TC par région de résidence

Usagers des TC par département de résidence

## FLASH MOBILITE - EXPLOITATION DU FICHER SALARIES

### Salariés non usagers de transports en commun

Non usagers des TC par région de résidence

Non usagers des TC par département de résidence

Non usagers des TC par région de résidence

Non usagers des TC par département de résidence

## FLASH MOBILITE - EXPLOITATION DU FICHER SALARIES

### Salariés usagers des transports en commun

Usagers des TC par région de résidence

Usagers des TC par département de résidence

Usagers des TC par région de résidence

Usagers des TC par département de résidence

## FLASH MOBILITE - ISOCHRONES

### Déplacements motorisés (pour les salariés non usagers des TC)

Estimation du temps de trajet domicile-travail

Estimation de la distance parcourue

Estimation du temps de trajet domicile-travail

Estimation de la distance parcourue

Estimation du temps de trajet domicile-travail

Estimation de la distance parcourue

## FLASH MOBILITE - ISOCHRONES

### Déplacements en transport en commun (pour les salariés non usagers des TC)

Trajets domicile-travail réalisés

Estimation du temps de trajet domicile-travail

Estimation de la distance parcourue

Estimation du temps de trajet domicile-travail

Estimation de la distance parcourue

## FLASH MOBILITE - ISOCHRONES

### Temps d'accès à l'entreprise en vélo

Estimation du temps de trajet domicile-travail

Estimation du temps de trajet domicile-travail

Estimation du temps de trajet domicile-travail

Estimation du temps de trajet domicile-travail

## FLASH MOBILITE - ISOCHRONES

### Temps d'accès à l'entreprise à pied

Estimation du temps de trajet domicile-travail

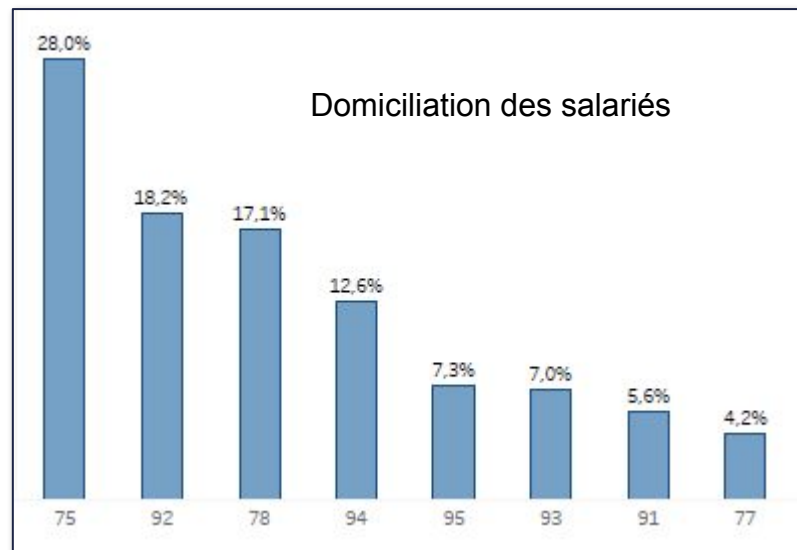
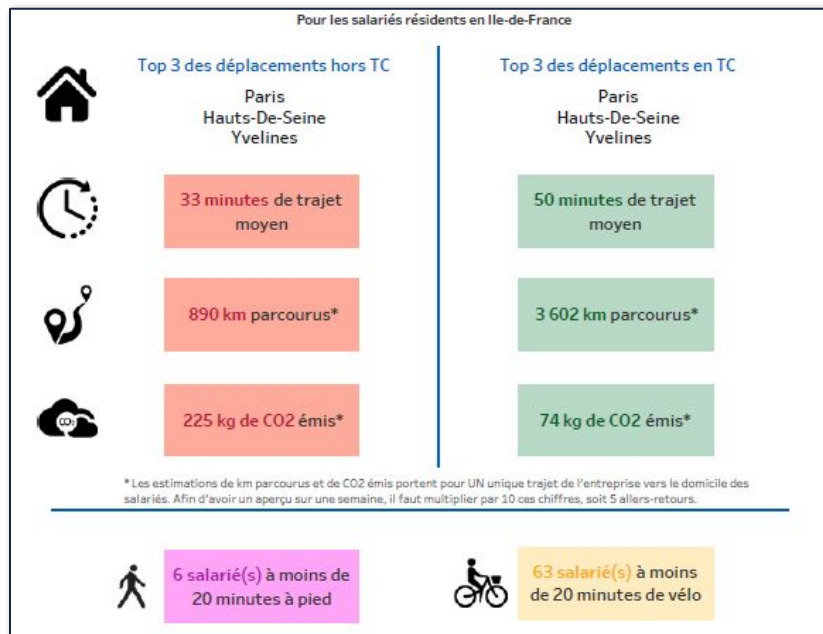
Estimation du temps de trajet domicile-travail

Estimation du temps de trajet domicile-travail

Estimation du temps de trajet domicile-travail

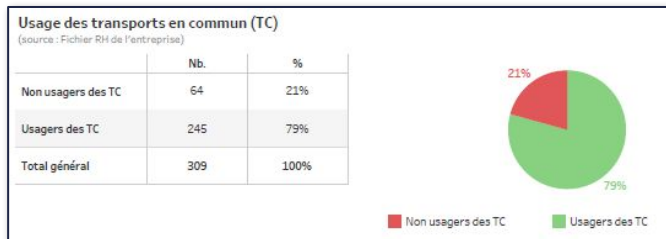


## Synthèse

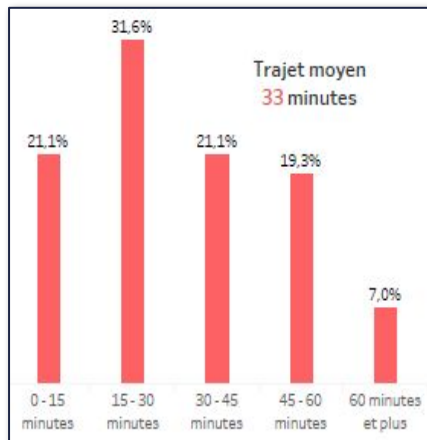




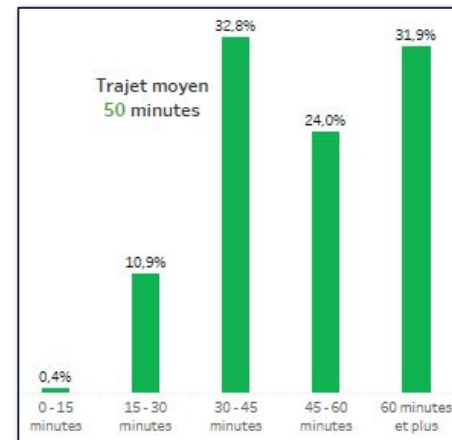
Non usagers des TC



Usagers des TC



VS



**57 salariés non usagers des TC**

Au total 890 km sont parcourus en voiture, soit une moyenne de 16 km/salarié\*.

Au total 225 kg de CO2 sont émis en voiture, soit une moyenne de 4 kg de CO2/salarié\*.

\* Pour 1 trajet depuis l'entreprise vers le domicile.

**229 salariés usagers des TC**

Au total 3 602 km sont parcourus en TC, soit une moyenne de 16 km/salarié\*.

Au total 74 kg de CO2 sont émis en TC, soit une moyenne de 0,3 kg de CO2/salarié\*.

\* Pour 1 trajet depuis l'entreprise vers le domicile.

# Utilisations possible pour l'entreprise

- Avoir une **première approche cartographique** de la domiciliation de leurs salariés
- Mettre en place des **actions concrètes** pour favoriser l'accessibilité à l'entreprise
- Mettre en place une **stratégie de réduction des émissions de CO<sup>2</sup>**
- Posséder des **documents d'échange** avec le CSE ou CHSCT sur la mobilité lors des Négociations Annuelles Obligatoires, sujet devenu obligatoire en 2020