



L'Observatoire de l'air en Île-de-France

- 15 juin 2021 -

Rencontre CRIES

1 | Présentation d'AIRPARIF





La qualité de l'air : un enjeu majeur en lien avec la santé et le climat

100 %

des Franciliens au-delà des recommandations de l'OMS

1^{ère}

Préoccupation environnementale

+10 000 décès prématurés par an en Île-de-France liés à la pollution de l'air – (67 000 en France)

10 millions € par semestre

Montant de l'astreinte imposée par le Conseil d'Etat jusqu'au respect des valeurs limites

101 Milliards €

Coût annuel de la pollution en France

+ 15% de CO₂

dans l'air de Paris entre 1993 et 2015

► Ce qui implique une **information fiable et transparente** sur cette question

► **Gouvernance quadripartite et équilibrée**

► **Financements diversifiés**

⇒ **État, collectivités territoriales, acteurs économiques**



**Approche transversale Air / Climat / Energie
air intérieur / air extérieur**

Nos missions



Surveiller

l'air respiré par les Franciliens grâce à un dispositif de mesure robuste et fiable.



Comprendre

la pollution de l'air et ses impacts, en participant à l'amélioration des connaissances.



Accompagner

les citoyens et tous les acteurs, en informant, en sensibilisant et en évaluant les actions.



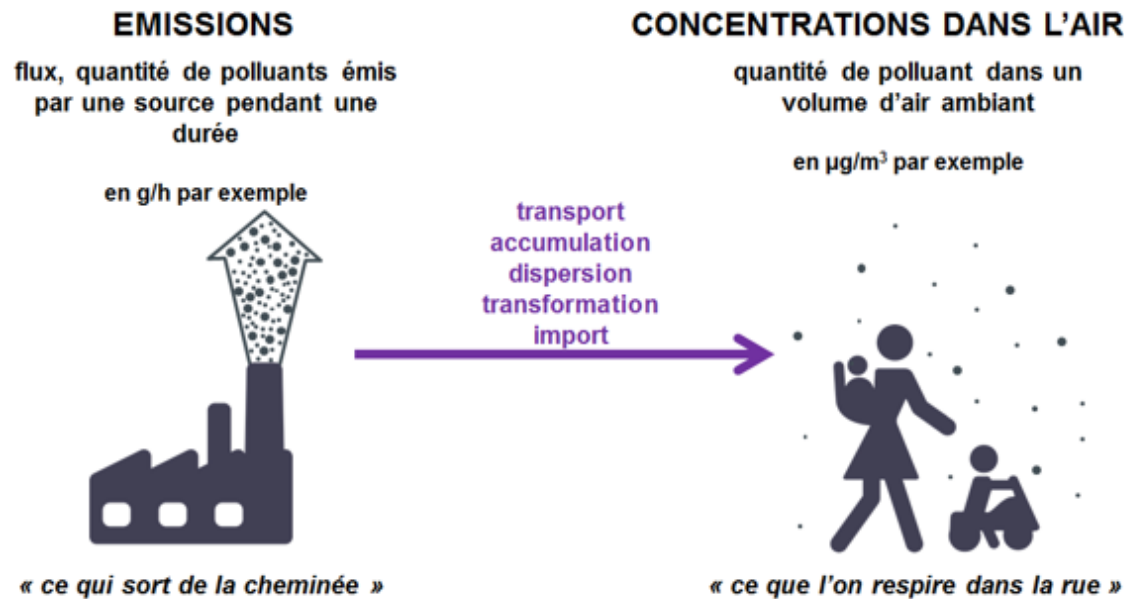
Innover

en facilitant l'émergence de nouvelles solutions pour améliorer la qualité de l'air.

Deux axes pour agir :

► Réduire les **émissions** à la source

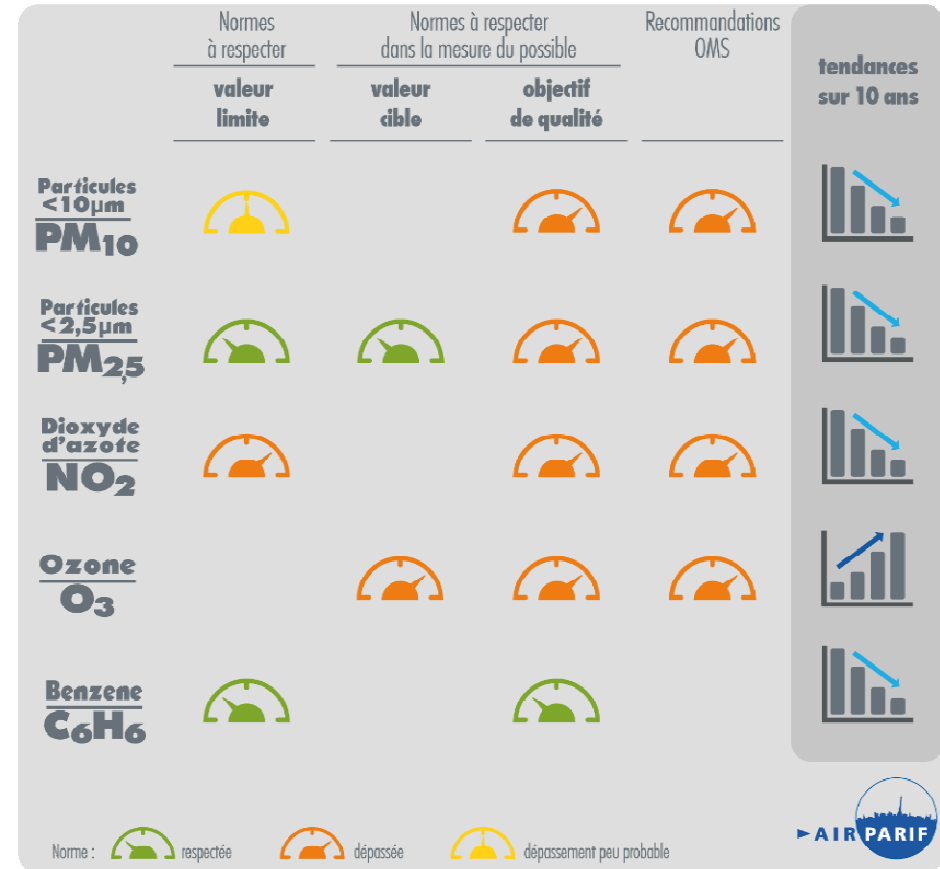
► Limiter l'**exposition** des populations (concentrations)



2 | Point sur la qualité de l'air en 2020



- ▶ **2020 confirme la baisse tendancielle** de ces dernières années :
- une **météo plutôt favorable** en hiver, mais un été « chaud »
- une **baisse conjoncturelle liée** aux restrictions associées à la crise sanitaire



► Des Franciliens toujours exposés
mais en forte diminution < 100 000

ÉVOLUTION EN % DES FRANCILIENS EXPOSÉS
À UN DÉPASSEMENT DE VALEUR LIMITE
POUR LE DIOXYDE D'AZOTE

NO₂
Dioxyde
d'azote



2007



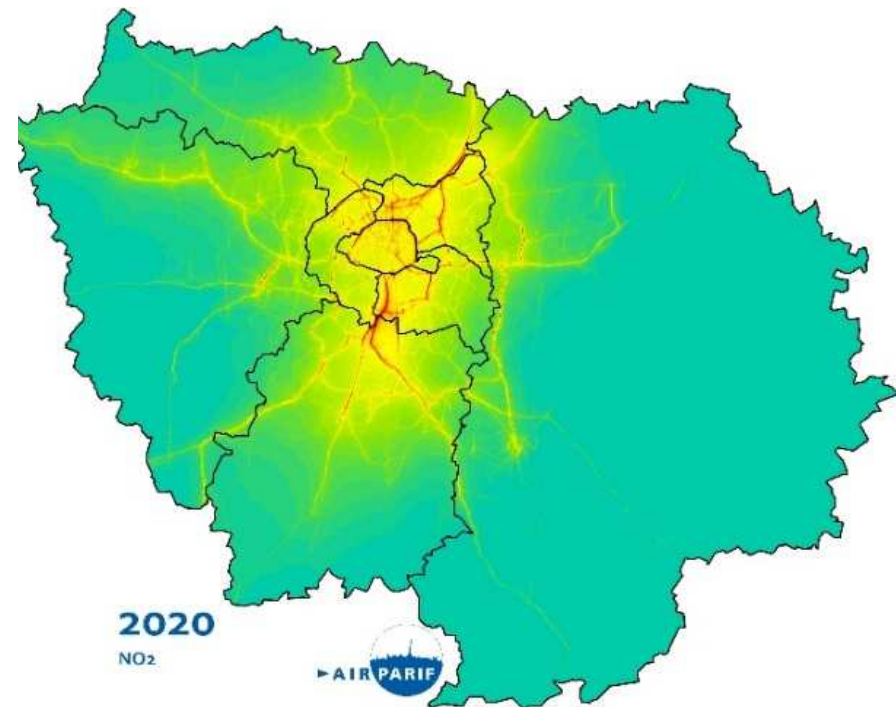
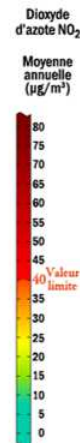
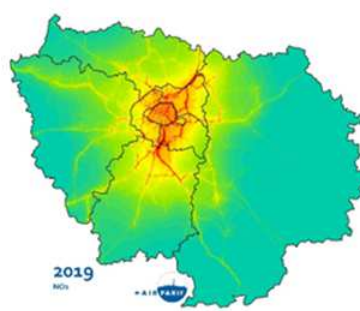
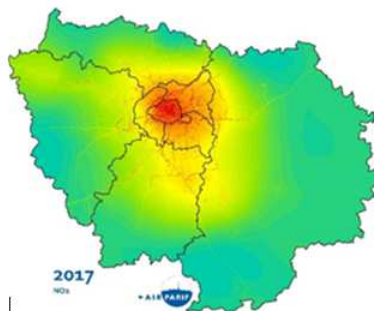
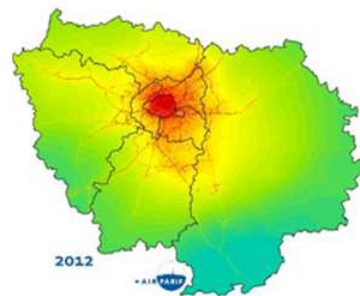
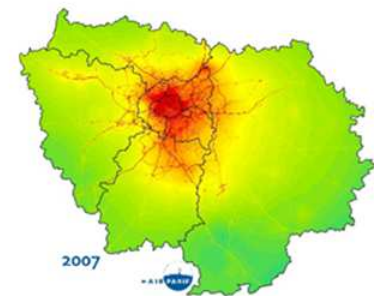
2012



2017

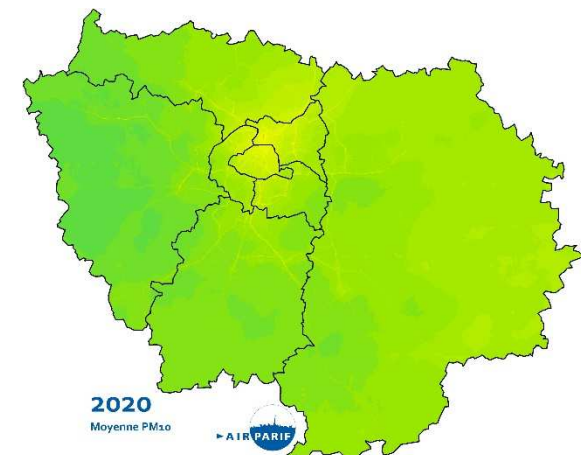
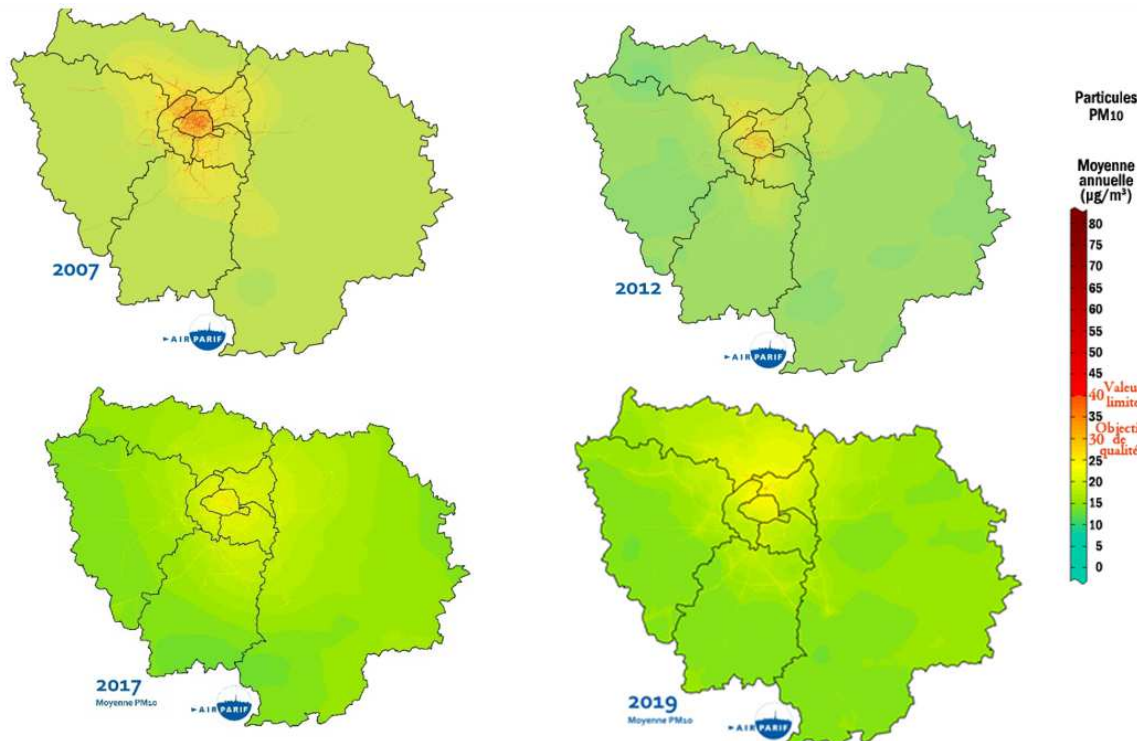


2020

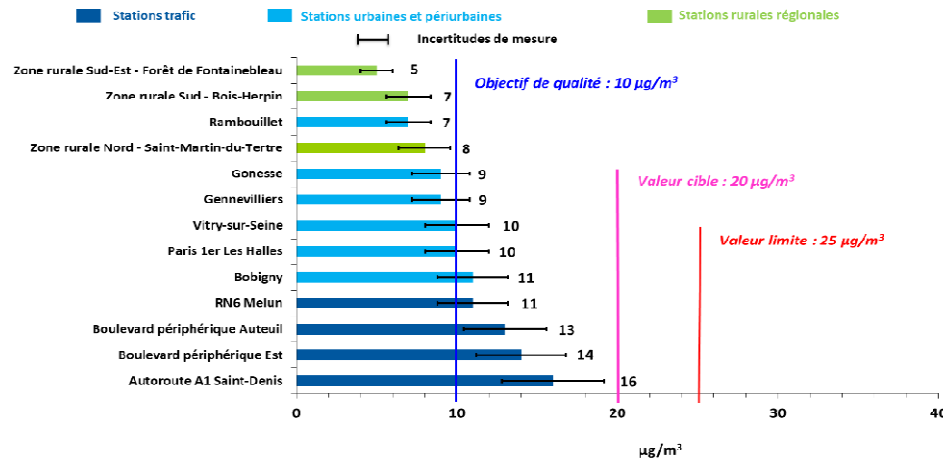


Concentrations moyennes annuelles de dioxyde d'azote (NO₂) en Île-de-France,

- ▶ Même s'ils tendent à diminuer, des dépassements récurrents des valeurs limites toujours observés à proximité du trafic : <10 000 Franciliens concernés par un dépassement de la VL jour
- ▶ **Recommandations de l'OMS : 50% des Franciliens concernés par le dépassement du seuil journalier et 10% par le seuil annuel.**



- ▶ **La valeur limite réglementaire (25 µg/m³) et la valeur cible (20 µg/m³) sont respectées en Île-de-France**
- ▶ **Des niveaux annuels qui diminuent mais toujours supérieurs**
 - à l'objectif de qualité français/recommandation annuelle de l'OMS (10 µg/m³):
20 % des Franciliens concernés
 - **À la recommandation journalière de l'OMS** : la quasi-totalité des Franciliens toujours exposés

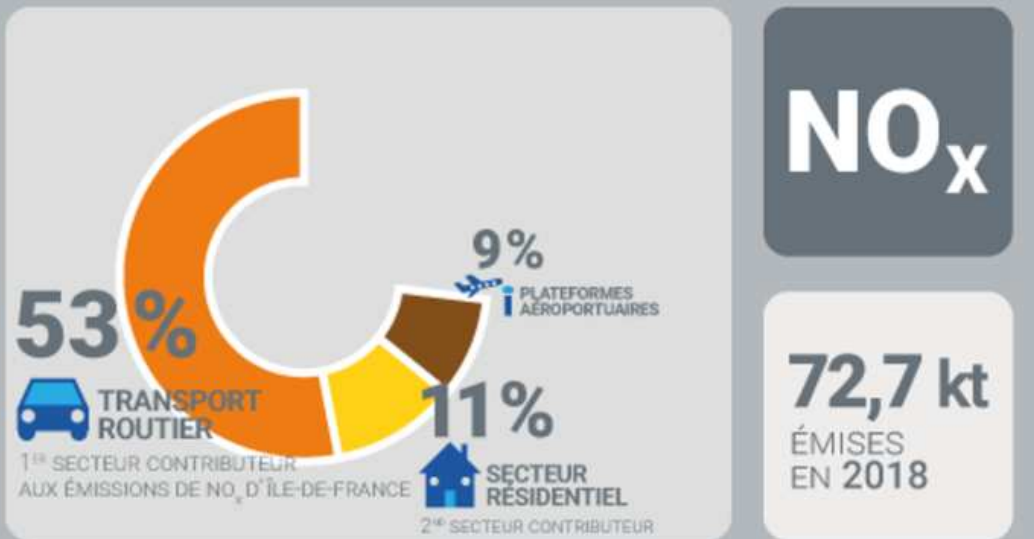


3 | Les sources de pollution



À RETENIR...

OXYDES D'AZOTE



À RETENIR...

PARTICULES

35%

SECTEUR RÉSIDENTIEL

1^{er} SECTEUR CONTRIBUTEUR
DONT 86% LIÉES
AU CHAUFFAGE AU BOIS

18%

AGRICULTURE

17%

TRANSPORT ROUTIER

DONT 72% LIÉES À L'ABRASION

17%

CHANTIERS

PM₁₀

14,8 kt
ÉMISES
EN 2018

-34%

BAISSE DES ÉMISSIONS DE PM₁₀
ENTRE 2005 ET 2018



À RETENIR...

PARTICULES

54%

SECTEUR RÉSIDENTIEL

1^{er} SECTEUR CONTRIBUTEUR
DONT 87% LIÉES
AU CHAUFFAGE AU BOIS

11%

CHANTIERS

19%

TRANSPORT ROUTIER

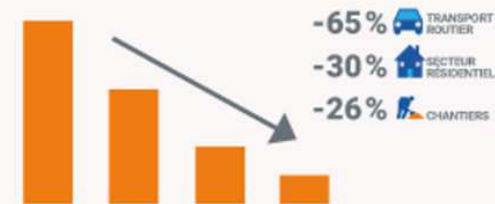
2nd SECTEUR CONTRIBUTEUR

PM_{2,5}

9,2 kt
ÉMISES
EN 2018

-43%

BAISSE DES ÉMISSIONS DE PM_{2,5}
ENTRE 2005 ET 2018



À RETENIR...

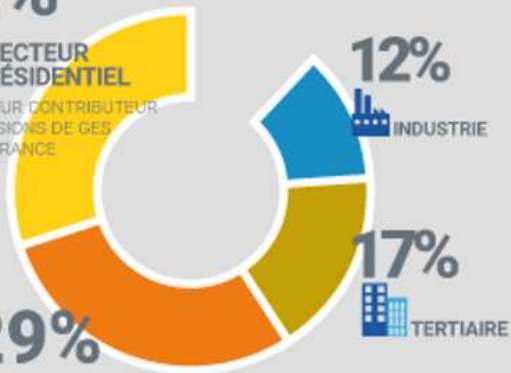
GAZ À EFFET DE SERRE scope 1+2

30%



SECTEUR
RÉSIDENTIEL

1^{ER} SECTEUR CONTRIBUTEUR
AUX ÉMISSIONS DE GES
D'ÎLE-DE-FRANCE



GES

41170 kt
ÉMISES
EN 2018
éq. CO₂

-22%

BAISSE DES ÉMISSIONS DE GES
ENTRE 2005 ET 2018

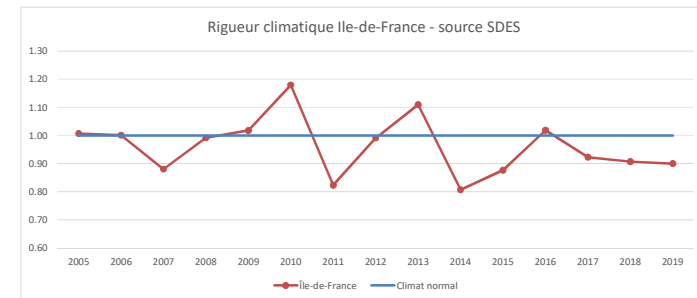


-23% SECTEUR
RÉSIDENTIEL
-16% TRANSPORT
ROUTIER
-47% INDUSTRIE
-6% TERTIAIRE

Objectif SRCAE 2020 : -28%

2018/2005 IDF : - 22%

2018/2005 FR : -20%



Indice de rigueur climatique

2005 : 1.0 (climat normal)

2018 : 0.9 (hiver plus « doux »)

CONSOMMATIONS ENERGETIQUES Généralités



Réseau d'Observation Statistique de l'Énergie
et des émissions de gaz à effet de serre en Île-de-France



Inventaire AIR CLIMAT ENERGIE

- AIRPARIF réalise l'inventaire des émissions de polluants atmosphériques, des émissions de gaz à effet de serre et des consommations énergétiques par commune (2005, 2010, 2012, 2015, 2018)

**Cohérence
AIR CLIMAT ENERGIE**

**Complétude
TOUS SECTEURS et
TOUTES ENERGIES**



**Cohérence temporelle
RECALCUL DE
L'HISTORIQUE**

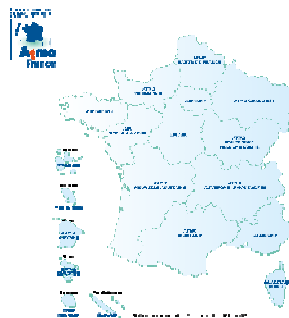
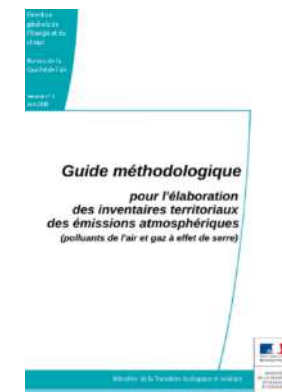
**Cohérence spatiale
TOUTES LES
COMMUNES**

- Intégration des données locales de l'énergie 2018 (art. 179 de la LTECV)

→ Données de référence air-climat-énergie au service des outils de planification réglementaires à toutes les échelles (SRCAE, PPA, PCAET, PLUi, ...)

Méthodologie de référence

- Pôle de Coordination des Inventaires territoriaux (Ministère, INERIS, CITEPA, AASQA)
- GT Données du ROSE et validation des méthodologies pour l'inventaire des consommations par le COPIL du ROSE
- Participation active du ROSE aux ateliers du Ministère sur les « données locales de l'énergie »
- GT Nationaux AASQA



Données locales de l'énergie : Contexte



LA TRANSITION ÉNERGÉTIQUE pour la
CROISSANCE VERTE



Mise à disposition des données fines sur la consommation et la production locales de l'énergie.



Mise en œuvre 2016 (données 2010-2017)

- Consommations associées à cinq secteurs d'activité : agriculture, industrie, tertiaire, résidentiel (dont « petit pro ») et non affectée.
- La diffusion pour le résidentiel est autorisée dès onze points de livraison



Update...

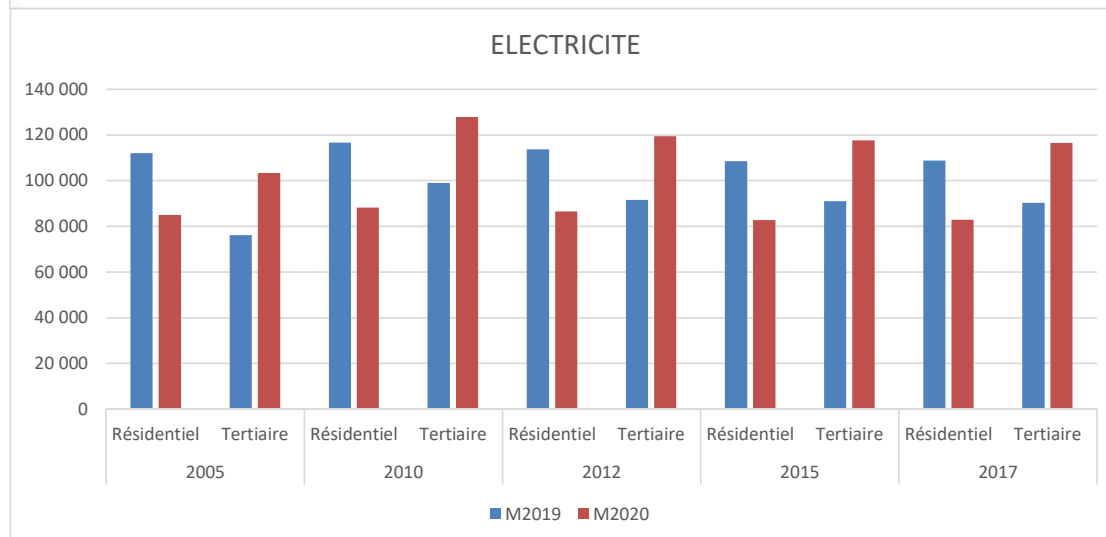
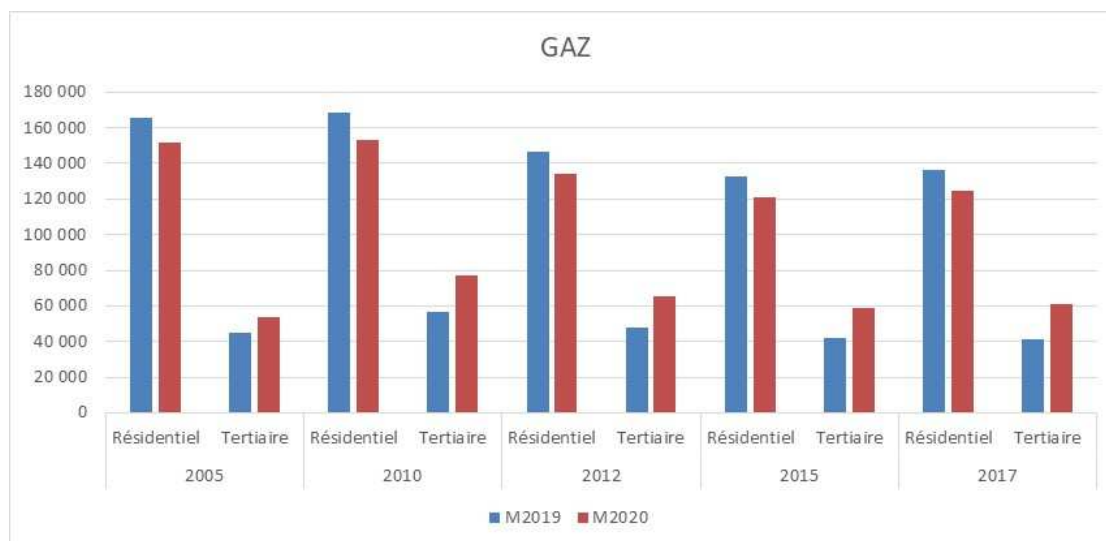
Mise à jour 2020 (données 2018)

- Exclusion des petits professionnels du secteur résidentiel.
- Le secteur professionnel est séparé en deux catégories : petits professionnels et entreprises.
- La diffusion est autorisée dès dix points de livraison et non onze mais la restriction est appliquée au « petit pro »
- Pas de recalcul de l'historique

Bilan 2018 de l'énergie : bouclage

- **Modélisation AIRPARIF** pour tous les secteurs et toutes les sources d'énergie à périmètre constant sur l'ensemble de l'historique
 - **Bouclage avec les données de référence**
 - A l'échelle de la **commune** pour le gaz naturel et l'électricité avec « **Données locales de l'énergie** »
 - A l'échelle du réseau pour le chauffage urbain
 - A l'échelle de la région pour les produits pétroliers et la biomasse
- **Données communales complètes et détaillées (secteurs, énergie, usage, typologie de bâti) cohérentes avec les données de référence**
- **Correction des « données locales de l'énergie » 2010 à 2017 pour appliquer les nouveaux périmètres des secteurs Résidentiel et Tertiaire**

Données locales de l'énergie : R&T



Impact de la bascule des consommations de **gaz naturel** du « petit pro » du résidentiel vers le tertiaire :

- Résidentiel : -10%
- Tertiaire : + 40 %

Impact de la bascule des consommations d'**électricité** du « petit pro » du résidentiel vers le tertiaire :

- Résidentiel : -25%
- Tertiaire : + 30 %

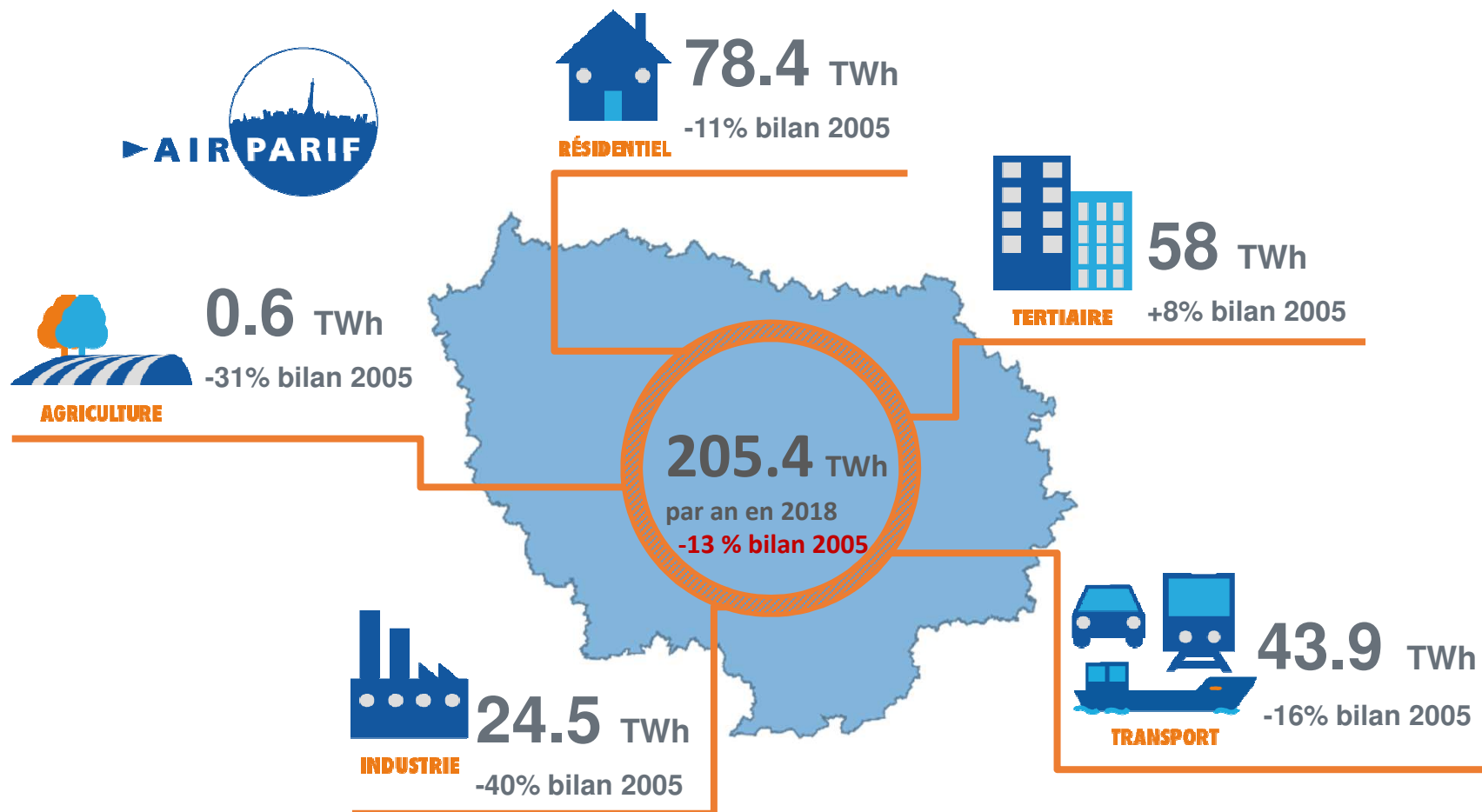
CONSOMMATIONS ENERGETIQUES Résultats 2018



Réseau d'Observation Statistique de l'Énergie
et des émissions de gaz à effet de serre en Île-de-France



Chiffres clés bilan de l'énergie 2018

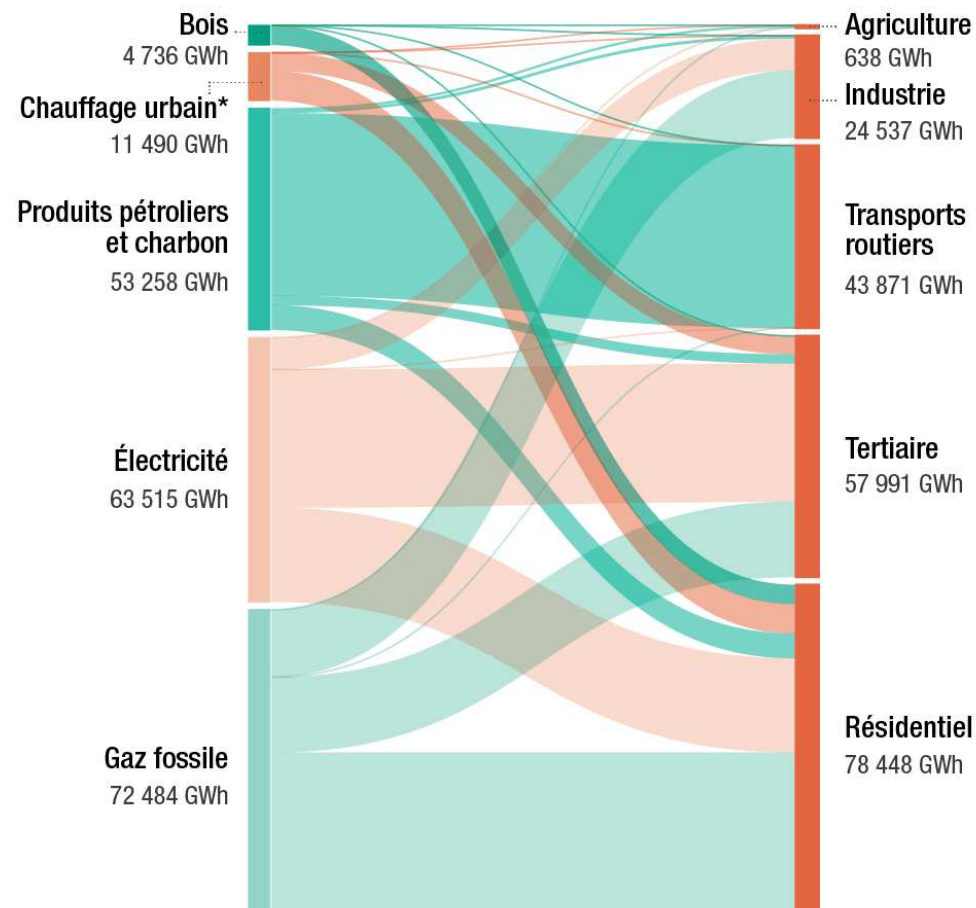


Consommation totale IDF : 205.4 TWh (climat réel)

Evolution par rapport à 2005 : corrigée des effets du climat

Chiffres clés bilan de l'énergie 2018

Quelles énergies pour quels usages en 2018 ?

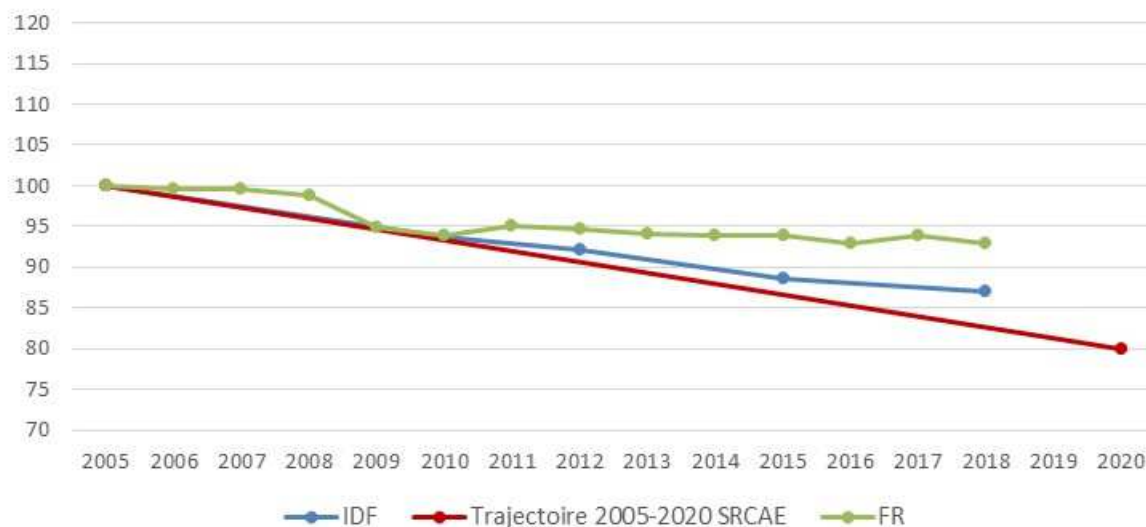


*Chauffage urbain : réseau permettant la distribution de chaleur produite par une ou plusieurs chaufferies à plusieurs utilisateurs, à l'échelle d'un quartier ou d'un territoire.

© L'INSTITUT PARIS REGION, Arc 2021
Source : Airparif pour le ROSE, inventaire 2018

Bilan consommations 2018 vs SRCAE

Consommation énergétique finale **tous secteurs**, corrigée des effets du climat



Objectif SRCAE 2020 : -20%

2018/2005 IDF : - 13%

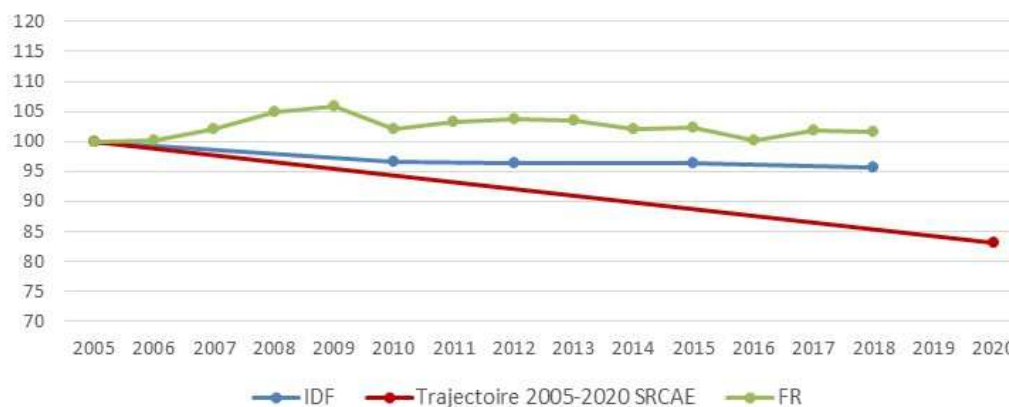
2018/2005 FR : -7%

Objectif SRCAE pour le bâti 2020 : -17%

2018/2005 IDF : - 4%

2018/2005 FR : +2%

Consommation énergétique finale **des bâtiments**, corrigée des effets du climat



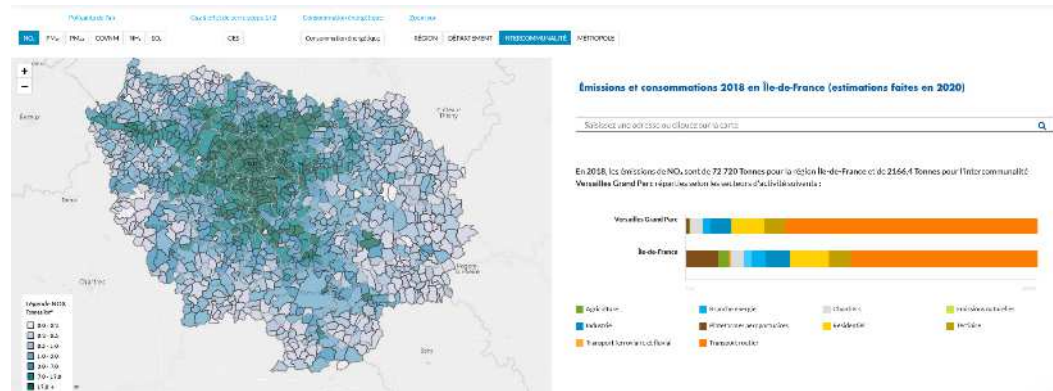
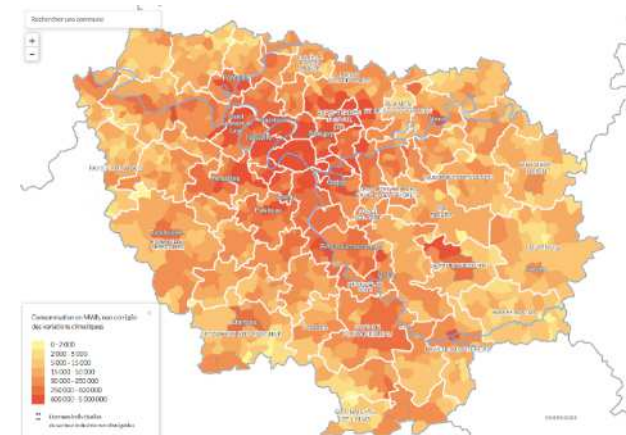
Réseau d'Observation Statistique de l'Énergie
et des émissions de gaz à effet de serre en Île-de-France



Ressources



<https://www.institutparisregion.fr/cartographies-interactive/energif-rose/>



L'Observatoire de l'air en Île-de-France

<https://www.airparif.asso.fr/surveiller-la-pollution/les-emissions>

