

Les inégalités de niveaux de vie et la pauvreté en Île-de-France

Marie Acs
Benoit de Lapasse



01 LES INÉGALITÉS DE NIVEAUX DE VIE – CADRAGE NATIONAL

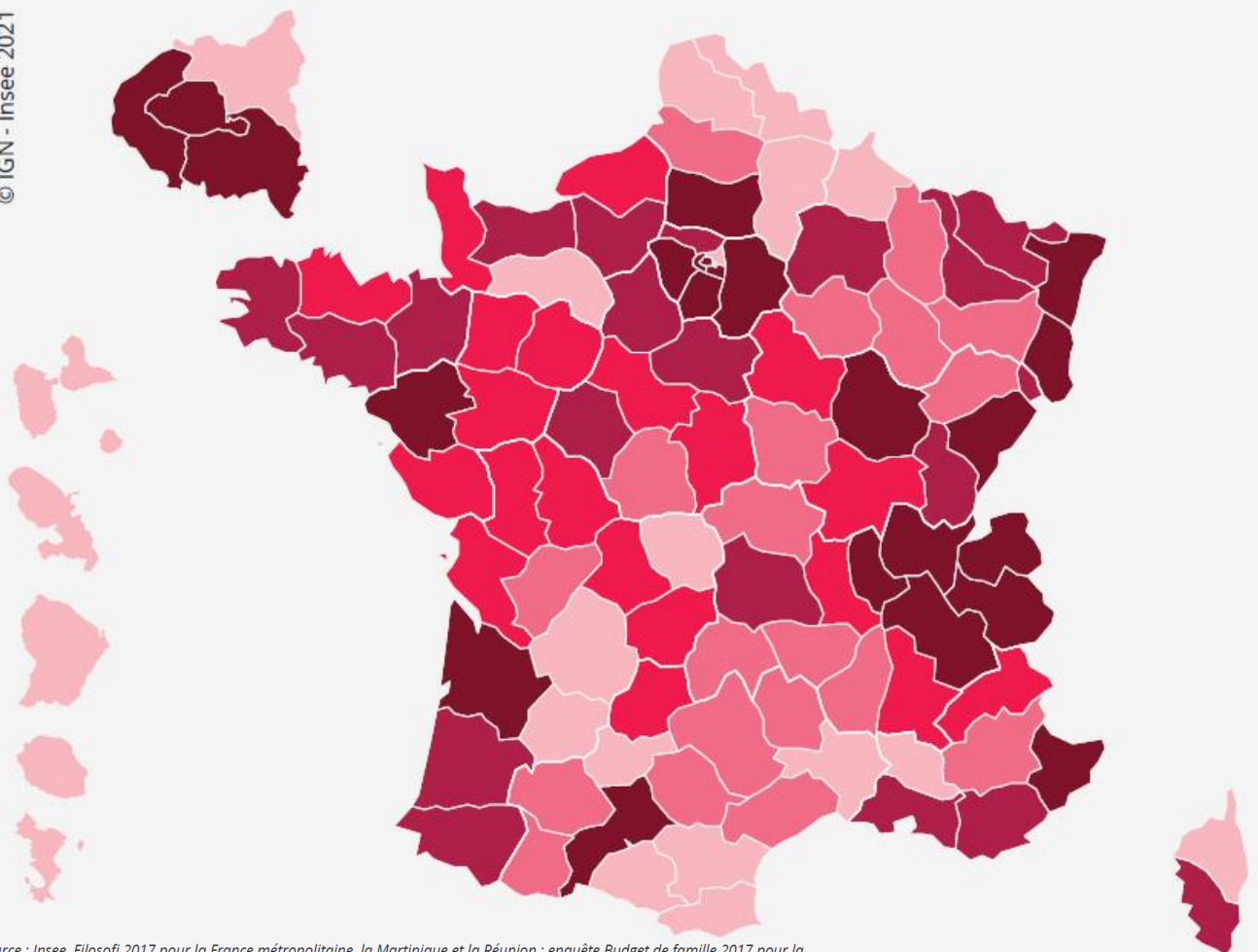
Le dispositif FiLoSoFi, Fichier Localisé Social et Fiscal, produit un ensemble d'indicateurs annuels sur les revenus déclarés et sur les revenus disponibles, avant et après redistribution.

Cette information est produite à partir des fichiers fiscaux et des fichiers sociaux (contenant les données exhaustives sur les prestations sociales).

La source contient des données individuelles et exhaustives.

Dernier millésime disponible : 2018

Les données sont proposées à différents niveaux territoriaux : communes, EPCI, départements, régions...



Revenu disponible médian par unité de consommation (niveau de vie médian)

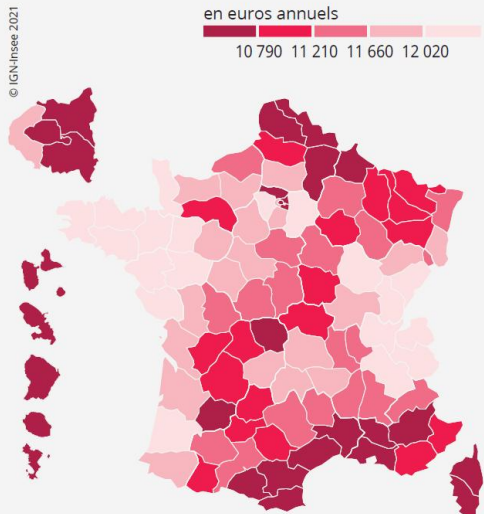
en euros



Les inégalités au sein des départements

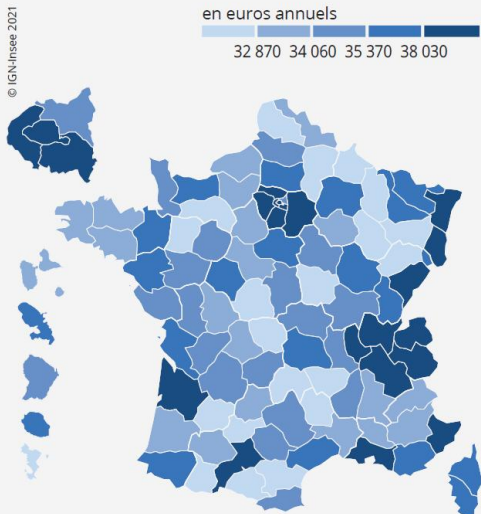
a. 1^{er} décile (D1)

en euros annuels
10 790 11 210 11 660 12 020



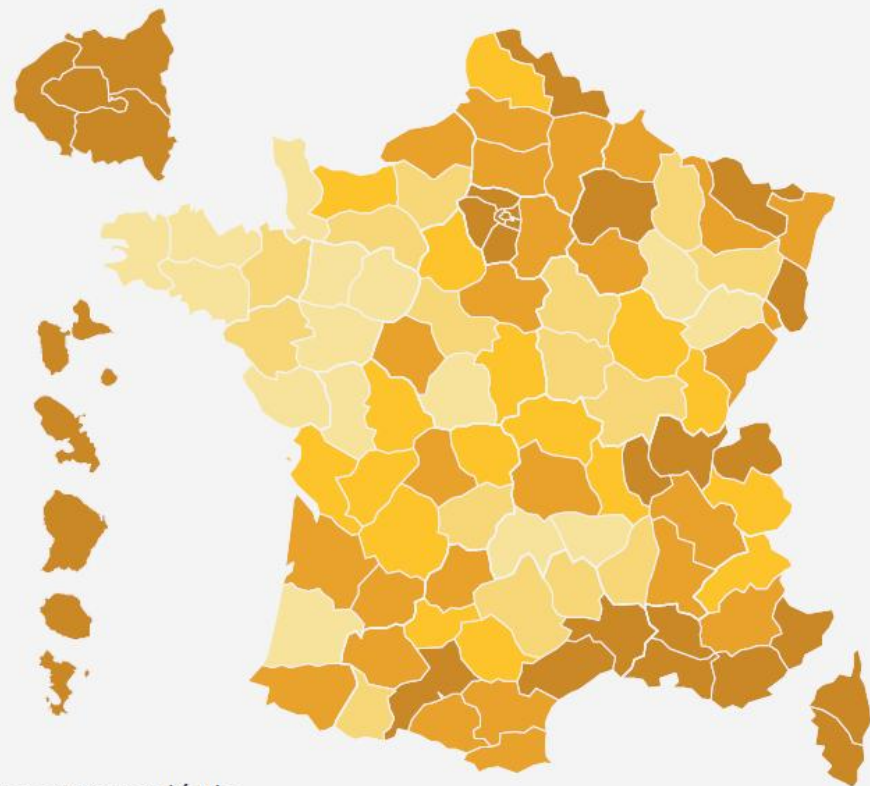
b. 9^e décile (D9)

en euros annuels
32 870 34 060 35 370 38 030

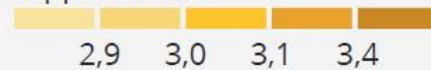


c. Rapport interdécile D9/D1

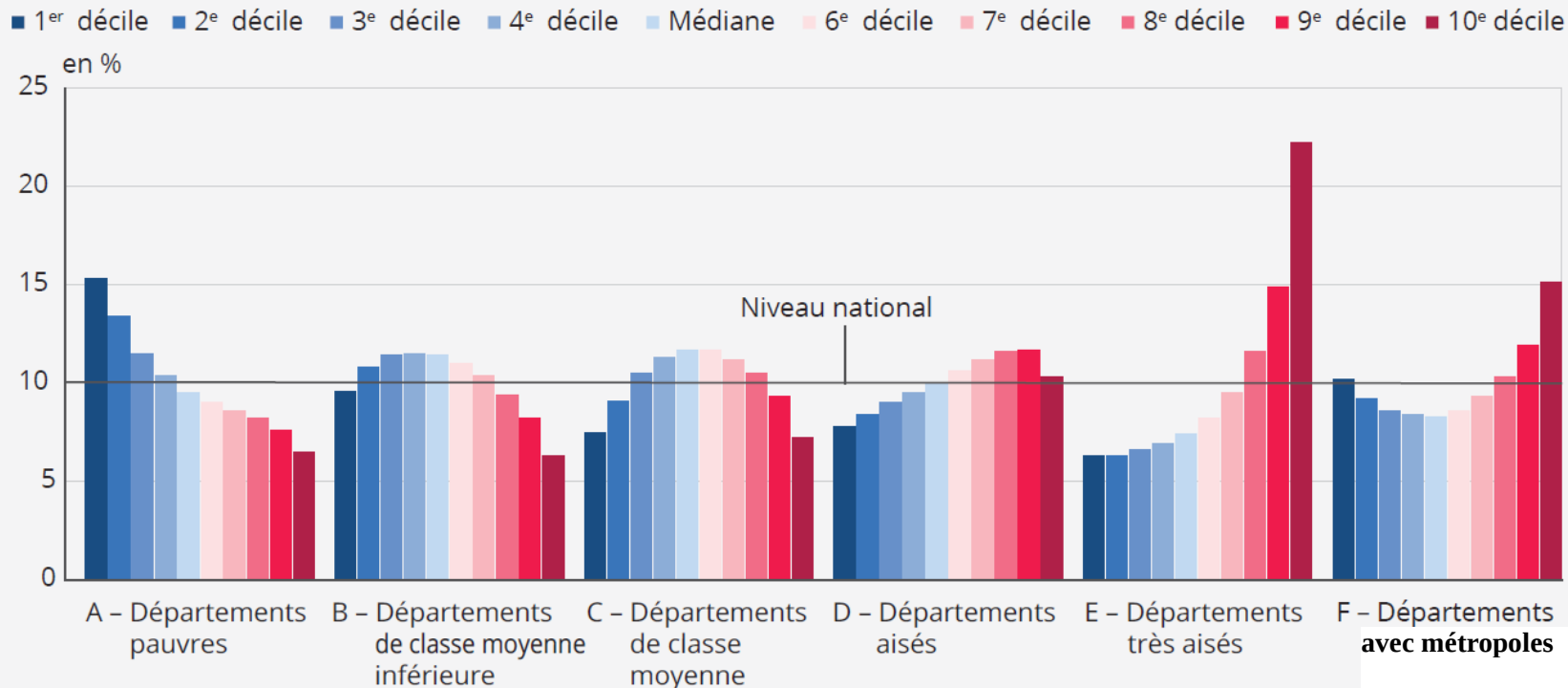
© IGN-Insee 2021



rapport interdécile



Six profils de départements



Note : la Guadeloupe, la Guyane et Mayotte ne sont pas pris en compte car les sources sont différentes.

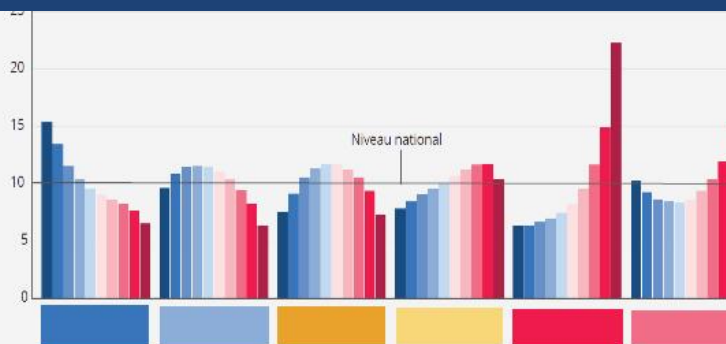
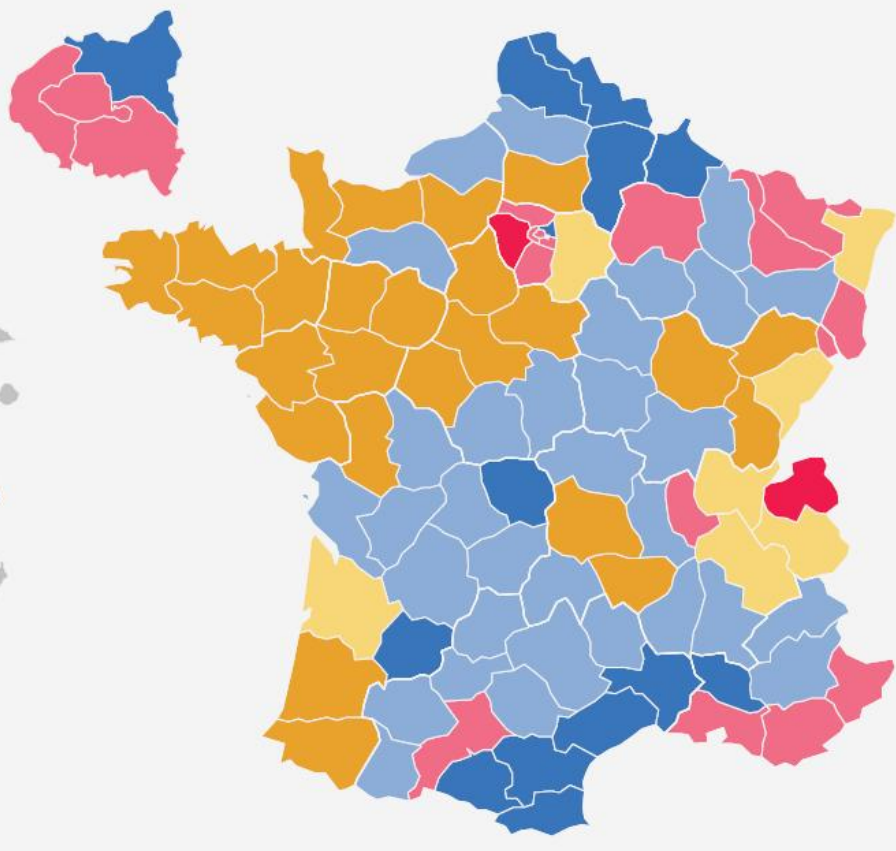
Lecture : dans les « départements pauvres » (profil A), 15,3 % des habitants font partie des 10 % des personnes les plus pauvres de France métropolitaine, Martinique et Réunion. Cela signifie que les personnes les plus pauvres sont surreprésentées dans ces départements.

Champ : France métropolitaine, Martinique, La Réunion.

Source : Insee, *Filosofi* 2017.

Six profils de départements

© IGN - Insee 2021

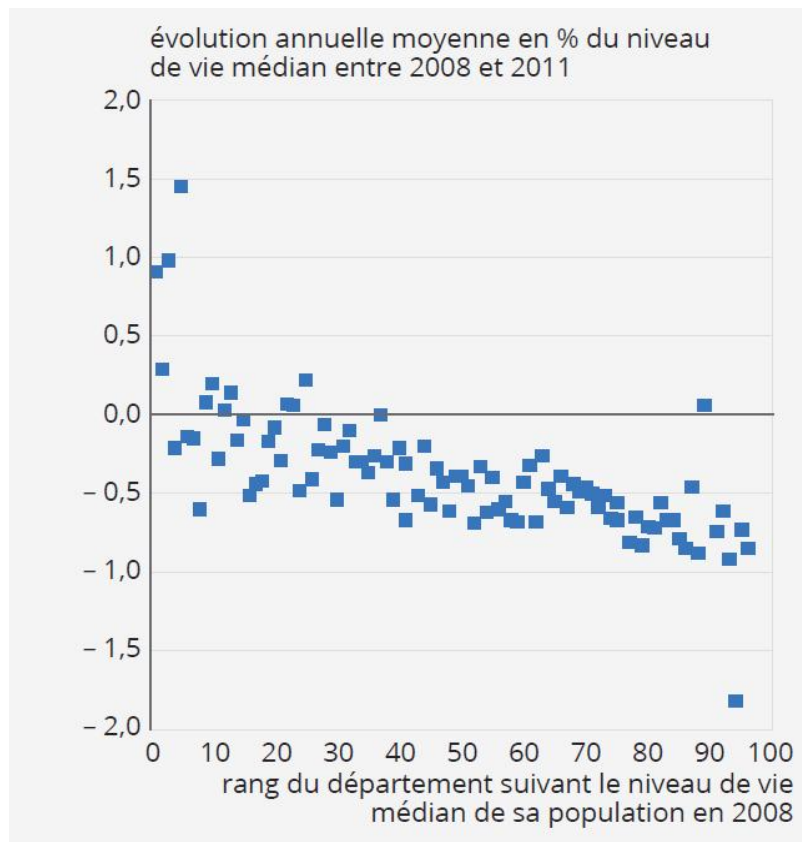


- A – Départements pauvres
- B – Départements de classe moyenne inférieure
- C – Départements de classe moyenne
- D – Départements aisés
- E – Départements très aisés
- F – Départements **avec métropoles**
- Non disponible

Lecture : les départements de la Bretagne appartiennent au même profil, les départements de classe moyenne.

Champ : France métropolitaine, Martinique, La Réunion.

Source : Insee, Filosofi 2017.



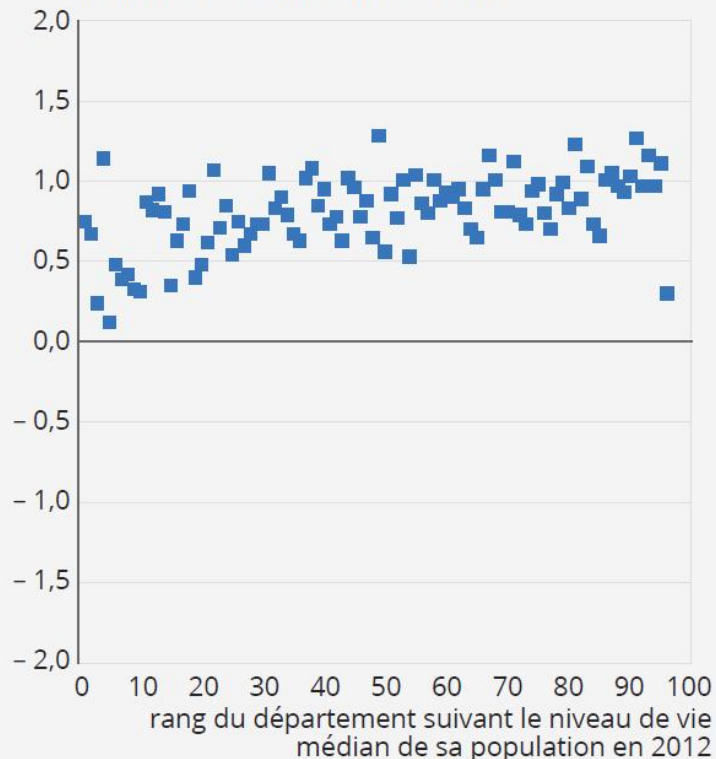
Lecture : le département de rang 1 (Paris) est celui dont le niveau de vie médian de la population est le plus élevé. Plus le niveau de vie de départ est élevé en 2008, plus l'évolution entre 2008 et 2011 est élevée.

Champ : France métropolitaine

Source : Insee, RDL 2008-2011, évolution en euros constants.

2012-2017 : les inégalités diminuent légèrement

évolution annuelle moyenne en % du niveau
de vie médian entre 2012 et 2017



Lecture : le département de rang 1 (Paris) est celui dont le niveau de vie médian de la population est le plus élevé. Plus le niveau de vie de départ est élevé en 2012, moins la croissance entre 2012 et 2017 est élevée.

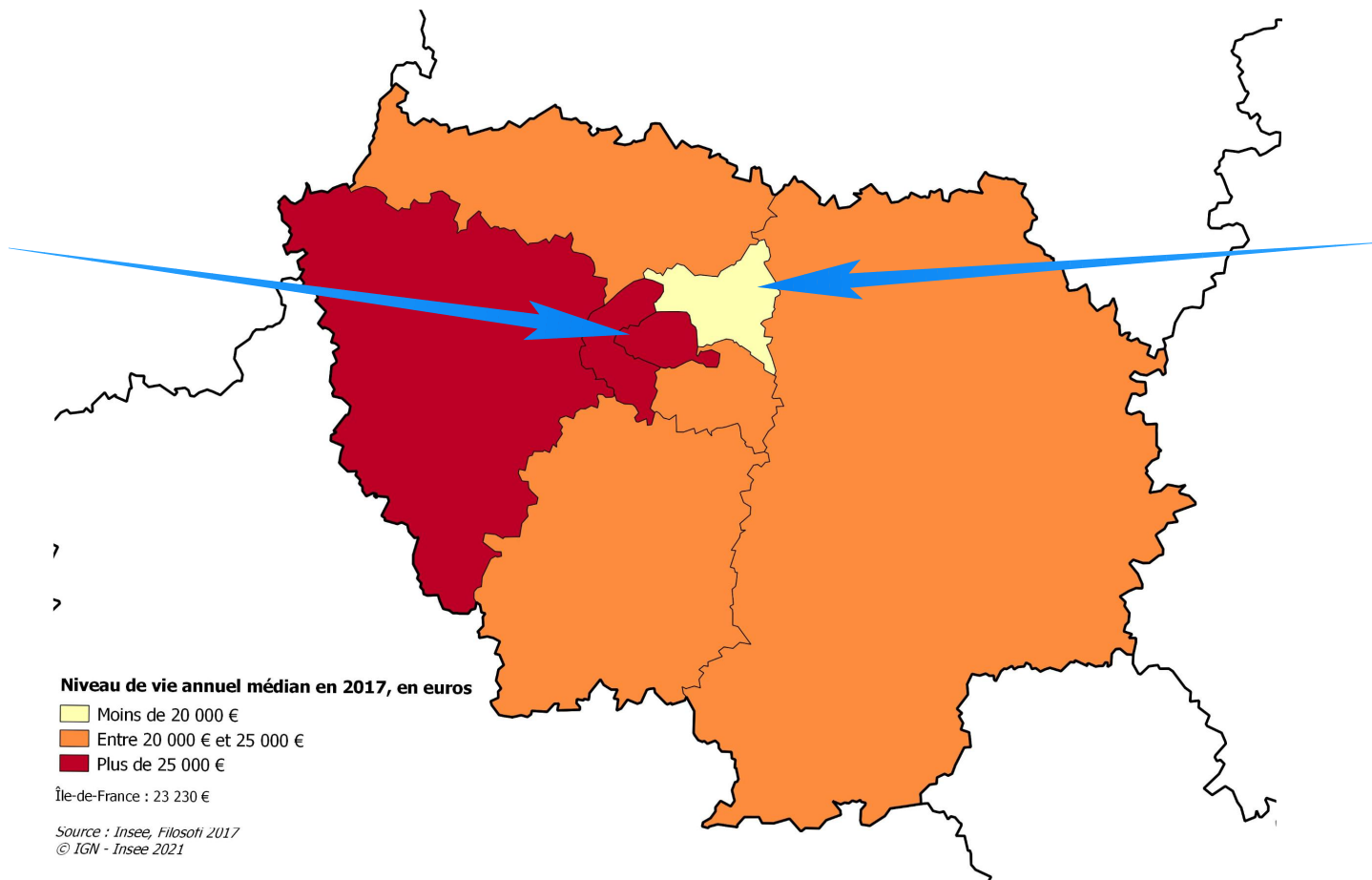
Champ : France métropolitaine

Source : Insee, *Filosofi 2012-2017, évolution en euros constants.*

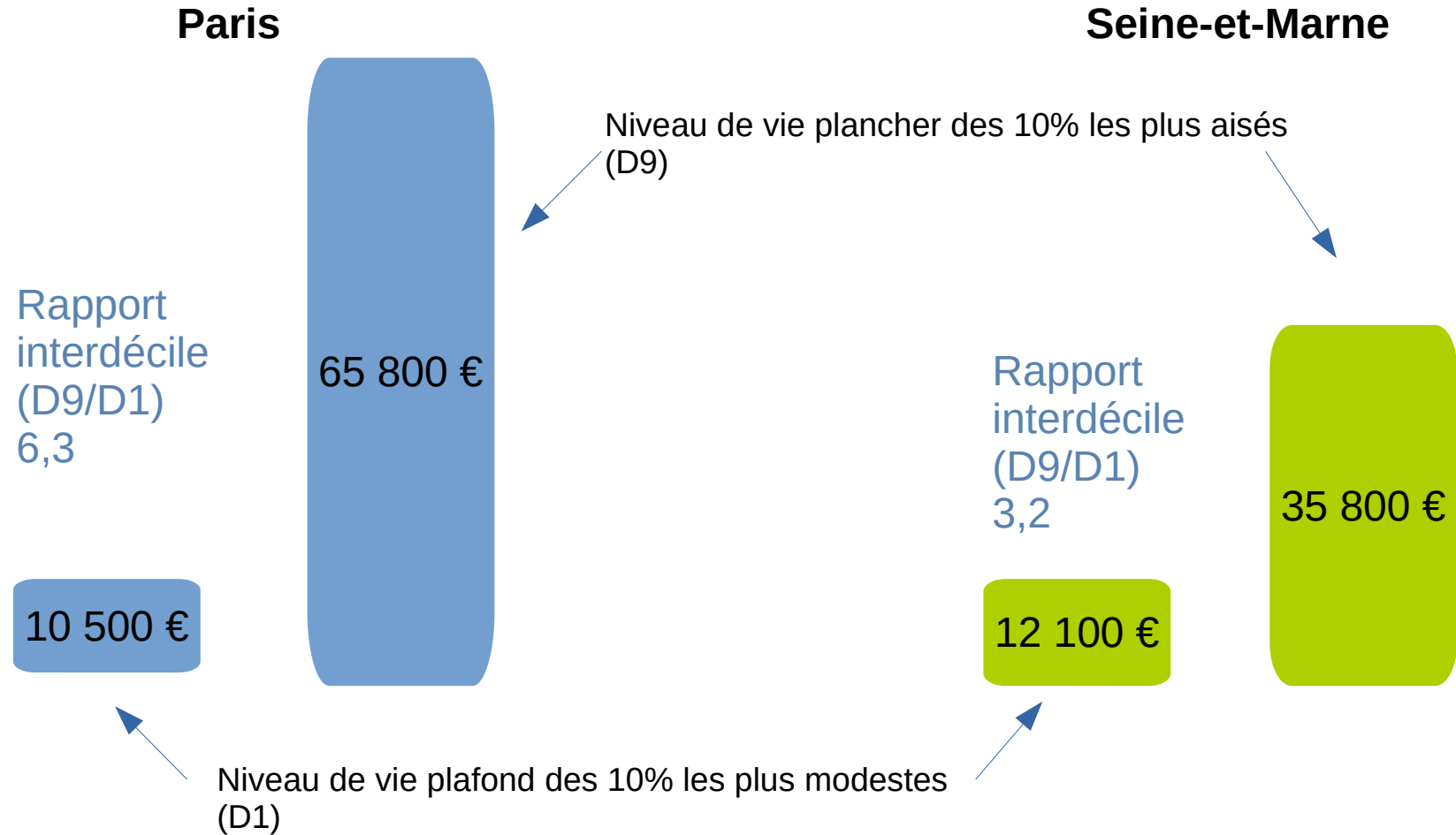
02 LES INÉGALITÉS DE NIVEAUX DE VIE – LA SITUATION EN ÎLE- DE-FRANCE

Revenu médian : 27 400 €

Revenu médian : 17 300 €



De fortes disparités au sein des départements



Les inégalités sont plus fortes dans les communes où sont présents les ménages les plus aisés

Paris 7ème
D1 = 14 500 €
D9 = 132 700 €

D9/D1 = 9,1

Neuilly-sur-Seine
D1 = 14 700 €
D9 = 114 000 €

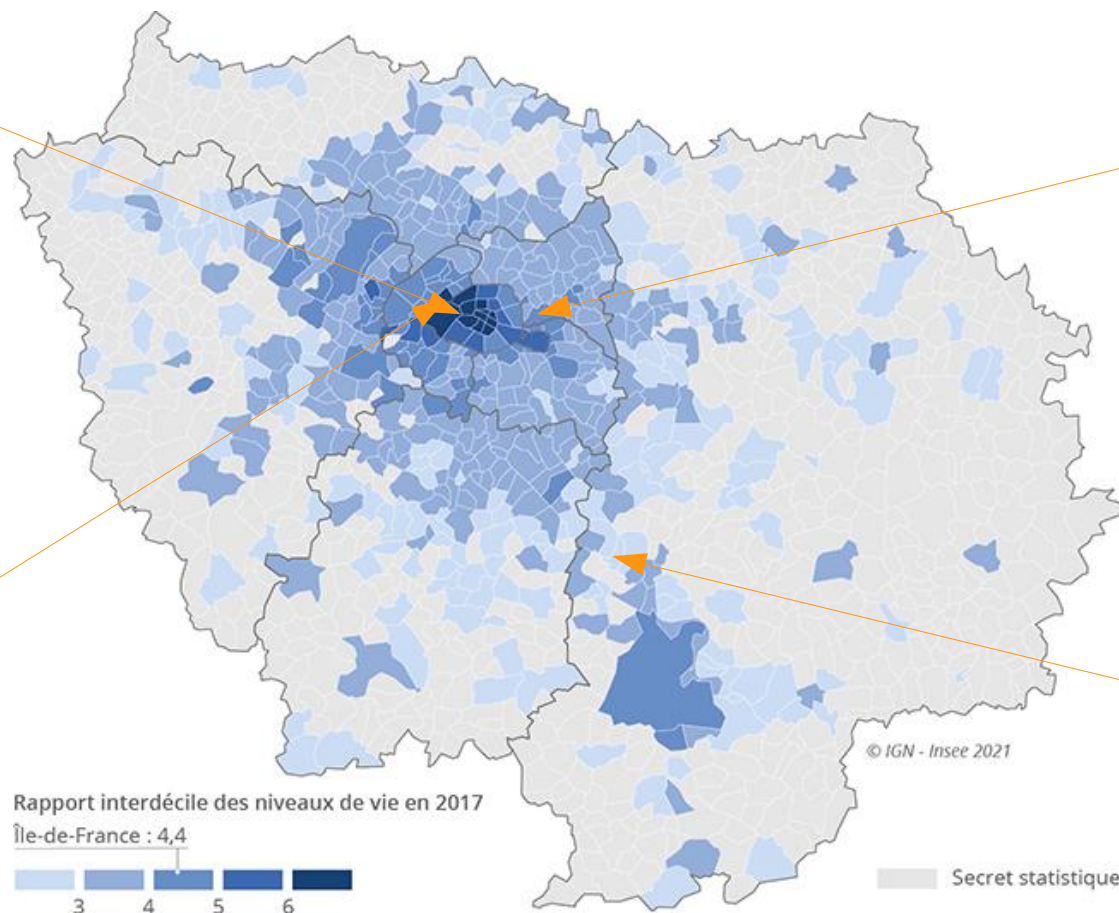
D9/D1 = 7,7

Montreuil
D1 = 8 900 €
D9 = 38 400 €

D9/D1 = 4,3

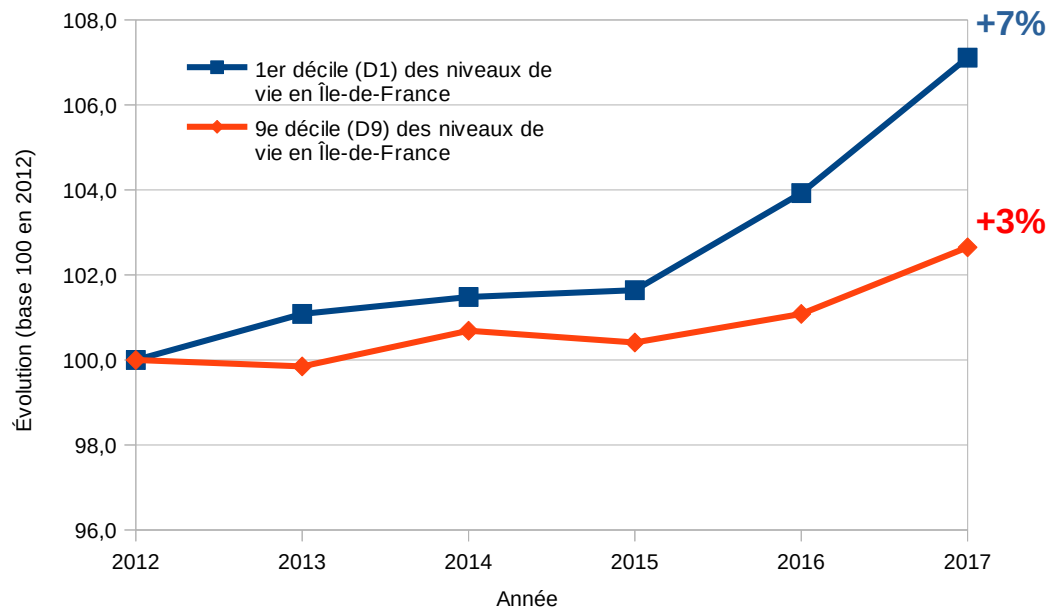
Cesson
D1 = 14 900 €
D9 = 39 800 €

D9/D1 = 2,7

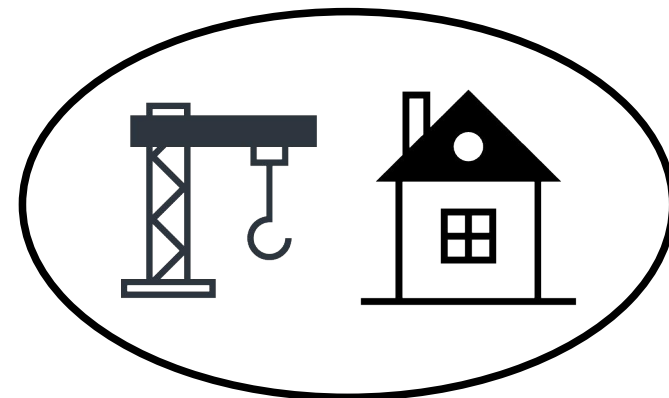
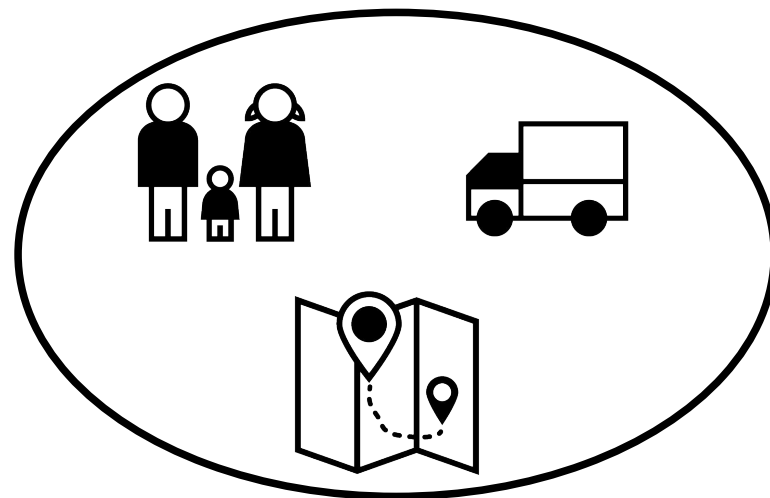
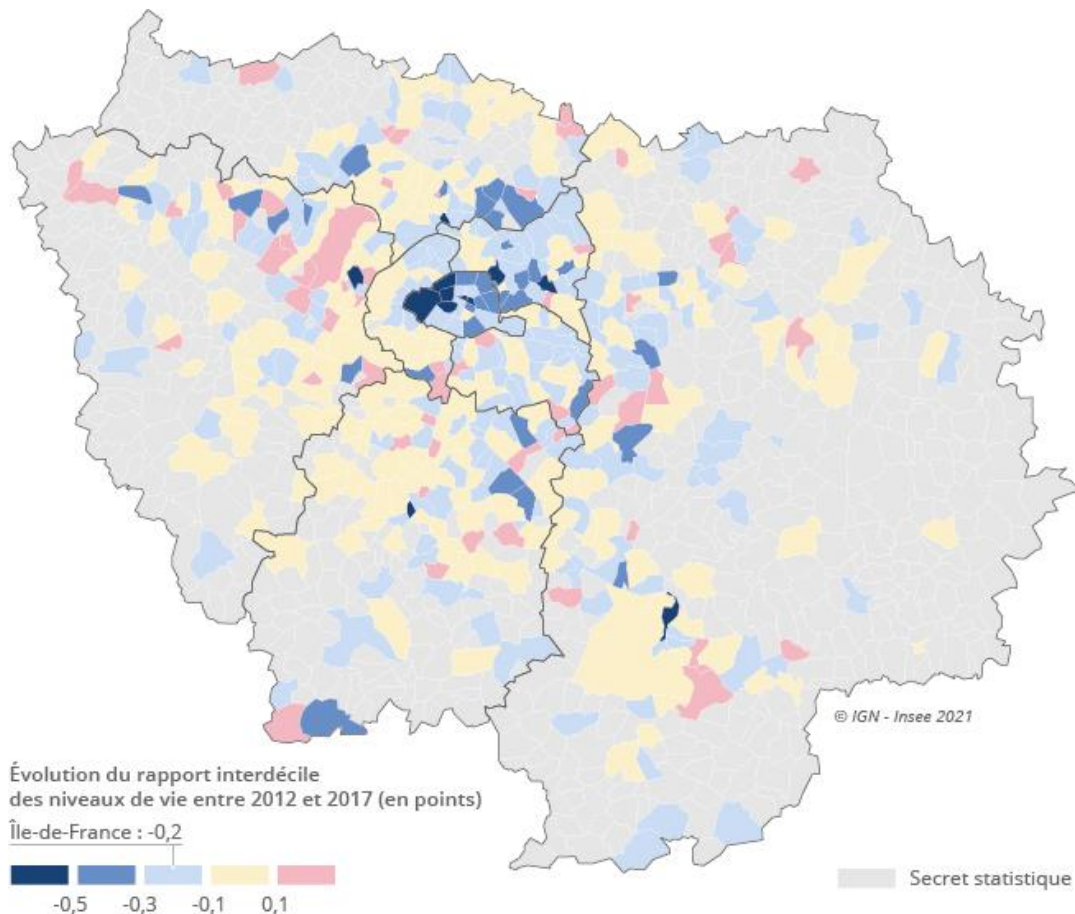


Les disparités de revenus reculent légèrement entre 2012 et 2017

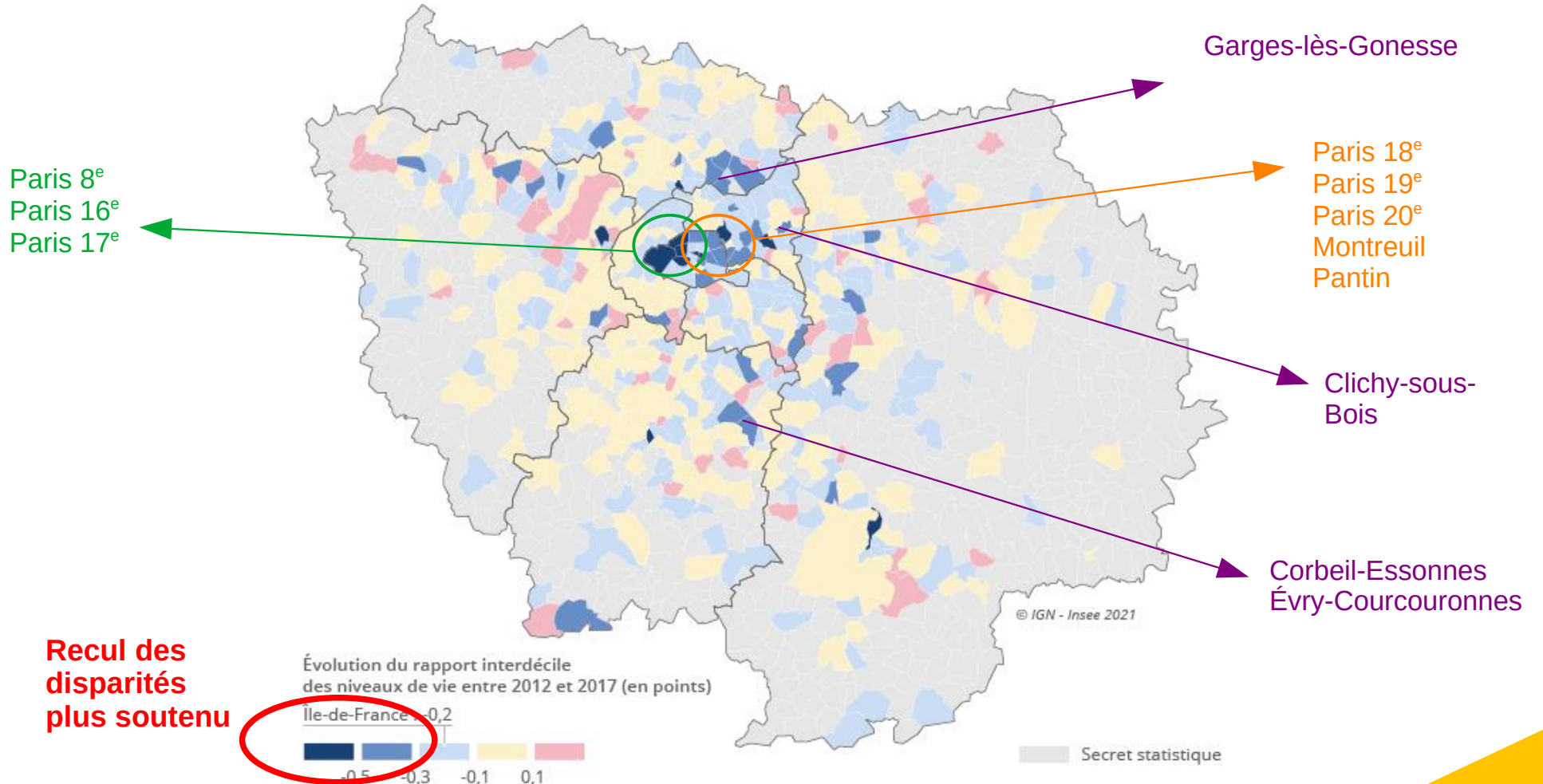
	Rapport interdécile (D9/D1) des niveaux de vie	
	en 2012	en 2017
Paris	6,7	6,3
Hauts-de-Seine	5,0	4,9
Île-de-France	4,6	4,4
Val-de-Marne	4,2	4,1
Yvelines	3,9	3,9
Seine-Saint-Denis	4,0	3,8
Val-d'Oise	3,8	3,6
Essonne	3,7	3,5
Seine-et-Marne	3,3	3,2



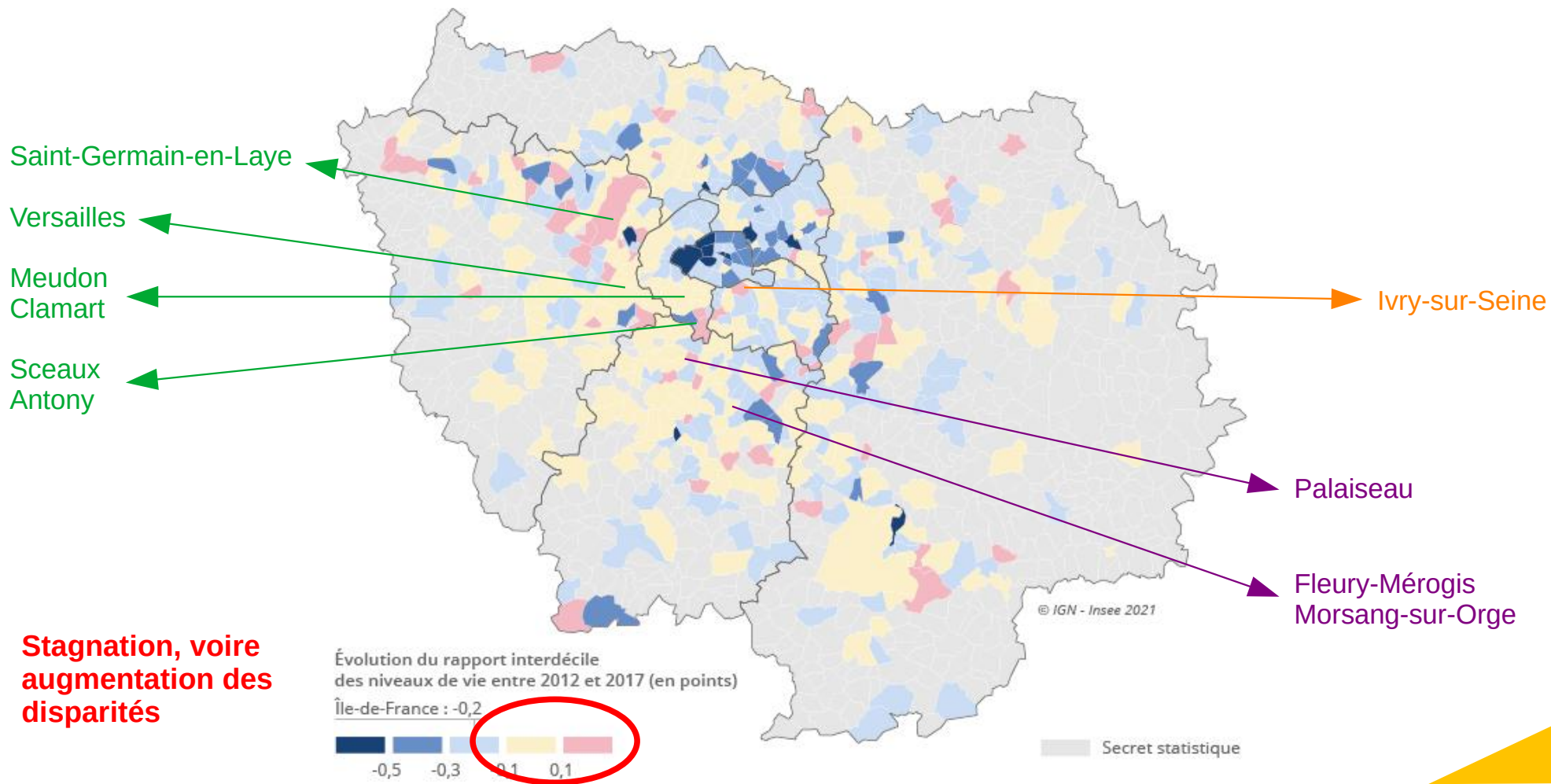
Sources : Insee, Filosofi 2012 à 2017



Recul plus marqué à Paris et en Seine-Saint-Denis

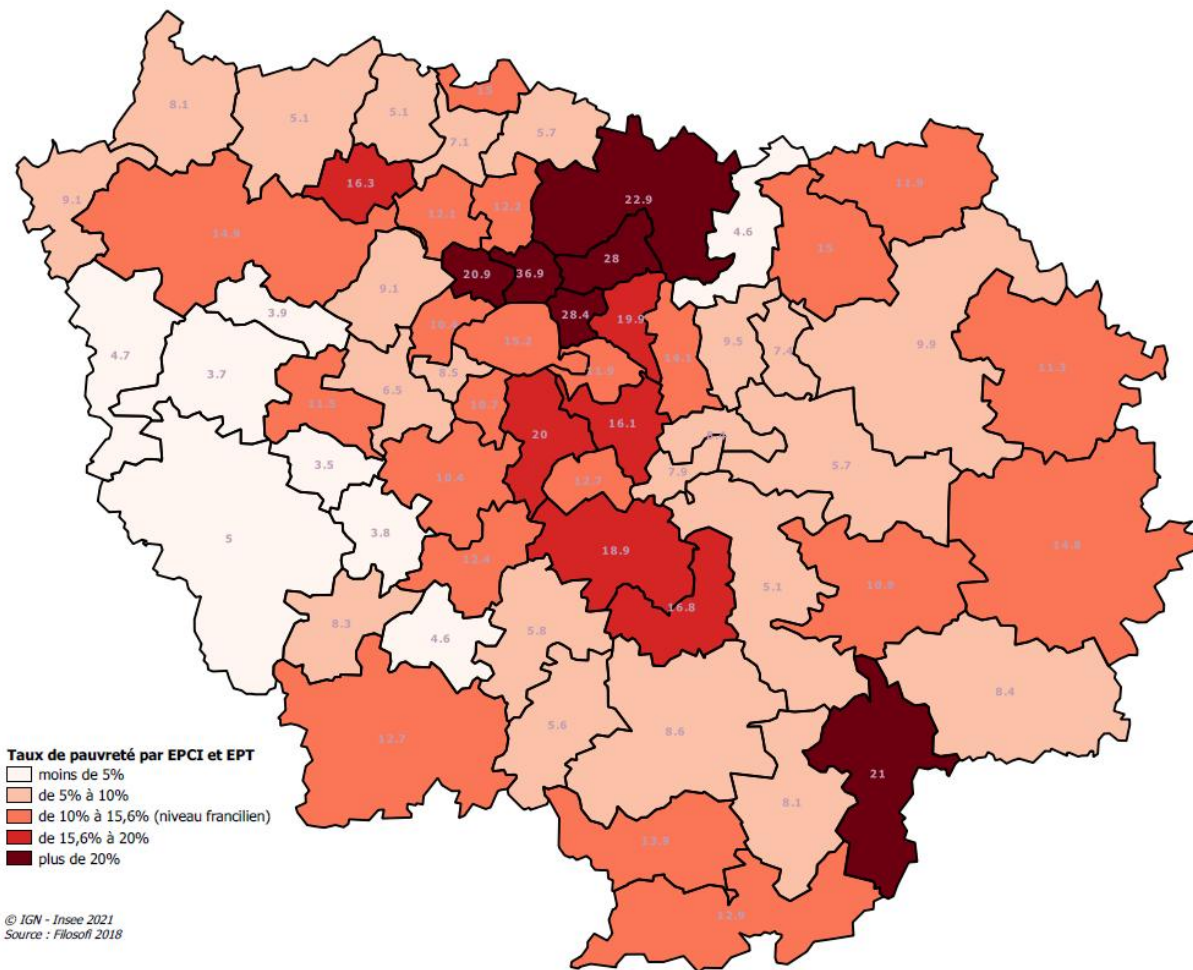


Recul des disparités plus soutenu



	1er décile	9e décile	Rapport interdécile	médiane	Taux de pauvreté
Paris	10 820 €	68 990 €	6,4	28 270 €	15,2
Hauts-de-Seine	12 220 €	60 580 €	5,0	28 040 €	11,9
Seine-Saint Denis	8 910 €	33 960 €	3,8	17 740 €	28,4
Val-de-Marne	10 790 €	44 900 €	4,2	22 880 €	16,6
Seine-et-Marne	12 350 €	39 350 €	3,2	23 470 €	11,8
Yvelines	13 150 €	51 590 €	3,9	26 810 €	9,7
Essonne	11 880 €	42 180 €	3,6	23 920 €	13,1
Val-d'Oise	10 750 €	39 370 €	3,7	21 970 €	17,2
Île-de-France	11 020 €	48 990 €	4,4	23 860 €	15,6
France métropolitaine	11 500 €	39 480 €	3,4	21 730 €	14,6

03 LA PAUVRETÉ EN ÎLE-DE-FRANCE



	Taux de pauvreté, en Île-de-France (%)
Ensemble	15,6
Hommes seuls	16,2
Femmes seules	13,1
Couples sans enfant	6,4
Couples avec enfants	14,1
Familles monoparentales	25,3
Propriétaires	5,5
Locataires	25,7
Moins de 30 ans	20,0
70 ans ou plus	7,7

Individus vivant dans un ménage dont la ressource principale est :	Taux de pauvreté, en Île-de-France (%)
Indemnités chômage	56,0
Salaires	12,6
Non salariaux	18,6
Pensions, retraites et rentes	13,2

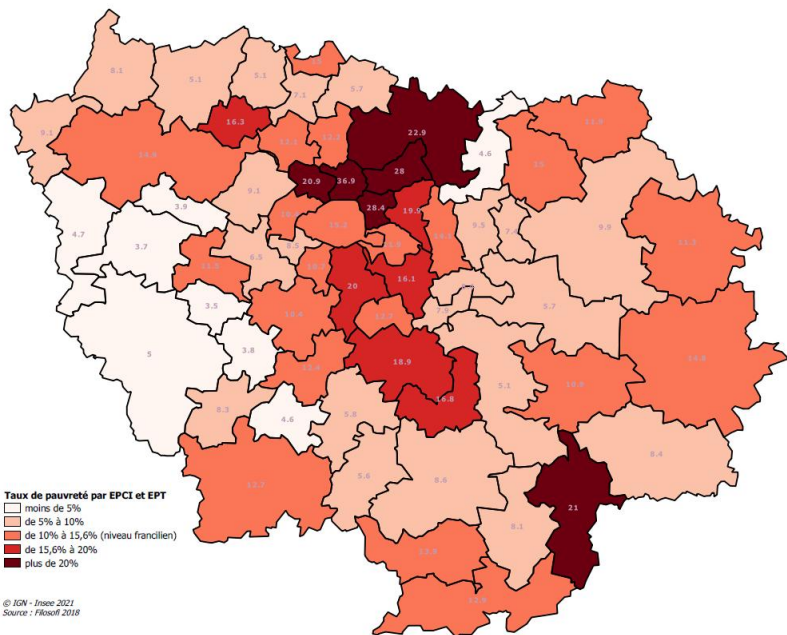
Source : Insee, Filosofi 2018

L'Île-de-France est la région où le niveau de vie médian est le plus élevé :
→ **23 860 €** en 2018 pour une personne seule (contre 21 730€ en France métropolitaine).

Seuil correspondant à 60 % de ce niveau de vie :
→ **1 193€** par mois en 2018 pour une personne seule (contre 1 086€) .

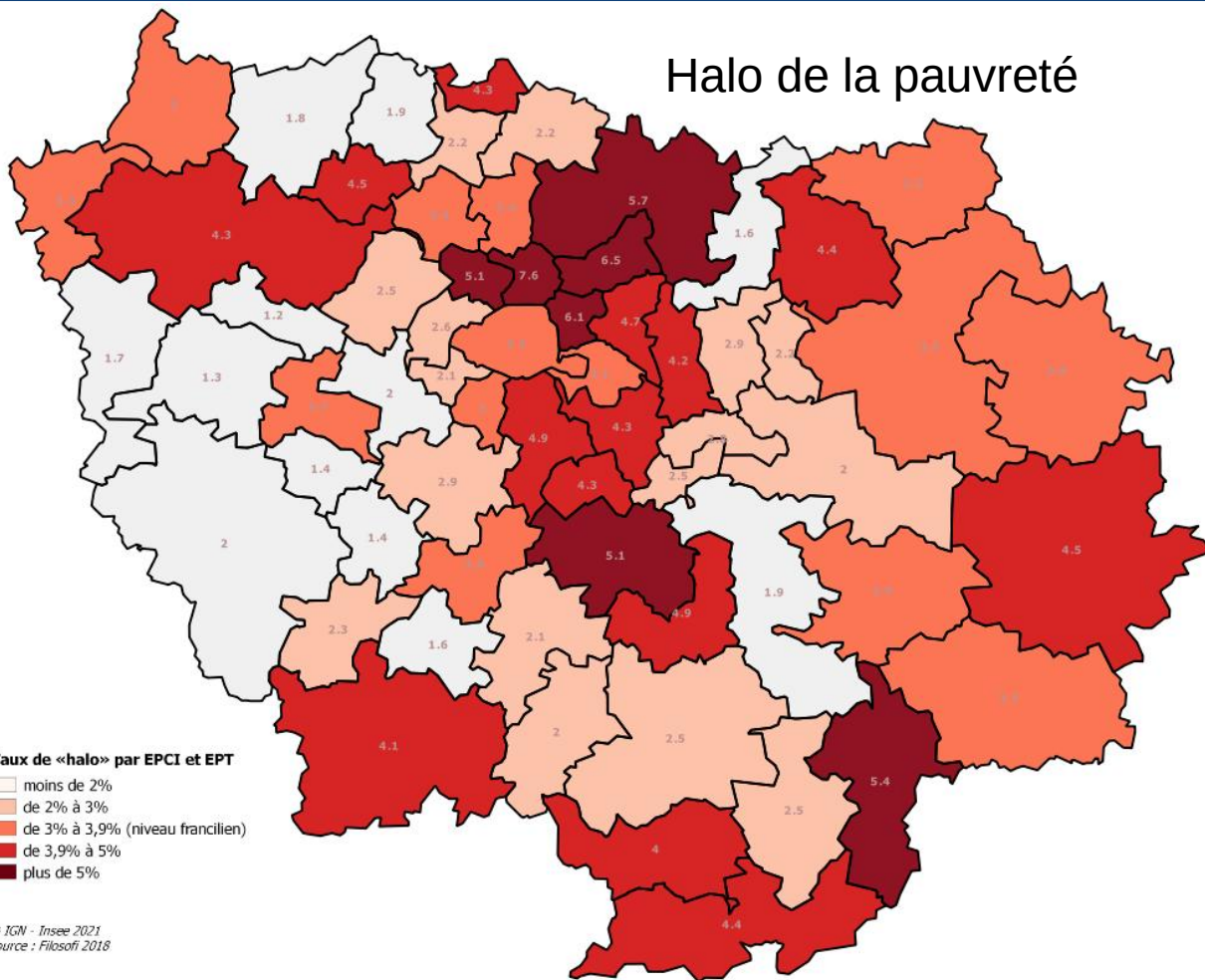
Halo de la pauvreté : +470 000 personnes en Île-de-France, → soit 4 % de la population (en plus des 15,6 % - 1,8 million - de personnes pauvres).

Pauvreté



© IGN - Insee 2021
Source : Filosofi 2018

Halo de la pauvreté



© IGN - Insee 2021
Source : Filosofi 2018

Insee Dossier, “La France et ses territoires”, édition 2021
<https://www.insee.fr/fr/statistiques/5040030>

Insee Analyse 135, “En 2017, l’Île-de-France reste la région où les écarts de niveaux de vie sont les plus importants”
<https://www.insee.fr/fr/statistiques/5369176>

La France et ses territoires

Édition 2021







Cet ouvrage offre un panorama des questions économiques, sociales et environnementales au niveau territorial. En utilisant les zonages d'études actualisés en 2020, l'ouvrage fait le point sur les disparités géographiques en France, sur les forces et faiblesses des divers territoires ainsi que sur les conditions de vie de la population.

INSEE RÉFÉRENCES
 Paru le : 29/04/2021
 > Découvrir la collection

VERSION IMPRIMABLE
 (PDF 23 Mo)

Sommaire

Vue d'ensemble et dossiers

 <p style="font-weight: bold; font-size: 0.8em;">VUE D'ENSEMBLE</p> <p style="font-size: 0.7em;">LES TERRITOIRES AU CŒUR DES CRISES, DES DISPARITÉS ET DES ENJEUX DE DÉVELOPPEMENT DURABLE</p>	 <p style="font-size: 0.7em;">SPÉCIFICITÉS DES DÉPARTEMENTS FRANÇAIS AU REGARD DU DÉVELOPPEMENT DURABLE</p>	 <p style="font-size: 0.7em;">SE DÉPLACER EN VOITURE : des distances parcourues une fois et demie plus importantes pour les habitants des couronnes que ceux des pôles</p>
		



En 2017, l’Île-de-France reste la région où les écarts de niveaux de vie sont les plus importants, notamment à Paris

Insee Analyses Île-de-France • n° 135 • Mai 2021



En 2017, l’Île-de-France reste la région de métropole où les écarts de niveaux de vie sont les plus élevés. Les disparités sont les plus fortes à Paris et, plus généralement, dans les arrondissements et les communes où le niveau de vie des plus aisés est particulièrement élevé. À l’opposé, les ménages des communes de Seine-et-Marne et du Val-d’Oise ont des niveaux de vie plus homogènes. Alors qu’elles avaient progressé de 2008 à 2011 dans un contexte de crise économique, les disparités de niveaux de vie se sont légèrement réduites depuis 2012. Cependant, le renouvellement de la population du fait des migrations résidentielles et les politiques de logement et d’aménagement du territoire peuvent expliquer localement des évolutions différentes.

<p>Région fortement productrice de richesses, l’Île-de-France se caractérise par une population plutôt aisée : la moitié de sa population a un niveau de vie supérieur à 23 200 euros par an, soit 2 100 euros de plus qu’en France métropolitaine. Ce niveau de vie médian est le plus haut de toutes les régions françaises.</p>	<p>Les disparités sont les plus grandes à Paris et les plus faibles en Seine-et-Marne</p> <p>Du fait d’une inégale répartition spatiale des habitants les plus riches et des moins riches, les écarts de revenus sont plus ou moins importants selon les territoires. À Paris, les inégalités de niveaux de vie sont les plus fortes : les 10 % des habitants les plus pauvres ont un niveau de vie maximum 6,3 fois moins élevé que le niveau de vie minimum des 10 % les plus riches ► figure 2. Dotée d’un parc</p>	<p>► 1. Niveau de vie médian, par commune ou arrondissement de Paris, en 2017</p>
--	---	---

Les écarts de niveaux de vie sont

Join us on

[insee.fr](https://www.insee.fr)

