



Mobilisation des données franciliennes « appels SAMU » au service de la gestion de l'épidémie Covid-19

CRIES – 10 mars 2022

Intégration des appels SAMU pour le suivi de l'épidémie Covid-19

Les **ARS** sont responsables (instruction interministérielle du 06 mai 2020) de la coordination générale du dispositif « **contact tracing niveau 3** » visant à :

- Identifier et mettre en place des mesures de gestion des clusters Covid-19 et des chaînes de contamination,
 - Optimiser le repérage et traçage des cas contacts.
- ➔ ARS IDF a constitué un Entrepôt de Données de Santé (EDS) avec intégration des données :
- SIDEPA (Tests PCR et Antigéniques)
 - ContactCovid (recensement des cas confirmés + leurs contacts)
 - Mobilisation de données d'alerte « précoce » => « Appels Covid-19 SAMU IdF »
- ➔ Objectifs : anticiper les risques de reprise épidémique et développer les politiques de gestion sanitaire (dépistage ciblé)

Mutualisation des appels SAMU géolocalisés en IDF : une première

Avec l'appui de l'ARS, 8 Samu franciliens ont regroupé les appels Samu Covid-19 (sur la plateforme Kinetica gérée par l'AP-HP) :

- Dossier de Régulation Médicale (DRM) SAMU Covid → ensemble des informations collectées, des mesures prises et du suivi à caractère médical ou sanitaire
- Devenir (Transport/Transport médicalisé/Décès)
- Destination (Urgences, soins critiques, réa,...)
- Appels géolocalisés (≠ adresses patients SIDEp)
- Patients symptomatiques (≠ profil patients SIDEp) : corrélation forte des taux d'incidence
- Période : début 2020 à maintenant / Données actualisées quotidiennement

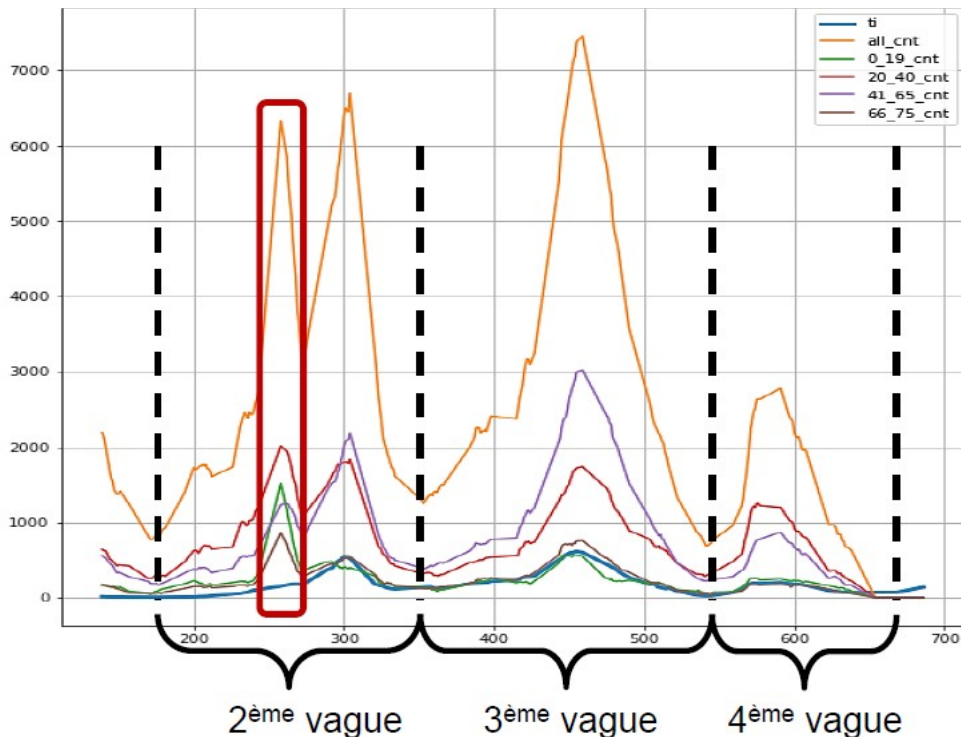
Forte corrélation entre le taux d'incidence SIDEP et le nombre de DRM Covid

Hypothèse :

- Hausse des DRM Covid avant le pic d'incidence SI-DEP ?

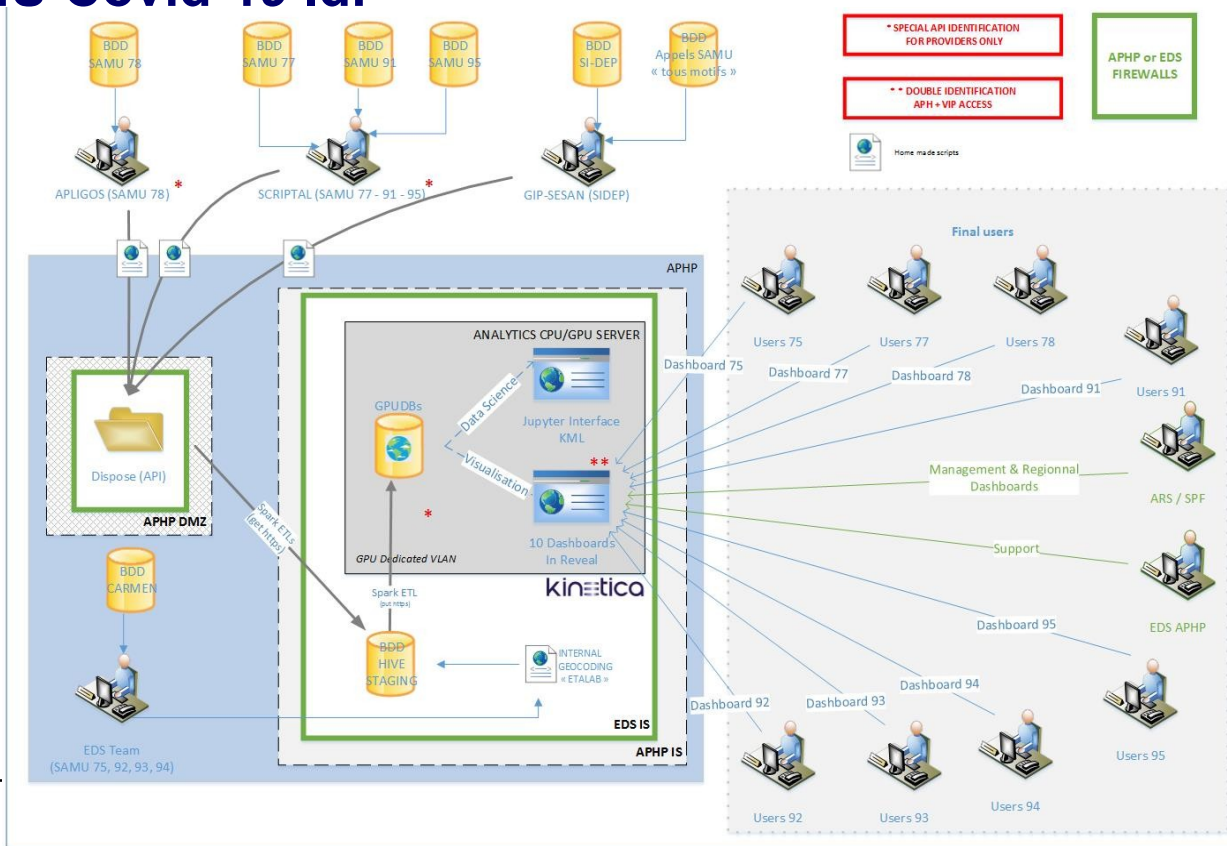
Constat :

- Corrélation dans le **même temps** du nombre de DRM Covid avec le taux d'incidence SI-DEP
- Sauf pour la 2^{ème} vague



DRM Covid (orange + détail par classes d'âge) et taux d'incidence SI-DEP (TI = bleu)

Rappel des flux et bilan de l'intégration des données dans l'EDS appels SAMU Covid-19 IdF



Mise à disposition d'indicateurs de suivi de l'épidémie pour les SAMU et les acteurs sanitaires (SPF, ARS)

- Nb patients Covid-19 : [différenciation des « devenirs »](#)
 - Taux d'incidence des patients Covid-19
 - Part patients Covid-19 sur nb total patients SAMU
 - Temps de doublement du nb de patients Covid-19
 - Nb de reproductions des patients Covid-19 sur 14 jours
 - Analyses stats visant à identifier des clusters géographiques
 - Zones de sur-incidence,
 - Autres méthodes (scanstatistics, etc.)
 - Développement d'un modèle de prédiction de l'incidence : anticipation d'une reprise épidémique
- ➔ **Production et visualisation des indicateurs SAMU à une échelle géographique fine (J-1 contre J-3 pour SIDEPE)**

L'outil présente 10 tableaux de bord épidémio...

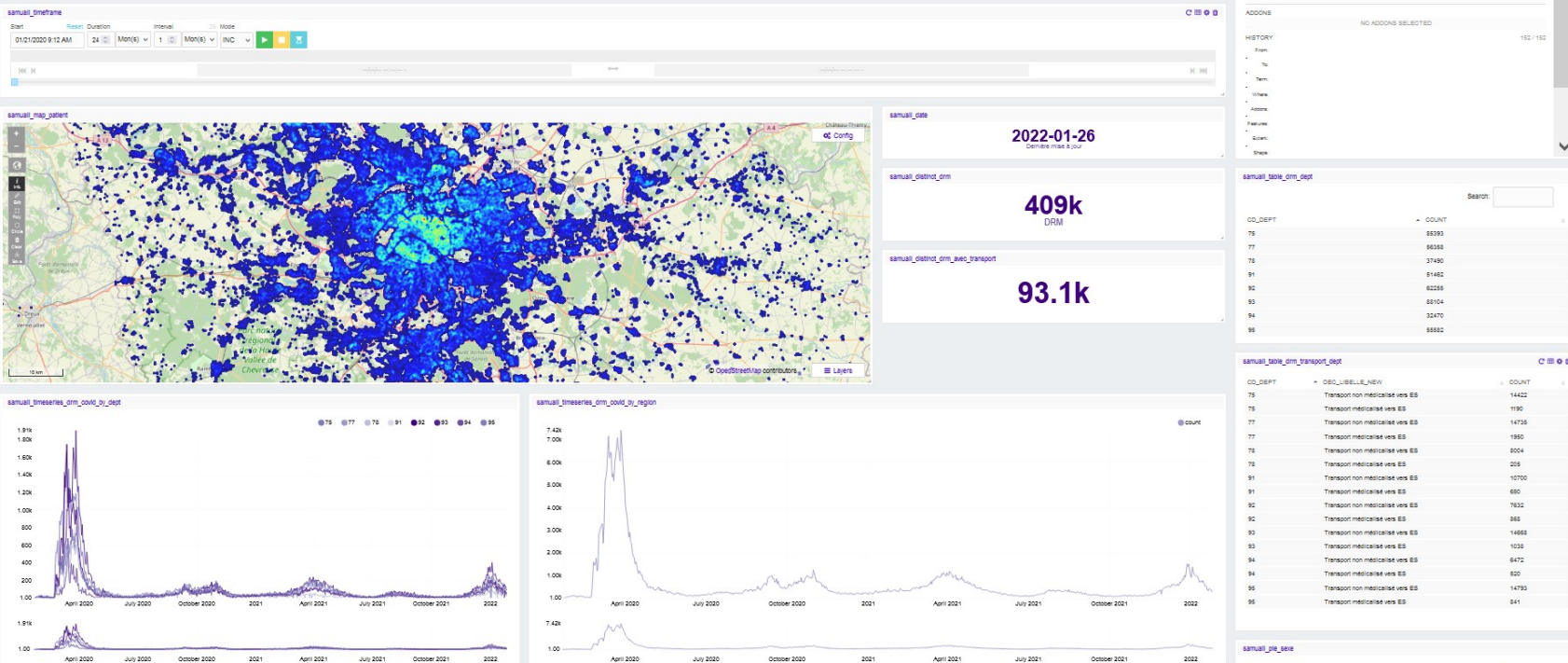
Dashboard	Description
EPIDEMIO-01 : Indicateurs activité Covid-19 des 8 SAMUs IdF	Tableau de bord de fusion des données d'appels COVID-19 pour les 8 SAMUs IDF
EPIDEMIO-02 : Incidence Covid DRM SAMUs Région IdF	Tableau de bord de l'incidence Covid à partir des DRM des 8 SAMUs IDF à l'échelle régionale
EPIDEMIO-03 : Incidence Covid DRM SAMUs Départements IdF	Tableau de bord de l'incidence Covid à partir des DRM des 8 SAMUs IDF à l'échelle départementale
EPIDEMIO-04 : Incidence Covid DRM SAMUs EPCI IdF	Tableau de bord de l'incidence Covid à partir des DRM des 8 SAMUs IDF à l'échelle EPCI
EPIDEMIO-05 : Incidence Covid DRM SAMUs Communes IdF	Tableau de bord de l'incidence Covid à partir des DRM des 8 SAMUs IDF à l'échelle communale
EPIDEMIO-06 : Taux DRM Covid SAMUs IdF par département en semaine glissante	
EPIDEMIO-07 : Nb total DRM SAMUs IdF	Tableau de bord des données transmises par le GIP SESAN pour les DRM COVID des 8 SAMU IDF
EPIDEMIO-08 : Nb de reproductions des DRM Covid en 14 jours	Comparaison des données semaines (-14 jours) vs semaine (-7 jours) à l'iris, commune, département
EPIDEMIO-09 : Indicateurs Covid SIDEP Région IdF	Tableau de bord des données SIDEP régionales fournies par le GIP SESAN
EPIDEMIO-10 : Taux DRM Covid SAMUs IdF	Tableau de bord représentant les taux de DRM COVID des 8 SAMUs IDF par rapport aux DRM totaux

+ Données carroyées pour chaque SAMU

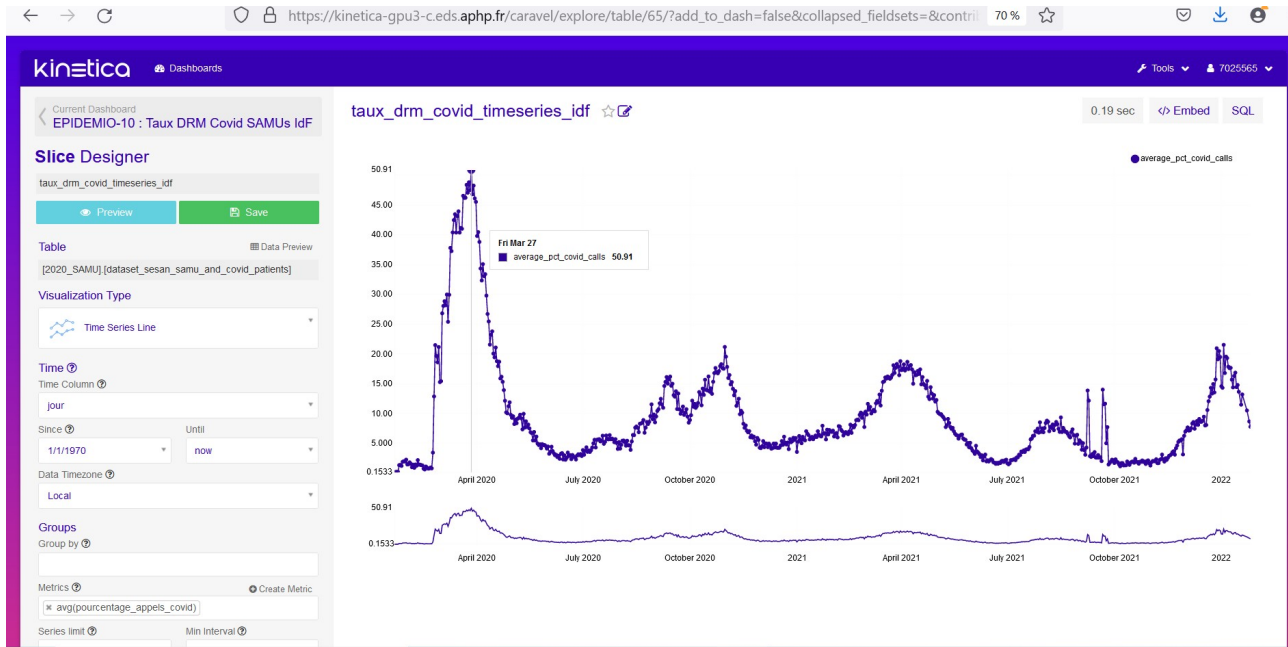
...avec une représentation spatiale des appels SAMU...

Tableau de bord d'activité COVID des 8 SAMU IDF

L'objectif du TDS est de visualiser pour la région ÎDF des indicateurs sur l'activité Covid des 8 SAMU. Les indicateurs sont calculés à partir des données transmises par les écouteurs des SAMU, retravaillées par l'AP-HP, suite au travail d'alignement sémantique conduit avec le Comité scientifique du projet. Les modalités « vides » de certaines variables correspondent à des DRM pour lesquels la variable n'est pas renseignée (par exemple « voie » ou « transport », etc.).



et une profondeur historique



27 mars 2020 (1^{ère} vague)

- 14 280 appels SAMU
- 7 280 appels Covid (soit 51% des appels)

3 janvier 2022 (5^{ème} vague)

- 📄 8 140 appels SAMU
- 📄 1 710 appels Covid (soit 21% des appels)

Malgré des limites méthodologiques et organisationnelles,

- Différence entre profil patients SIDEP (asymptomatique & symptomatique) et patients SAMU (symptomatique) → corrélation forte vérifiée entre les deux indicateurs
- Evolution du recours au SAMU en fonction des différentes vagues
- Projet complexe avec de nombreux acteurs : 8 SAMU, éditeurs SI, développeurs SI, ARS, SPF, AP-HP
 - Frein juridique et administratif au niveau des SAMU
 - Trois éditeurs SI : nécessité d'homogénéiser les différents SI

Outil de surveillance épidémiologique précoce, performant, et complémentaire à SIDEP

- A date, les données SAMU permettent d'informer du **niveau de circulation du virus à J+1** (contre J+3 pour SIDEP) : en période de faible circulation du virus, l'analyse des appels SAMU permet d'anticiper les signes d'une reprise épidémique à une échelle fine → **indicateurs précoces**
- A court terme, dans le cadre de l'évolution de la stratégie de dépistage (fin du Contact Tracing individuel et dépistage sous prescription), le TI calculé à partir de SIDEP pourrait connaître un retard par rapport à la réalité. Pas de contraintes pour les appels SAMU.

A plus long terme...

- Possibilité de décliner un tel outil sur d'autres pathologies
- Renforcer la surveillance épidémique en vue des JO 2024
- Permettre de documenter les émergences cliniques (encéphalites, syndrome digestif massif,..)