



PRÉFET DE LA RÉGION D'ÎLE-DE-FRANCE

Liberté

Égalité

Fraternité

Direction régionale et interdépartementale
l'environnement et de l'énergie
d'Île-de-France

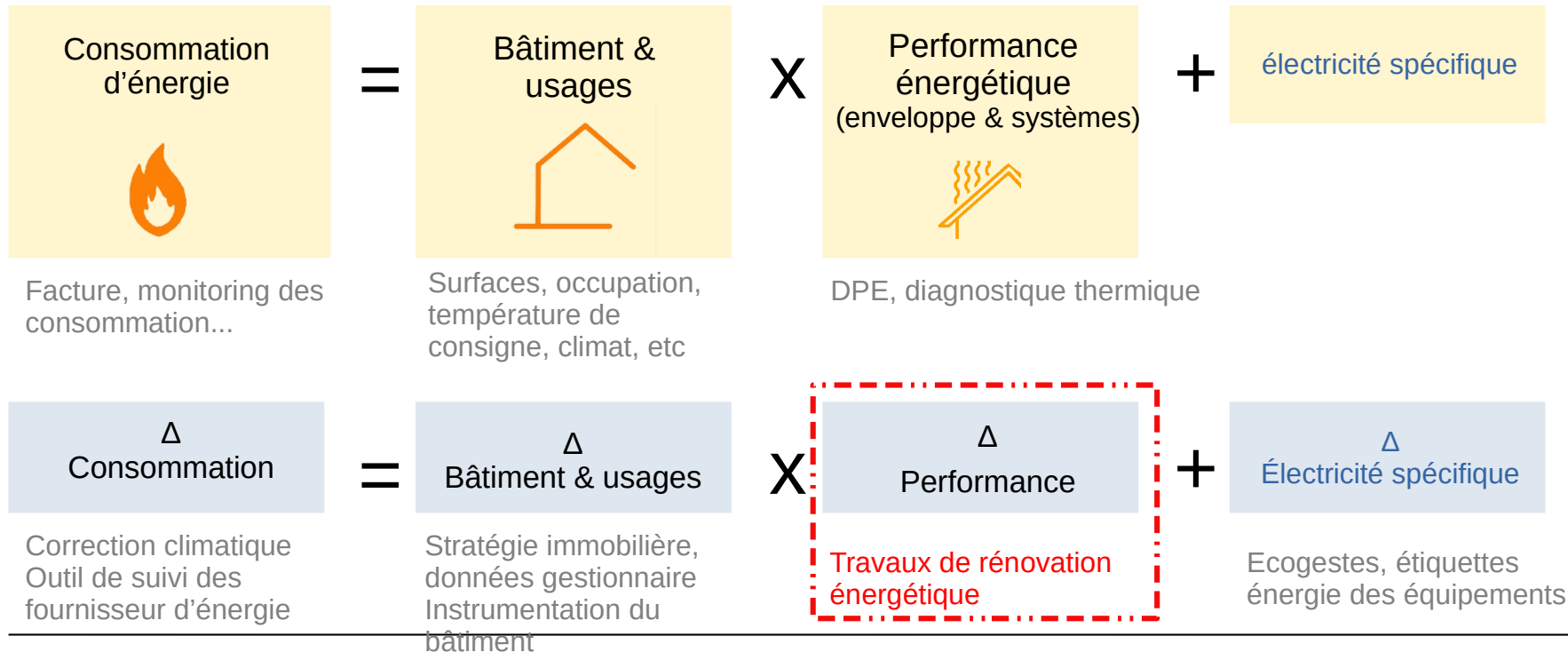
BUREAU DU CRIES DU 19 NOVEMBRE 2020

**Groupe de travail sur la rénovation énergétique du bâtiment
Avancement des travaux**

Vincent Pavard (DRIEA)

UNE ÉQUATION EN APPARENCE SIMPLE

A l'échelle d'un seul bâtiment, il est facile de faire le lien entre les différents termes de « l'équation de la rénovation » : les règles de la thermique sont connues et les outils disponibles (Audit thermique, DPE...)



DES STATISTIQUES PEU OPÉRATIONNELLES

A l'échelle du parc bâti dans son ensemble deux sortes de chiffres sont généralement disponibles :

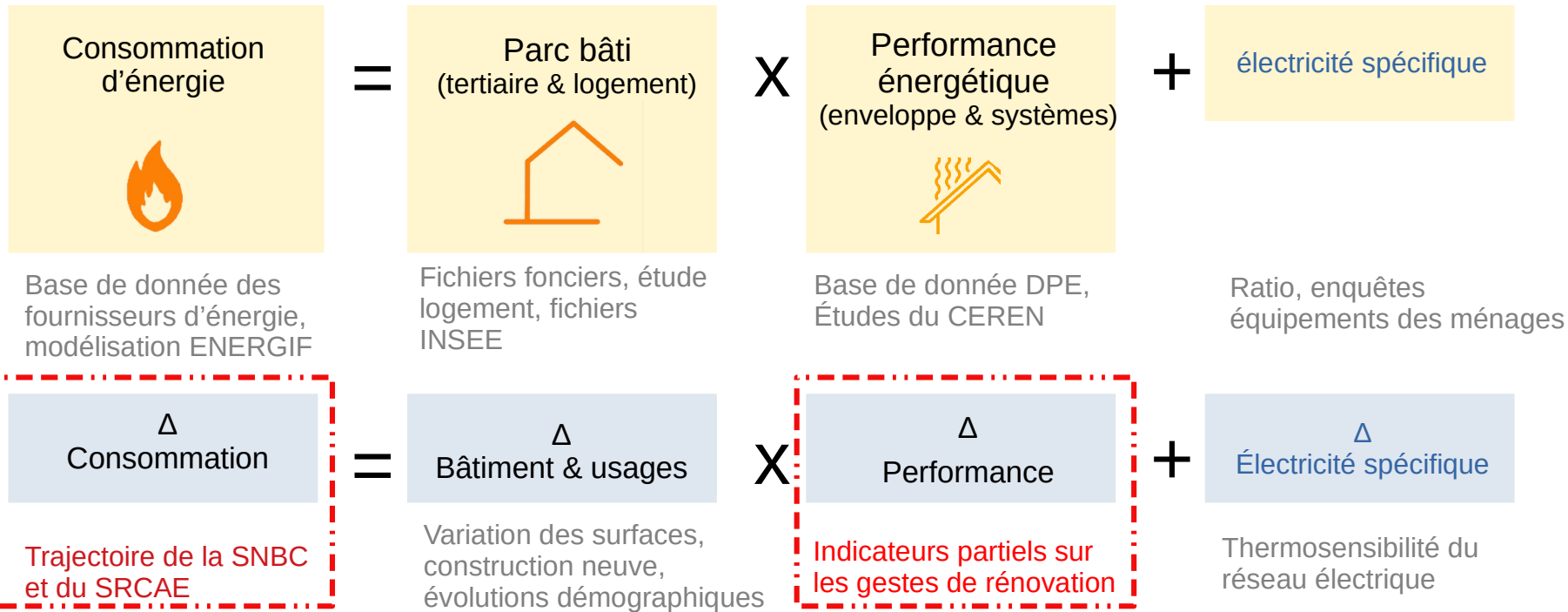
- La facture énergétique du territoire (Energif) : le parc bâti en IDF a par exemple consommé 135 millions de MWh en 2017
- Les montant investis dans la rénovation énergétique via
 - Le crédit d'impôt (ou ma Prim Renov) : 127 M€ en 2018
 - Les aides de l'Anah
 - Les bailleurs sociaux

Ces chiffres sont, en soi, peu opérationnels pour les acteurs de la rénovation, collectivités locales, services de l'Etat, agences locales de l'énergie, etc :

- Ils apportent peu pour savoir comment agir
 - Ils ne permettent pas de savoir si un territoire est réellement sur la bonne trajectoire en terme de transition énergétique
-

LA TRANSITION ÉNERGÉTIQUE DU BÂTIMENT

A l'échelle du parc bâti dans son ensemble, il est beaucoup plus compliqué de reconstruire le lien entre travaux de rénovation et évolutions de la consommation d'énergie



SOURCES DE DONNÉES

Le tableau suivant répertorie de manière quasiment exhaustive les sources de données.

L'enjeu est de faire le lien entre toutes ces sources comme dans « l'équation » présentée

	Tertiaire			logement			
	Commerces	Bureaux	Autre tertiaire	Bâtiments public	Copropriétés	Maison individuelle	Parc social
Type d'observation / segment de parc	Grande surfaces / petits commerces / bâtiments mixtes...	parc marchand/patrimoine grandes entreprises / petites surfaces ...	Hôtellerie/café restaurant / tourisme / équipement privé...	'État et opérateurs / bureau collectivité / enseignement / santé/ équipements publics...	grande copro / petites copro	pavillonnaire /maisons de ville	social locatif / hébergement
Connaissance du parc bâti existant et des maîtrises d'ouvrage							
volumes, caractéristiques...	Batistato tertiaire (fichiers foncier, base sirene) : surfaces, nombre de bâtiments, caractéristiques du parc par territoire			A développer : capitalisation données des collectivités RT (DIE sur public Etat)	Batistato logement (fichier foncier) nombre de logement /typologies, classes d'âges, mode d'occupation par territoire		
enquêtes		GRECAM parc marchand de bureau (volume, restructurations) Rapport Ademe 2009 immobilier bureau IDF			registre copropriétés Phebus (lien entre consommation et caractéristiques des logements)		Répertoire Igt locatifs sociaux (RPLS)
cartographie				Étude typologique écoles primaires	enquête logement, FILOCOM, RGP, CEREN... Études typologiques (ex CSTB, Paris intra-muros/APUR...)		
	base de donnée bâtiminaire en cours de construction (DRIEA/IGN) Carte réseaux de chaleur, potentiels renouvelables bâtiment, protections patrimoniales						
Performance /consommation d'énergie							
modélisation des consommations totales	Energif (consommations modélisées / caractéristiques du bâti)						
modélisation des performances du bâti					modélisation Energie Demain		
collecte données				observatoire DPE exhaustif / ERP	observatoire DPE (mutations)	observatoire DPE exhaustive	
consommation brute d'énergie	base de donnée des fournisseurs d'énergie conseil/ (tous usages, hors fioul, réseaux de chaleurs)						
Dynamiques du secteur de l'entretien rénovation, Entreprises, travaux							
enquêtes	A développer : enquêtes type OPEN /TREM1 sur le tertiaire			OPEN		A développer : capitalisation données des bailleurs	
		Complément GRECAM sur restructuration (en cours DRIEA)			TREM1		
	A développer : meilleur connaissance temporaliter						
CA entreprises	enquête GIE des CERC (CA lié à rénovation En) + complément DRIEA						
Connaissance des entreprises							
Volume de travaux					TVA taux réduite		
	A développer : capitalisation données grandes surfaces de bricolage, négoce matériaux, etc						
mutations					Base BIEN de la chambre des notaires		
					ANAH	EcoPLS	
Aides / dispositifs réglementaires	Données des CEE						
	A développer : évolution CERFA déclaration de travaux et permis de construire						
Accompagnement	A développer : petits commerces dans réseaux accompagnement ménages ?	A développer : capitalisation données bureau des agréments		A développer : capitalisation données des syndicats d'énergie	Observatoire Copro (APC)	information conseil (PRIS EIE PTRE), nombre d'appel, logement accompagnés...	
					OPAH	CUS	
Programmes de travaux, objectifs programmatiques	Chiffres repère SRCAE en surface de tertiaire rénovés			Chiffres repère SRCAE en nombre de logements rénovés			
				PCAET patrimoine collectivité	PCAET volet logement		
Observations qualitatives sur les pratiques, REX, etc.							
	Observatoire BBC, base de donnée AQC, REX Ekoplis						
Travaux, aspect qualitatif, performance, REX		A développer : capitalisation données certificateur (HQE, réno, BDF...)			A développer : capitalisation données certificateur rénovation logement		
	Baromètre OID						

PRÉFIGURATION D'UN TABLEAU DE BORD DE LA TRANSITION ÉNERGÉTIQUE DU BÂTIMENT EN IDF

L'objectif du du GT CRIES est de proposer aux acteurs un tableau de bord qui permette de visualiser ces dynamiques, sous un angle qui correspondent aux problématiques identifiées de la transition énergétique du bâtiment :

- **Diversité des segments du parc bâti** : chaque segment de parc concerne des acteurs différents, présente des logiques techniques et économiques différentes.
=> Permettre un zoom sur tous les segments (tertiaire/logement et sous-catégories)
 - La rénovation est la déclinaison opérationnelle de la transition énergétique du bâtiment. => mettre les chiffres en perspective avec **les trajectoire de la TE à horizon 2050.**
 - La rénovation se traduit parfois par des **rénovations globales** mais aussi souvent par des changements de fenêtres ou de chaudières ou des isolations de murs répartis dans le temps.
=> Donner à voir les impacts entre les différents « bouquets de travaux ».
 - La rénovation énergétique est **un sujet très diffus** comme l'est le parc bâti
=> Donner des ordres de grandeurs même si les données précises sur le territoire ne sont pas disponibles
-

COMPLÉMENTARITÉ AVEC L'OBSERVATOIRE NATIONAL

La mise en place d'un Observatoire National de la Rénovation Énergétique était inscrit comme une des actions du PREB et a été confiée au CGDD par les ministres en septembre 2019.

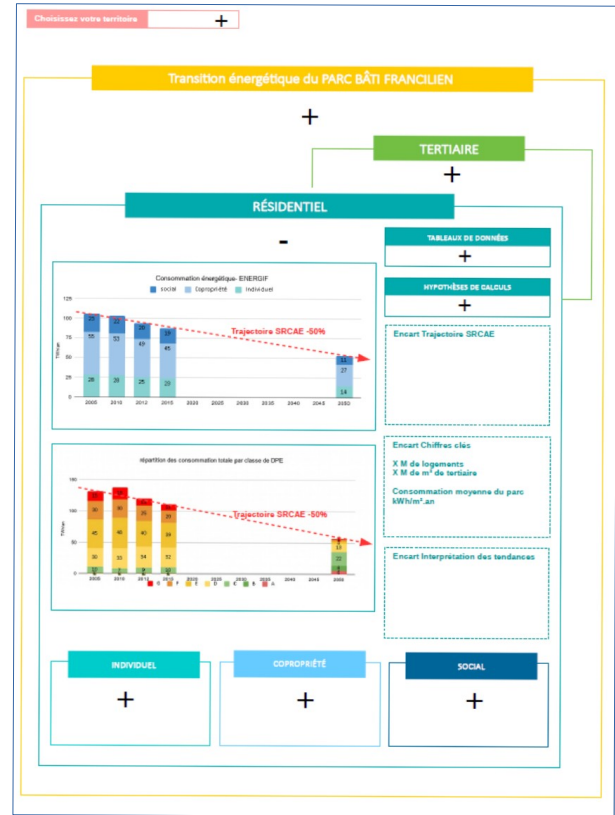
L'observatoire national se concentre sur le **logement** et sur la production de quelques indicateurs, notamment le **nombre « d'équivalent logement rénové »**

Le GT CRIES propose d'utiliser cette notion conventionnelle « d'équivalent logement rénové » pour proposer **une mise en forme qui donne une perspective régionale** de ces données.

Via Tomas Le Jeannic, les travaux du GT CRIES ont contribué aux réflexions nationales notamment sur l'analyse des sources disponibles et les méthodes à mettre en œuvre pour décrire la performance énergétique du parc de logements et mesurer les rénovations et économies d'énergie associées

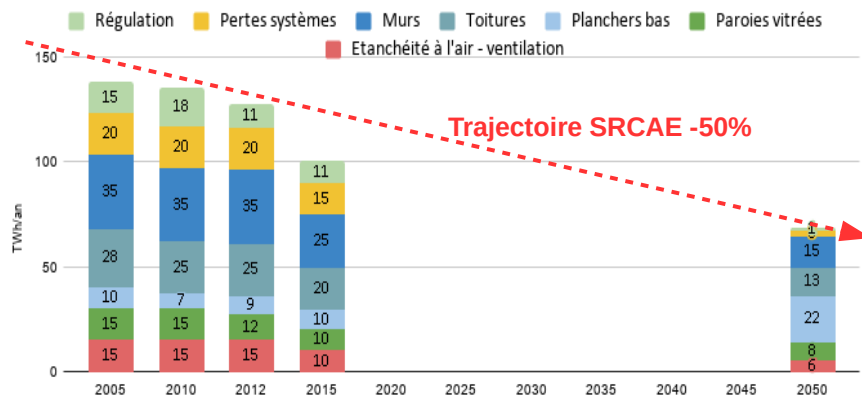
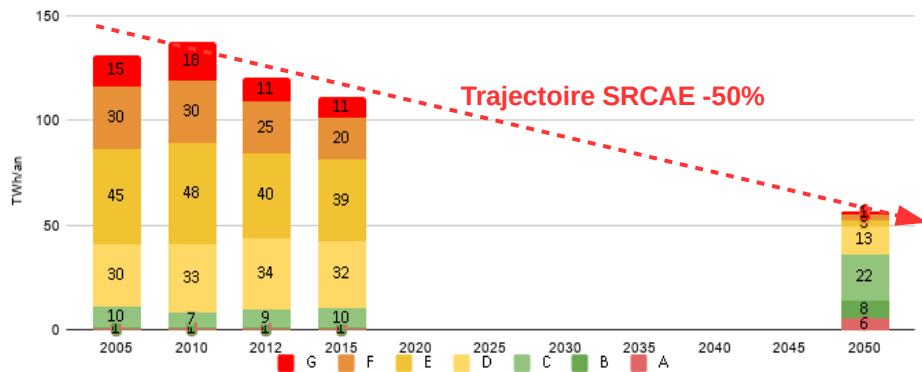
PRÉFIGURATION D'UN TABLEAU DE BORD DE LA TRANSITION ÉNERGÉTIQUE DU BÂTIMENT EN IDF

Pour répondre à ces enjeux, une maquette de tableau de bord a été proposée. Le GT explore la faisabilité d'un tel outil.



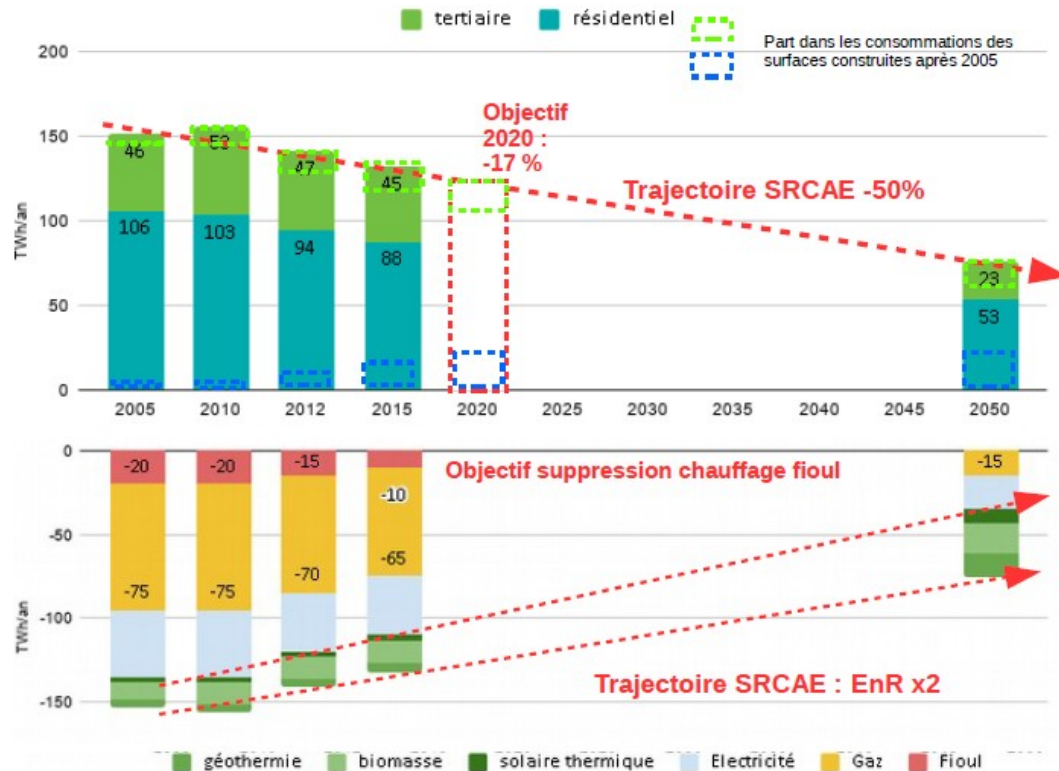
Les graphiques sont présentés à titre d'exemple et ne sont pas construit à partir de données réelles.

PRÉFIGURATION D'UN TABLEAU DE BORD DE LA TRANSITION ÉNERGÉTIQUE DU BÂTIMENT EN IDF



Les graphiques sont présentés à titre d'exemple et ne sont pas construit à partir de données réelles.

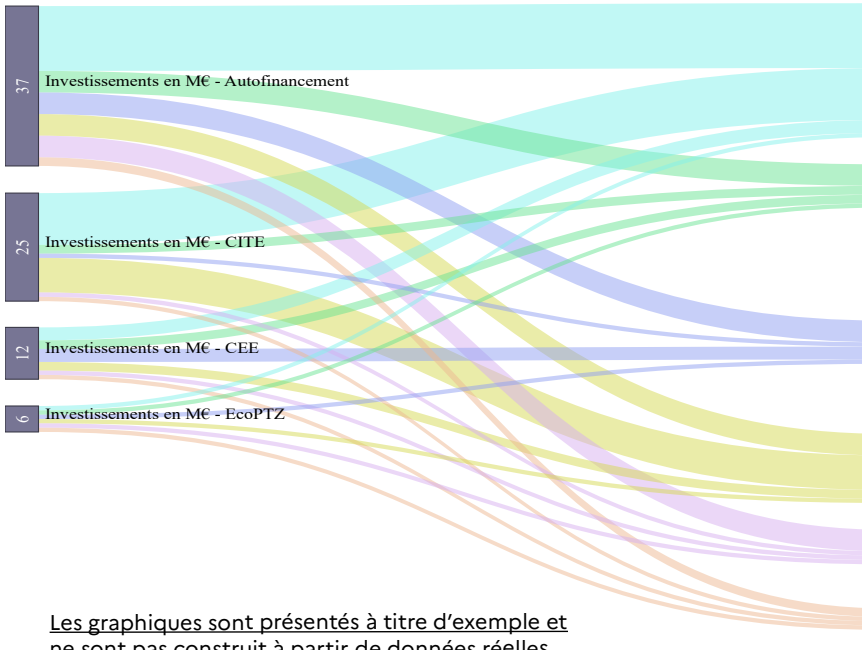
PRÉFIGURATION D'UN TABLEAU DE BORD DE LA TRANSITION ÉNERGÉTIQUE DU BÂTIMENT EN IDF



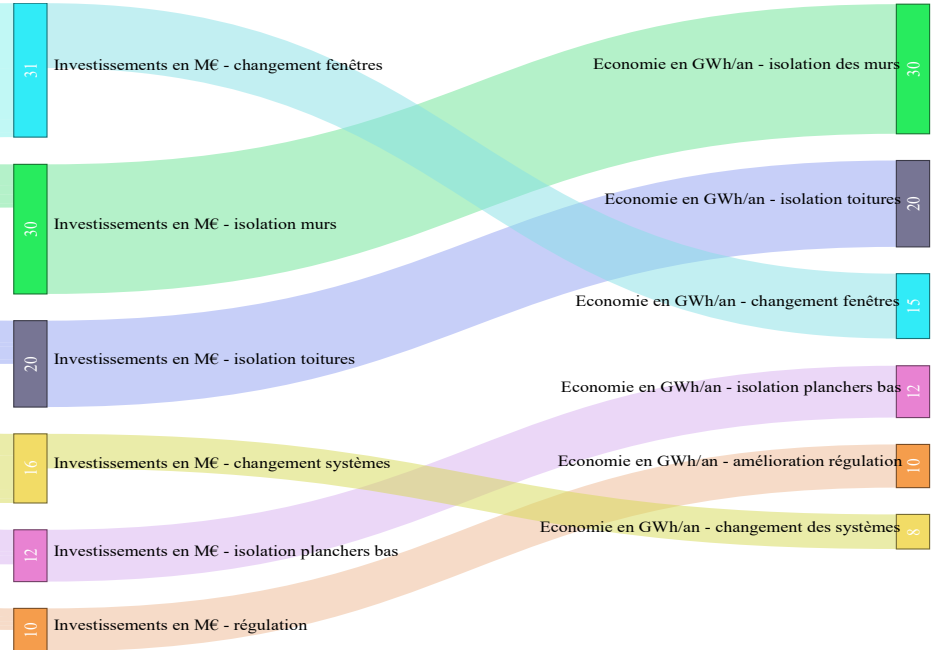
Les graphiques sont présentés à titre d'exemple et ne sont pas construit à partir de données réelles.

PRÉFIGURATION D'UN TABLEAU DE BORD DE LA TRANSITION ÉNERGÉTIQUE DU BÂTIMENT EN IDF

Sources des financements



Financements par types de travaux



Économie d'énergies par type de travaux

Les graphiques sont présentés à titre d'exemple et ne sont pas construit à partir de données réelles.

ENJEUX TECHNIQUES

Problématiques identifiées et arbitrages qui ont fait l'objet de présentation et d'échanges lors des **cinq séances du groupe de travail**.

- Quel périmètre et objectif pour un tableau de bord de la rénovation ?
=> Propositions de périmètres et de cibles pour le tableau de bord.
 - Quel structure pour porter un tableau de bord régional : Réseau d'observation statistique de l'énergie (ROSE), cellule économique régionale de la construction (CERC) ou structure ad-hoc.
=> Proposition d'arbitrage au préfet de région lors d'un COPREB.
 - Quelle mise en forme ?
=> Proposition de fonctionnalités et de mise en forme pertinente des données.
 - Comment améliorer la base bâimentaire en IDF ?
=> Proposition : articulation entre le travail de la DRIEA sur la connaissance du bâti à partir des fichiers fonciers et les modélisations faites dans le cadre du ROSE.
-

ENJEUX TECHNIQUES

- Nécessité d'effectuer des corrections climatiques d'été sur les chiffres de consommation ?
=> Les taux d'équipements sont encore trop mal connus pour effectuer dès à présent ces corrections climatique sur la part des conso liées au confort thermique d'été.
 - Comment discriminer consommations d'énergie spécifique et consommations liées au confort thermique ?
=> Utiliser les ratios du modèle Energif et étudier les travaux sur la thermosensibilité des fournisseur d'énergie.
 - Quelles limites à l'utilisation de clés de répartition pour l'affichage des consommations par segment de parc ?
=> Actualiser de manière dynamique les clés de répartitions qui évoluent dans le temps.
 - Comment relier les consommations réelles (données des fournisseurs) et les consommation conventionnelles (base DPE, modélisations..) ?
=> Évaluer la faisabilité d'un redressement ou afficher côte à côte les deux séries de chiffres.
-

ENJEUX TECHNIQUES

- Les objectifs macro pour le bâtiment sont en énergie finale, les objectifs à l'échelle d'un bâtiment sont en énergie primaire : quel affichage ?
=> Afficher le tableau de bord en énergie finale et donner des indications sur le mixte énergétique.
 - Quels objectifs afficher entre SRCAE, nouvelle SNBC, décret tertiaire ?
=> aborder cette question dans le travail en cours d'évaluation du SRCAE.
 - Peut on afficher les consommations d'énergie liées au confort thermique comme la sommes des déperditions via l'enveloppe du parc bâti ?
=> Oui et ça permet de montrer les consommations sous l'angle de gisement de réductions de consommations d'énergie.
 - Comment anticiper la part des consommations des constructions neuves à horizon 2050 ?
=> Proposition : utiliser un simple ratio à partir des projection de populations en m² par habitant car les projections plus fine ne vont pas au-delà de 2030.
-