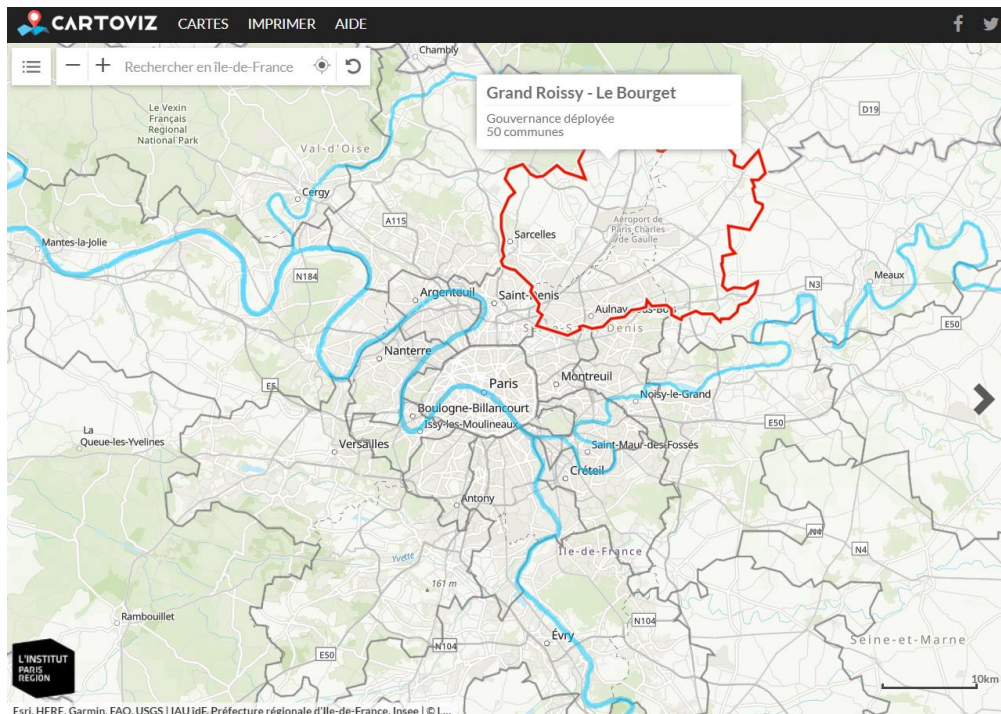


CARTOVIZ SUR LES BASSINS D'EMPLOI D'ILE-DE-FRANCE

CARTOGRAPHIE INTERACTIVE

Rencontre du CRIES de la Région Île-de-France / mardi 8 octobre 2019

Frédéric PREVOST, Chargée de projets / Institut Paris Region



BASSIN D'EMPLOI GRAND ROISSY - LE BOURGET

La Région Île-de-France et l'Etat ont souhaité, dans le cadre de la feuille de route conjointe signée le 14 avril 2016, établir une carte unique et partagée définissant 25 bassins d'emplois franciliens. Ce nouveau périmètre d'observation et d'intervention vise la création de synergies entre l'ensemble des acteurs publics et privés intervenant sur les questions d'emploi, d'économie et de formation, afin d'identifier des priorités d'actions et de coordonner les interventions au plus près des besoins du territoire.

- D'une part, cet outil présente un « **Portrait** » de territoires ciblant les grands enjeux de chaque bassin en matière de développement économique et d'emploi, ainsi que la gouvernance. Ce portrait est repris et adapté du "Livret Territorial" de la Stratégie régionale pour la croissance, l'emploi et l'innovation (SRDEII).
- D'autre part, l'outil propose des « **Chiffres-clés** » en accès libre composés d'indicateurs socio-économiques sur la population, l'emploi, les activités et l'attractivité des bassins d'emploi.

Cliquez sur la carte pour interroger un territoire.



L'INSTITUT
PARIS
REGION

CARTOVIZ Bassins d'emploi, outil au service des besoins de diagnostics économiques

Introduction

1. Contexte : objectifs, cahier des charges, outil-datas
2. Les principes de navigation
3. Les Portraits
4. Les Chiffres-clés

Conclusion

CARTOVIZ CARTES IMPRIMER AIDE

Retrouvez l'ensemble des cartes de notre application classées par thématiques

AMÉNAGEMENT ET DÉVELOPPEMENT

ÉCONOMIE

ENVIRONNEMENT

GOUVERNANCE

LES INTERCOMMUNALITÉS
Carte des intercommunalités au 1er janvier 2019
01/2019

LES FINANCES LOCALES
Cartographie des indicateurs des finances locales en 2018
01/2018

LES COMPÉTENCES DES INTERCOMMUNALITÉS
La carte permet d'afficher les compétences des différentes intercommunalités en 2019
01/2019

MOBILITÉ ET TRANSPORTS

SOCIÉTÉ ET HABITAT

TOURISME ET LOISIRS

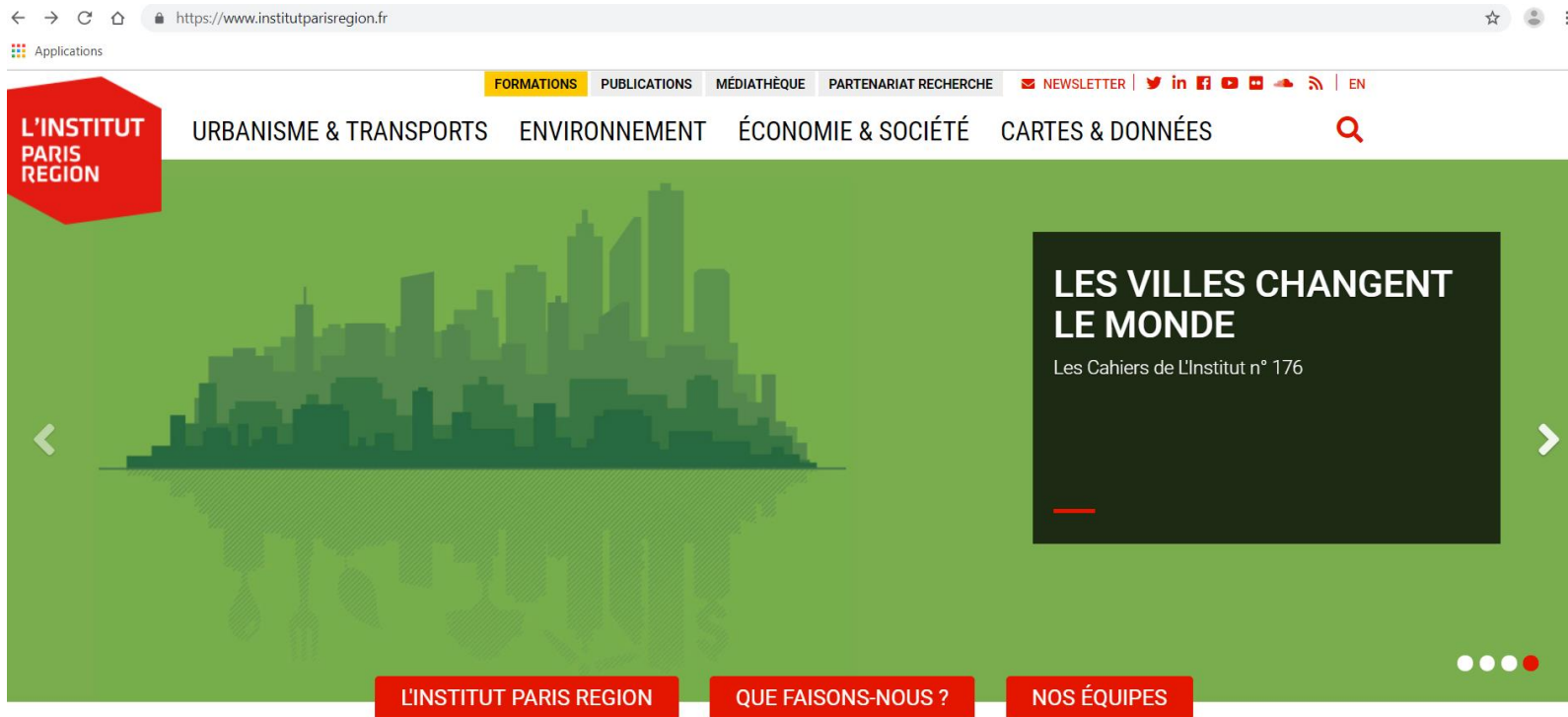
SPORT

SANTÉ

CARTOVIZ Bassins d'emploi | Introduction

L'Institut Paris Region (IAU)

- Nouveau nom / marque depuis le 1/9/2019
- Changement de statut (Fondation > Association)
- Changement de gouvernance (Collectivités + Organismes)
- Nouveaux champs d'études (Déchets / Energie-Climat / Biodiversité)
- 200 experts



- www.institutparisregion.fr

CARTOVIZ Bassins d'emploi | Contexte & CdC

1.1. Contexte et objectifs

- Plusieurs outils déjà en place en appui à la territorialisation des politiques publiques de développement économique et d'emploi-formation : **Outils d'observation (Défi Métiers sur emploi-formation, oct. 2017) & Outils de pilotage (Adecco Analytics)**
- **Avril 2018** : demande de la Région de produire un outil orienté « développement économique », mission confiée à L'Institut
- **Mai 2018** : Région et Etat lancent une expérimentation sur 11/25 Bassins (gouvernance)
- **Janvier 2019** : Déploiement opérationnel des 25 Bassins d'emploi

1.2. Cahier des charges de l'outil Bassins

- Un outil **interactif et plus communicant**, plus de place à la **cartographie**
- Décrire chaque Bassin à travers son **profil socio-économique** et les **grands enjeux économiques**
- **Spatialisation d'indicateurs de contexte** (Sites d'activités, quartiers d'affaires, tiers-lieux, projets d'aménagement,...)
- Une **batterie d'indicateurs pertinents** sur **l'emploi, les activités, l'attractivité** en cartes, tableaux et dataviz
- La **gouvernance** des Bassins
- La **comparaison** des Bassins avec leurs **Interco** et la **Région**

CARTOVIZ Bassins d'emploi | Outil

1.3. La plate-forme cartographique de L'Institut

- Une soixantaine d'outils de cartographie interactive sur le site
 - **Cartoviz** est la PF carto de diffusion web utilisée pour l'outil Bassins (en tout ~ 30 Cartoviz disponibles)
 - Cartoviz = des **cartes interactives « augmentées »**
- sur l'IDF combinant cartographies + dataviz + tableaux + récits + multimédia...

The screenshot shows the website interface for L'Institut Paris Region's Cartoviz platform. At the top, there is a navigation bar with the logo and menu items: FORMATIONS, PUBLICATIONS, MÉDIATHÈQUE, PARTENARIAT RECHERCHE, NEWSLETTER, and social media icons. Below this is a search bar and a main banner for 'CARTOGRAPHIES INTERACTIVES - CARTOVIZ' with a descriptive text about the platform's capabilities. The interface includes two filter sections: 'FILTRER PAR THÉMATIQUE' (with categories like TOUTES, AMÉNAGEMENT ET TERRITOIRES, etc.) and 'FILTRER PAR TYPE DE CONTENU' (with categories like TOUTES, STORY MAP, CARTOVIZ, etc.). The main content area displays a grid of six interactive map cards, each with a title, a brief description, and a date. The cards are: 1. 'InterSanté « jeunes »' (27 juin 2019), 2. 'Les évolutions vues du ciel' (27 mai 2019), 3. 'Organisation institutionnelle des déchets' (10 avril 2019), 4. 'Les tiers lieux' (01 février 2019), 5. 'Les espaces de travail partagés' (01 février 2019), and 6. 'Les bassins d'emplois' (23 janvier 2019).

<https://www.institutparisregion.fr/cartographies-interactives-cartoviz.html>

CARTOVIZ Bassins d'emploi | Datas

1.4. Les données du Cartoviz Bassins d'emploi

4 grandes familles de données et contenus se côtoient dans l'outil

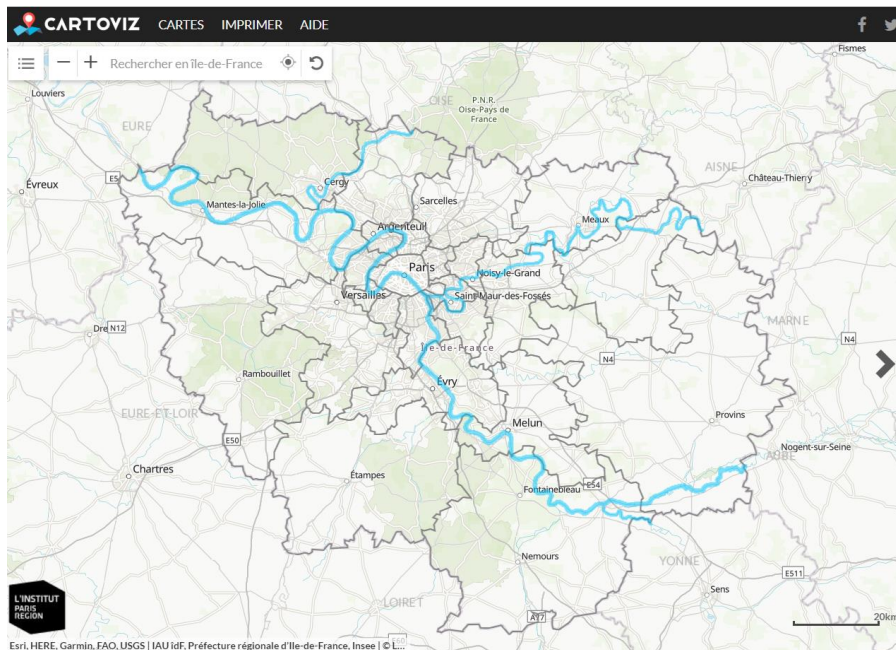
1.4.1. Bases de données éditoriales de L'Institut pour les données de cartographie thématique

- **Sites d'Activités Economiques (SAE)**
- **Quartiers d'affaires** (immobilier d'entreprises)
- **Tiers-lieux**
- **Projets d'aménagement**
- **Quartiers prioritaires**
- **1.4.2. Bases de données des partenaires** du groupe technique « bassins » pour les [indicateurs statistiques](#) (INSEE, Région, Choose PR, DRIEA, Pôle-Emploi...)
- **1.4.3. Le volet territorial** du [SRDEII](#) pour le **Portrait des Bassins**
- **1.4.4. La Région** pour la **Gouvernance** des 25 Bassins

CARTOVIZ Bassins d'emploi | Accueil application

2. Les principes de navigation

- Carte à gauche (thématique ou statistique) interagissant avec le Panneau « médias » à droite (Portrait ou Chiffres-clés)
- Outil « responsive » fonctionnant sur PC, tablettes et mobiles



BASSINS D'EMPLOI

La Région Île-de-France et l'Etat ont souhaité, dans le cadre de la feuille de route conjointe signée le 14 avril 2016, établir une carte unique et partagée définissant **25 bassins d'emplois** franciliens. Ce nouveau périmètre d'observation et d'intervention vise la création de synergies entre l'ensemble des acteurs publics et privés intervenant sur les questions d'emploi, d'économie et de formation, afin d'identifier des priorités d'actions et de coordonner les interventions au plus près des besoins du territoire.

- D'une part, cet outil présente un « **Portrait** » de territoires ciblant les grands enjeux de chaque bassin en matière de développement économique et d'emploi, ainsi que la gouvernance. Ce portrait est repris et adapté du "Livret Territorial" de la Stratégie régionale pour la croissance, l'emploi et l'innovation (SRDEII).
- D'autre part, l'outil propose des « **Chiffres-clés** » en accès libre composés d'indicateurs socio-économiques sur la population, l'emploi, les activités et l'attractivité des bassins d'emploi.

Cliquez sur la carte pour interroger un territoire.



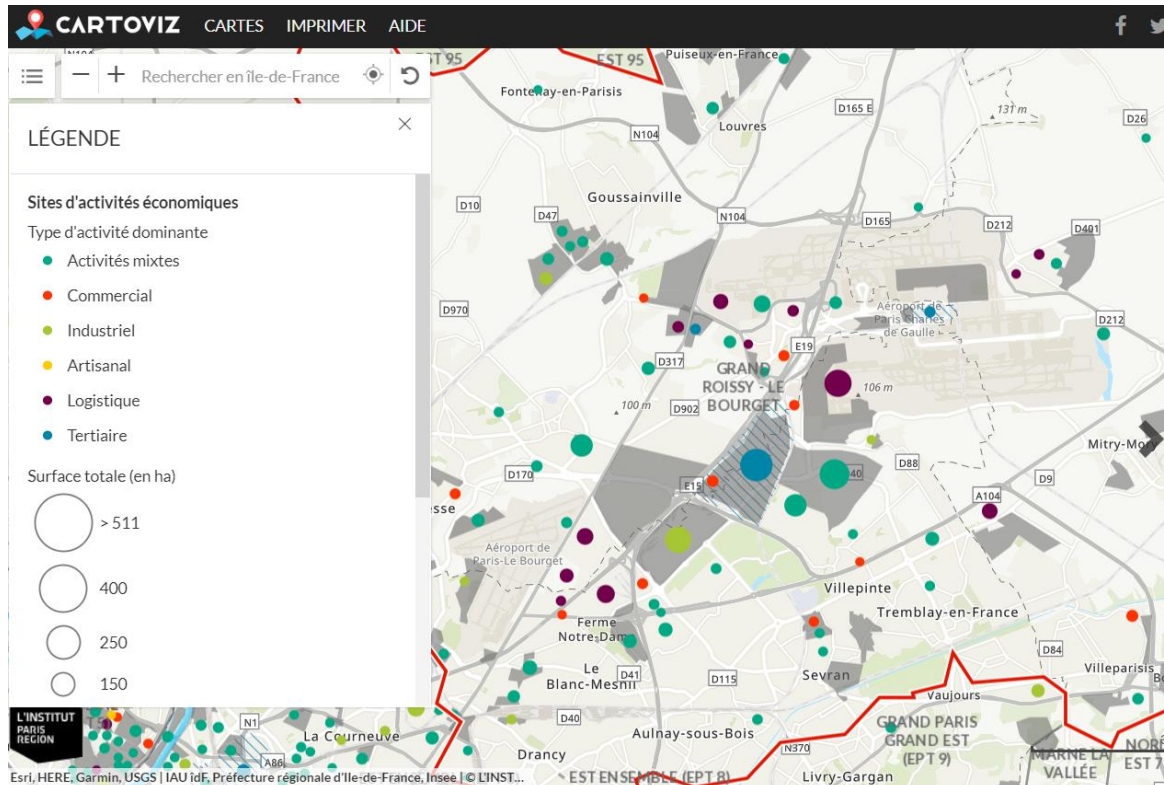
Plateau de Saclay, Laboratoire d'Optique Appliquée (LOA) ENSTA-Paris Tech

https://cartoviz.institutparisregion.fr/?id_appli=bassinemploi

CARTOVIZ Bassins d'emploi | Portraits

3. Les Portraits (partie analytique)

- Profil socio-éco des Bassins + Enjeux SRDEII (priorités partagées)
- Gouvernance
- Cartographie des **éléments structurant du territoire** en regard (SAE, Tiers-lieux, Pôles de bureaux, Projets d'aménagements, QPV...)



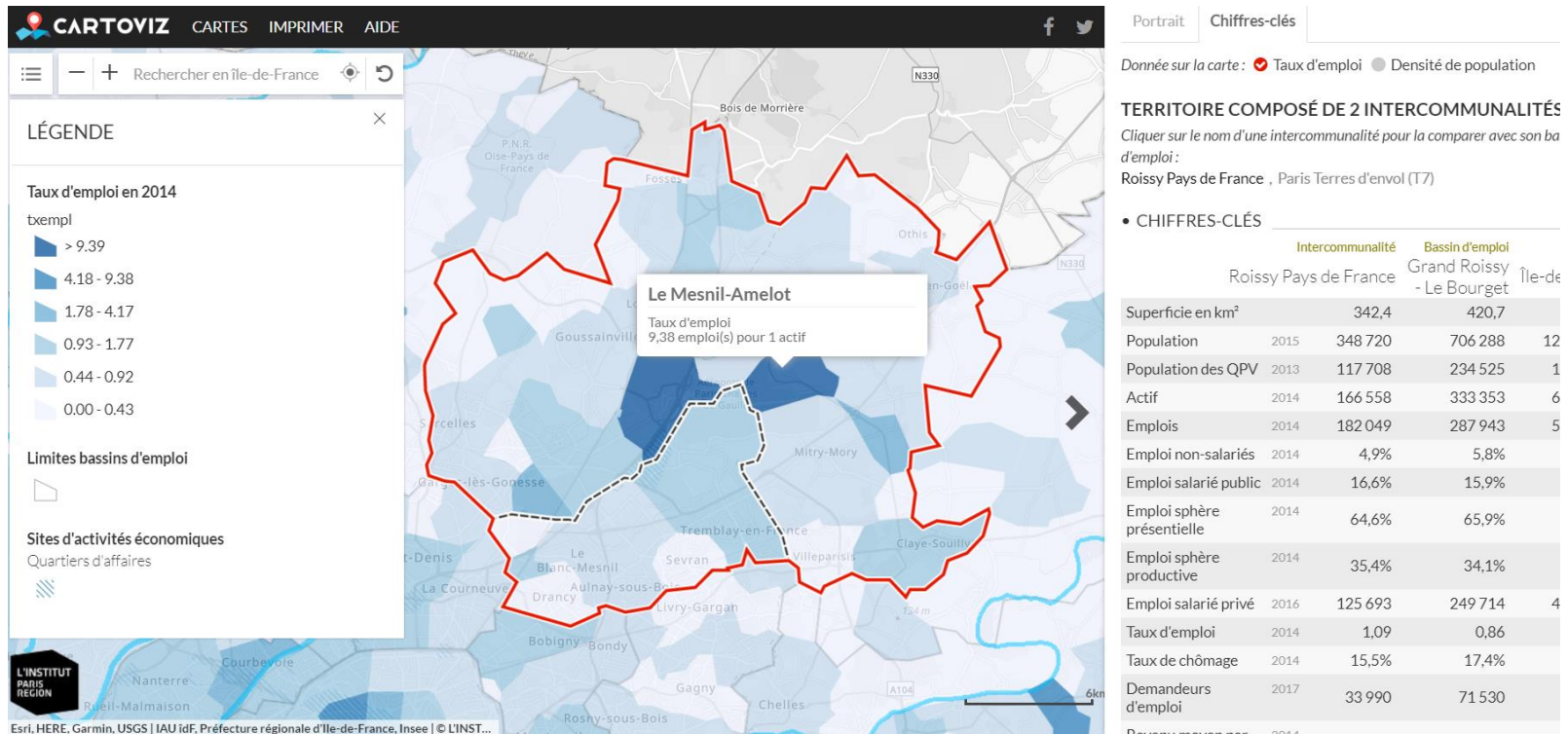
Paris Roissy CDG airport © DRIEA

Très bien connecté à l'international avec le premier aéroport d'affaire européen au Bourget et l'aéroport CDG, deuxième pour les voyageurs et le fret, ce territoire représente 6 % de la population, 5,5 % des actifs et 5 % des emplois régionaux. Depuis 2011, l'évolution de l'emploi est inférieure au rythme régional. Des plans sociaux de grandes entreprises ou encore la fermeture du site PSA ont fait baisser le nombre d'emplois mais une reprise apparaît dernièrement avec plus de 1500 emplois gagnés en 2014, ne permettant pas néanmoins de retrouver le chiffre d'il y a cinq ans. Les principales entreprises du secteur privé sont dans le secteur des services aéroportuaires avec Air France et le groupe Aéroports de Paris (ADP). Bénéficiant de la proximité des infrastructures de transport autoroutières et aéroportuaires ainsi que de la proximité du bassin de consommation, les plus grandes entreprises logistiques nationales voire internationales font de ce territoire un centre majeur de la logistique nationale et internationale. Il s'agit notamment du hub européen de Fedex, du hub de la Poste ou d'acteurs

CARTOVIZ Bassins d'emploi | Chiffres-clefs

4. Les Chiffres-clefs (partie statistique)

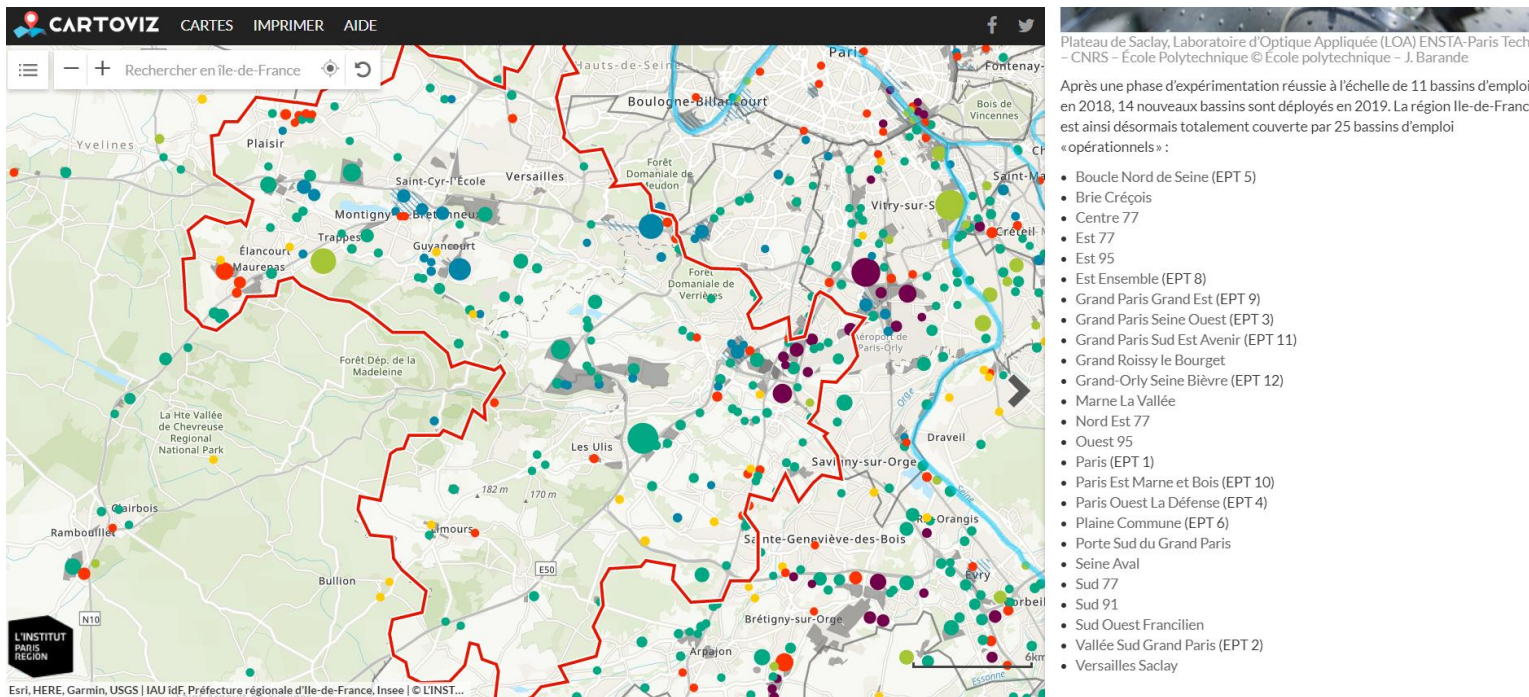
- Une trentaine d'indicateurs disponibles en tableaux et dataviz (à droite)
- 2 cartes thématiques possibles à gauche (densité population / tx emploi)
- Comparaisons des territoires



CARTOVIZ Bassins d'emploi

CONCLUSION

Cartoviz offre un décryptage des 25 Bassins d'emploi franciliens sous l'angle économique « large » pour mesurer les dynamiques d'emploi et d'attractivité des territoires... Pour aller plus loin, il renvoie vers d'autres outils complémentaires et plus spécialisés : Défi-Métiers (emploi-formation), Pôle-Emploi (BMO, Forma-diag), Adecco Analytics (Région)...



Merci de votre attention

Frédéric PREVOST, Chargée de projets / Institut Paris Region
frederic.prevost@institutparisregion