

Les enjeux des ITDD pour les interventions de la DRIEE

Joël Mognol
DRIEE/SDDTE/MCIE
18/06/2012

Ressources, territoires, habitats et logement
Énergies et climat Développement durable
Prévention des risques Infrastructures, transports et mer

Présent
pour
l'avenir



Crédit photo : Arnaud Bouissou/MEDDTL

Direction régionale et interdépartementale de l'Environnement
et de l'Énergie d'Île-de-France

www.developpement-durable.gouv.fr

Introduction

Les interventions de la DRIEE :

- la prévention des risques, des pollutions et des nuisances
- la mise en œuvre des politiques relatives aux déchets
- la préservation de la nature, des paysages et de la biodiversité
- la préservation de la qualité des milieux (eau, air, sols)
- la mise en œuvre d'une gestion rationnelle et équilibrée des ressources naturelles et minérales
- la sécurité d'alimentation énergétique
- la promotion des économies d'énergie et le développement des énergies renouvelables
- la promotion du développement durable

La même méthode pour toutes ces interventions :

- Production et exploitations de données
- Élaboration et expertise d'informations
- Partage de la connaissance

En particulier pour la promotion du développement durable



Synthèse des enjeux

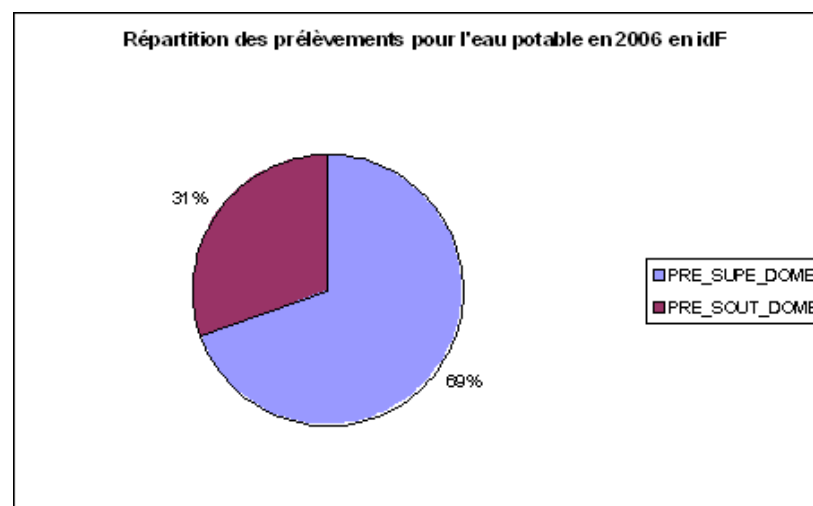
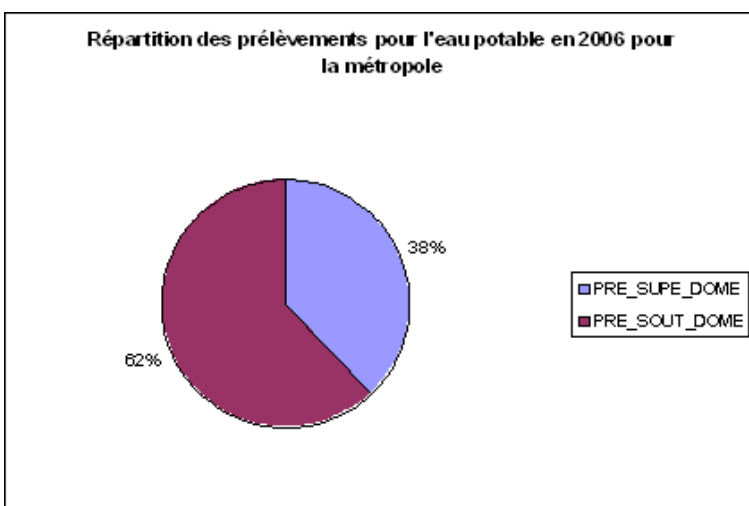
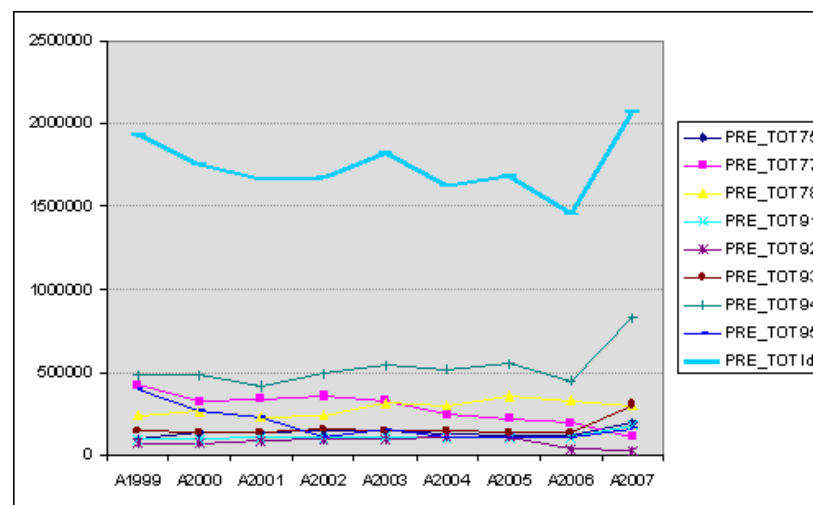


Production des données

- F_124 : Quantité de déchets dangereux produits par les entreprises
- F_604 : Surfaces des espaces naturels patrimoniaux (Znieff et Zico)
- F_605 : Part des surfaces en NATURA 2000
- F_607 : Surfaces des espaces protégées par des mesures réglementaires, contractuelles ou foncières
- F_708 : Installations à risque industriel

Expertise des informations

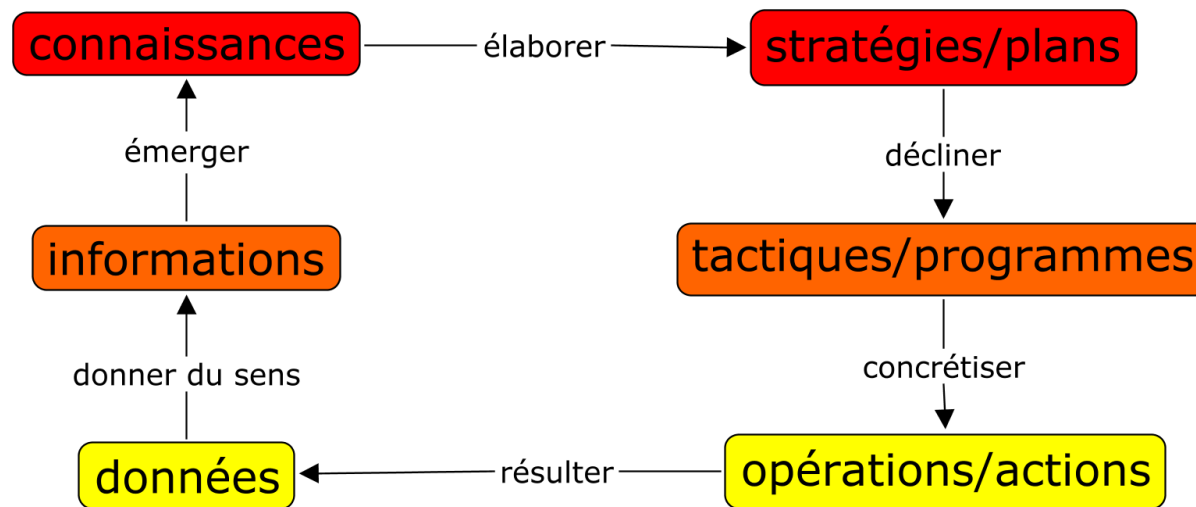
- F_102 : Évolution des prélèvements en eau



Partage de la connaissance

- Études sectorielles et conventions associées
- Convention DRIEA, DRIEE, DRIHL et DR-Insee
- Le profil environnemental régional (PER)

Promotion du développement durable



- Sur la base de l'exemple des Agendas 21, promouvoir le développement durable en ajoutant :
 - la participation des acteurs
 - la transversalité des approches
 - l'organisation du pilotage
 - l'évaluation partagée
 - une stratégie d'amélioration continue

FIN

Des idées pour les IDD

Ressources, territoires, habitats et logement
Énergies et climat Développement durable
Prévention des risques Infrastructures, transports et mer

Présent
pour
l'avenir



Ministère de l'Écologie, du Développement durable
et de l'Énergie

www.developpement-durable.gouv.fr