

# Indicateurs Territoriaux de développement durable

CRIES 18 juin 2012

## La démarche engagée en Ile-de-France à partir de la base de données Soes/Insee

**Driaa/Scep**  
François Belbezet

Ressources, territoires et habitats  
Énergie et climat  
Prévention des risques  
Développement durable  
Infrastructures, transports et mer

**Présent  
pour  
l'avenir**



# Exploitation de la base de données Insee / Soes

Livraison de la base de données à la Driaa (cellule statistique) en février 2011 (test) puis juin 2011, dans un contexte où :

- **La SNDD devient le nouveau cadre de référence s'imposant aux politiques publiques portées par l'État**

⇒ Faire connaître les axes et objectifs de la SNDD en diffusant et exploitant les indicateurs.

- **Les politiques sont régionalisées et s'adossent de plus en plus à des indicateurs de développement durable**

⇒ Adapter les politiques aux contexte et enjeux franciliens

⇒ Déployer des indicateurs permettant de mieux apprécier les enjeux, les évolutions du contexte régional et les résultats atteints en terme de politiques de développement durable.

⇒ Commandes : diffuser les indicateurs SNDD, se doter d'indicateurs stratégiques / opérationnels (territorialisation du Grenelle, aménagement ville durable), diagnostics / évaluations / portage des enjeux (FEDER, Grand Paris, Sdrif, Scot)

# Exploitation de la base de données Insee / Soes

## Réalisation d'un document technique :

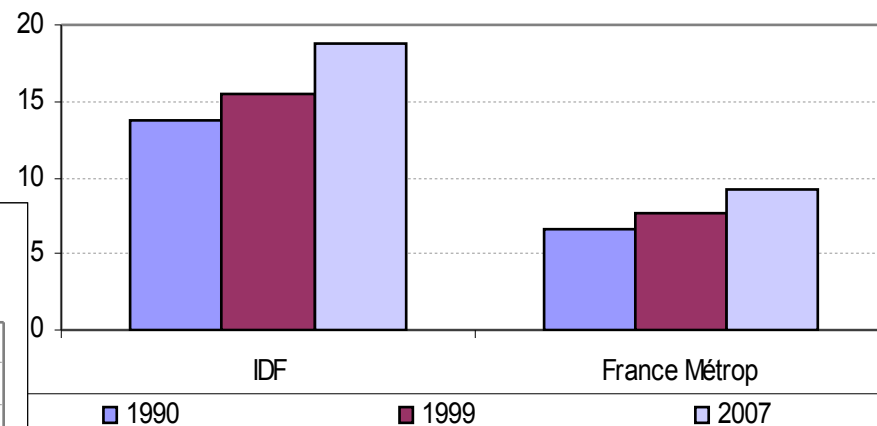
- Calculer, pour les prendre en main, les indicateurs principaux (50), et en complément des indicateurs de 1er ou second niveau reliés à des indicateurs de la SNDD : xxx indicateurs traités
- Commenter sommairement ces indicateurs : pertinence, indicateurs alternatifs, portrait de la région en mentionnant dans la mesure du possible des études de référence et les politiques concernées
- Un partenariat Insee Driaa Driee Drihl à élargir : Direccte, Driaaf, ...
- Publication prévue en juin 2012 = un document de travail à actualiser, au service des utilisateurs des données

## Ensuite :

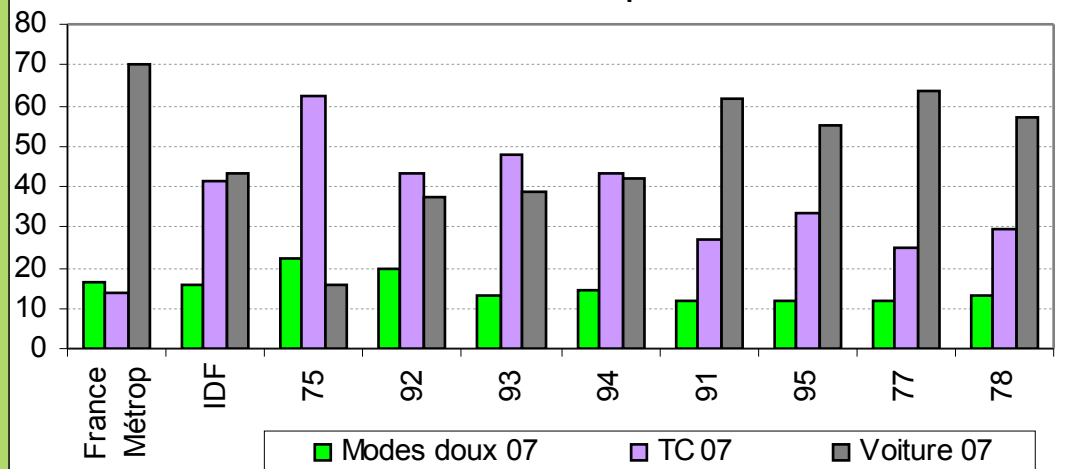
- Un programme pluri annuel : utiliser les indicateurs pour la réalisation d'études et la constitution d'un tableau de bord (cellule statistique Driaa), approfondir certaines thématiques (bâtiment, urbanisme durable, etc).

Un potentiel de développement (I227) favorable et qui progresse, taux de pauvreté (I829) plus faible, plus de déplacements en TC, une meilleure accessibilité aux soins de proximité (I718), taux de couverture population agenda 21, taux de valorisation des déchets, etc.

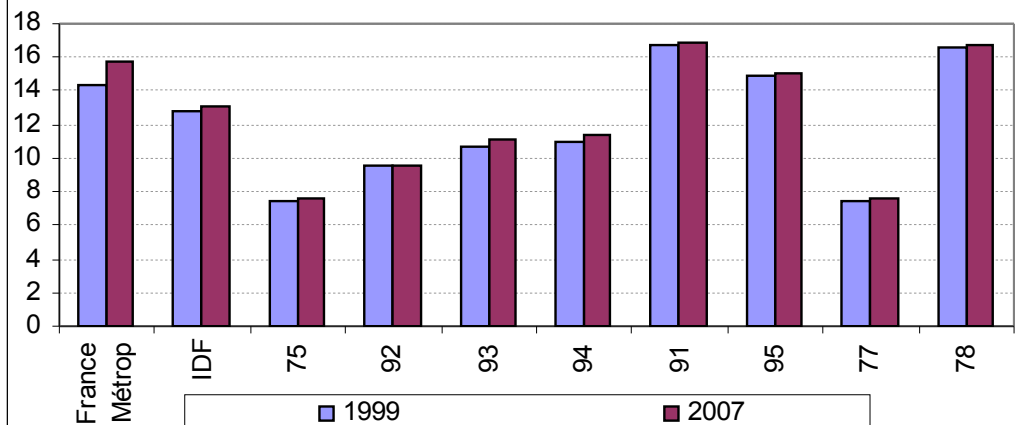
Potentiel de développement : part des cadres (en %) dans fonctions recherche, conception, gestion France/Ile de France



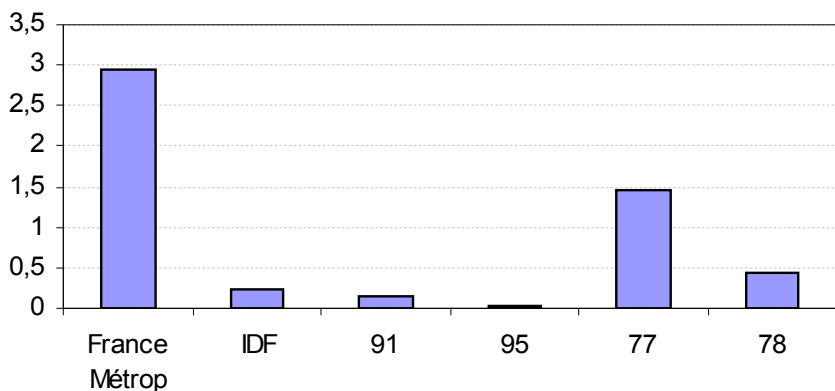
Répartition modale en 2007 (en% de nbre de déplacements) France/Ile de France/Départ IdF



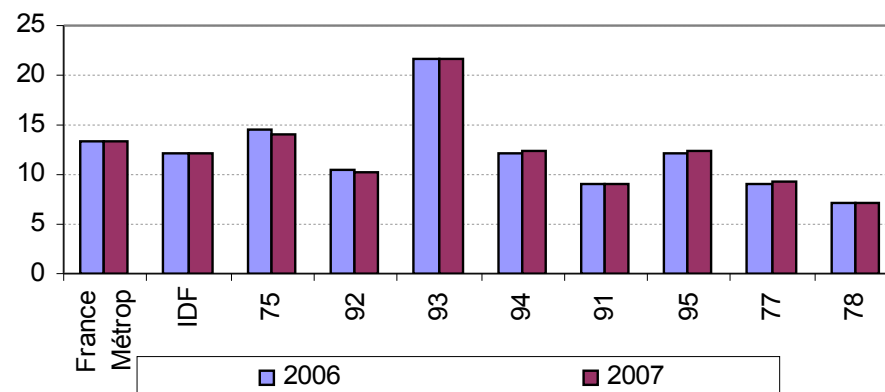
Distance moyenne (en km) pour l'ensemble des actifs occupés en 1999 et 2007



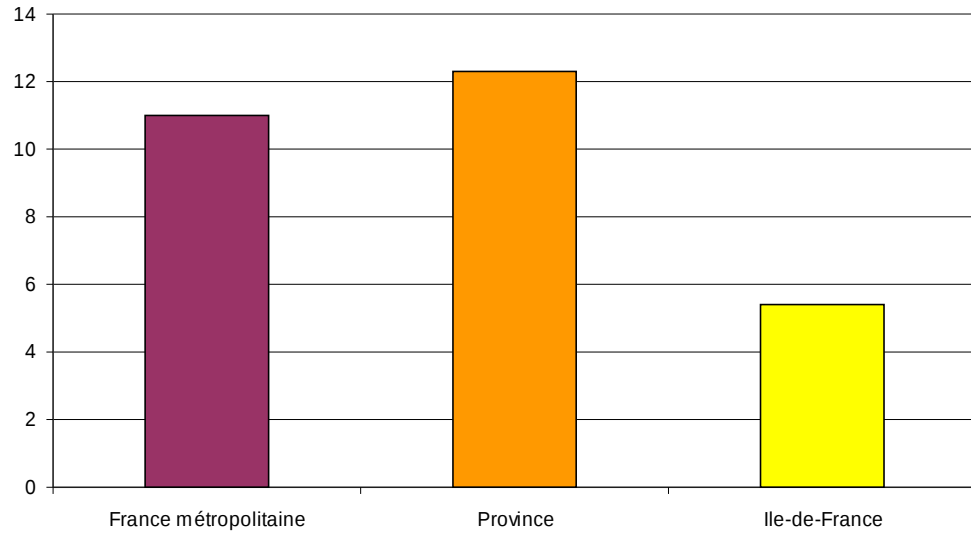
Accessibilité aux soins de proximité en 2007 (% individus >20mn)



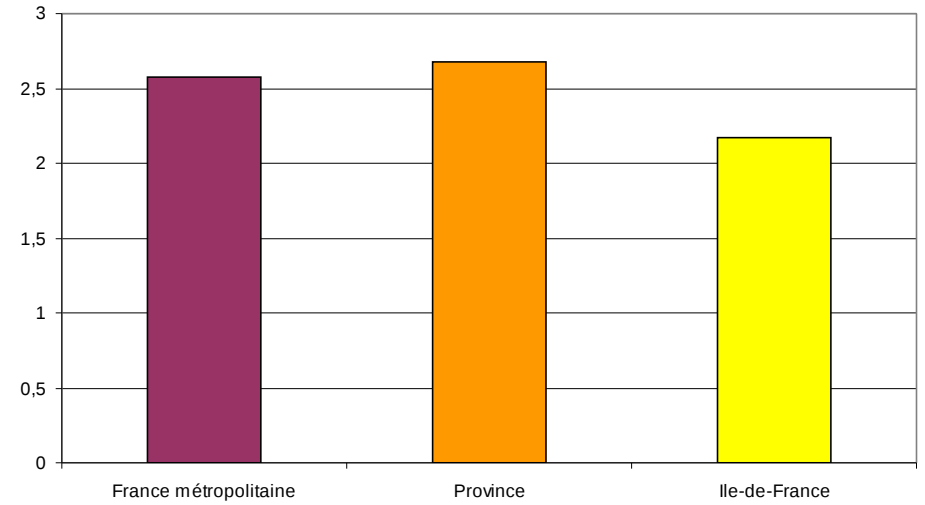
Taux de pauvreté (%) France/Ile de Franc/départ IdF 2006 et 2007



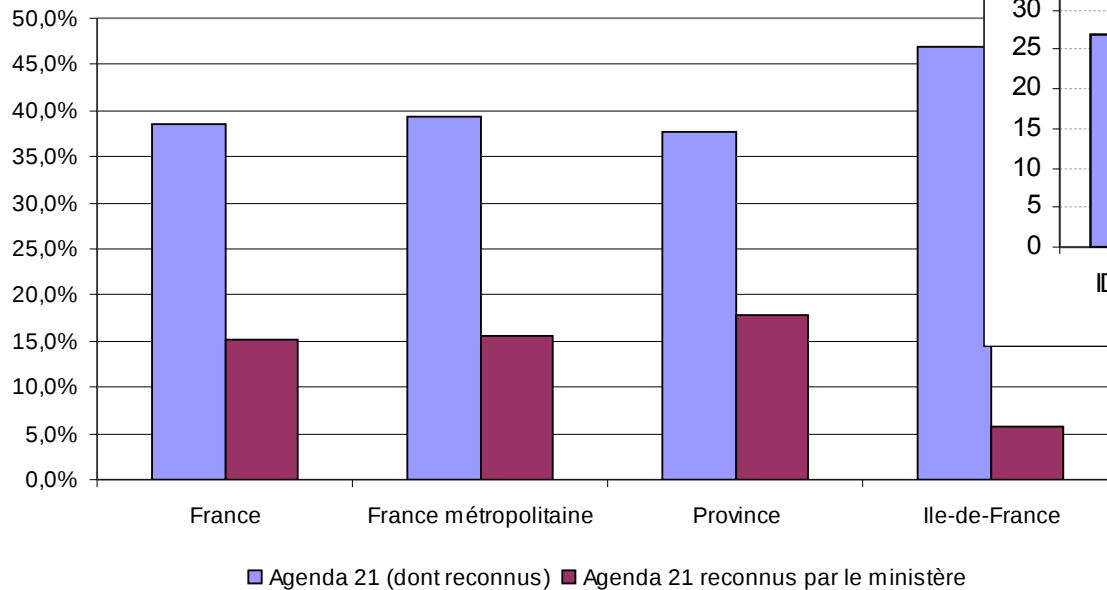
**Emissions de gaz à effet de serre par habitant  
(en Tonnes équivalent CO2 par habitant)  
en France métropolitaine et en Ile-de-France en 2000**



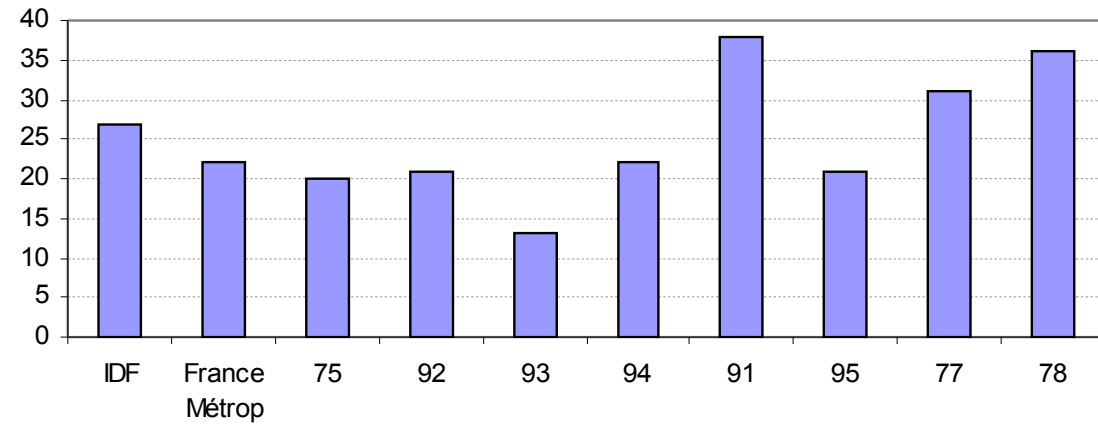
**Consommation finale d'énergie par habitant (en Tep/habitant)  
en France métropolitaine et en Ile-de-France en 2008**



**Part de la population couverte par un agenda 21 de proximité  
(dont reconnus) dans la population totale en France et en Ile-de-France  
en 2010**



**Taux de valorisation des déchets ménagers et assimilés (en %) en 2007  
France/départements Ile de France**



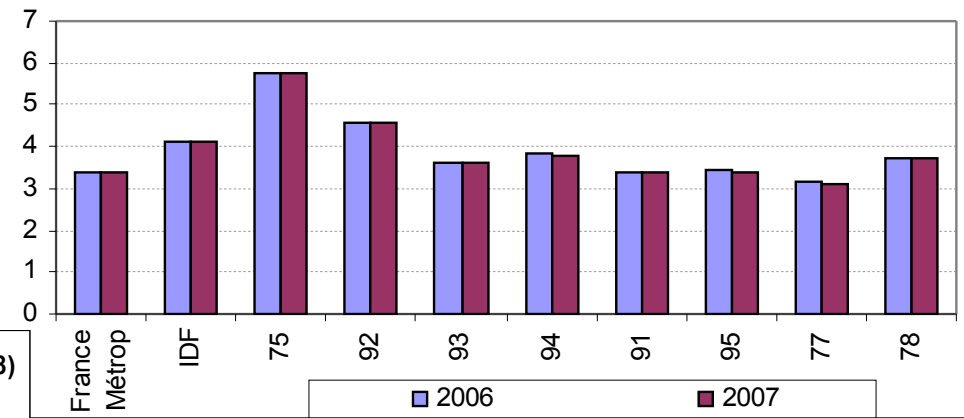
Des disparités de niveau de vie (I823)

Un taux de logement en suroccupation (I804) supérieur

Des emplois totaux (I013) qui ont progressé moins vite en IdF (9 %) qu'en France (13 %) de 1990 à 2008

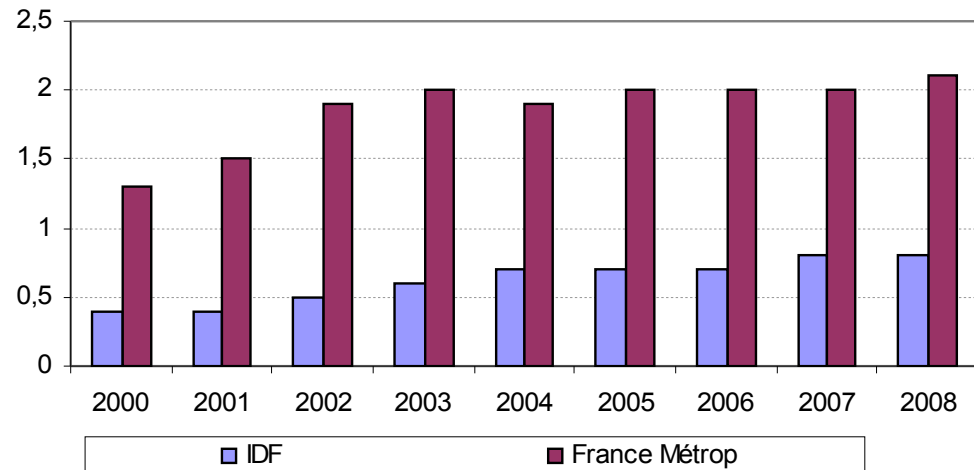
De forts contrastes infrarégionaux

Disparités de niveau de vie France/ile de France/départ IdF -2006 et 2007

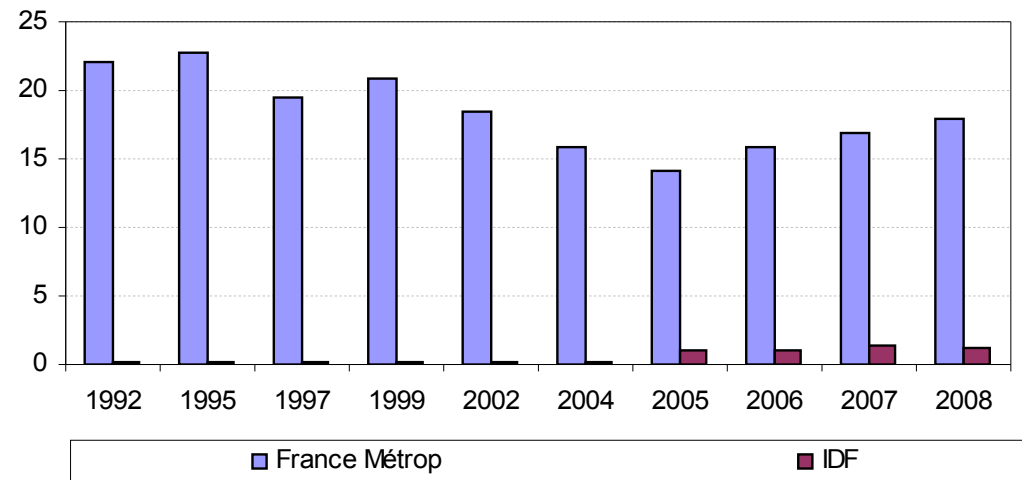


Une part de l'agriculture biologique (I117) faible,  
Part de la production d'électricité renouvelable dans la consommation finale (I401)

Part de l'agriculture biologique (en % de SAU) France/Ile de France (2000 à 2008)

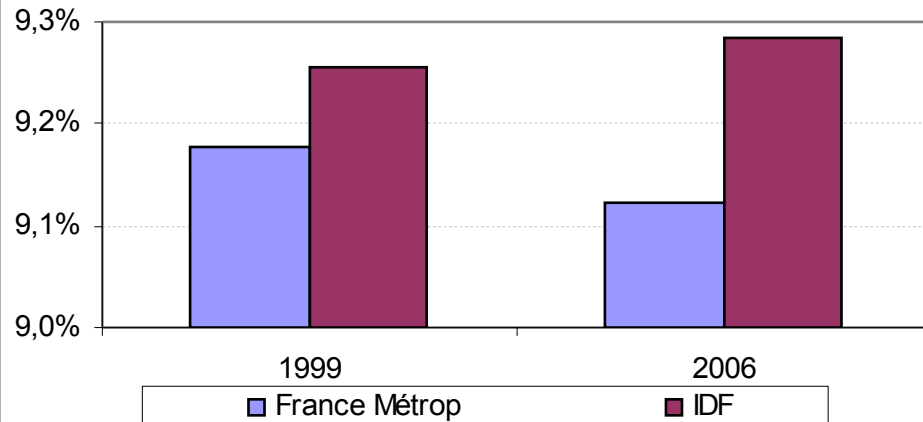


Part de la production d'électricité renouvelable dans la consommation finale d'électricité France/Ile de France de 1992 à 2008 (en %)



Une population exposée au risque inondations (I703)

Part de la population exposée à un risque d'inondation France/Ile de France en 1999 et 2006



# Exploitation de la base de données Insee / Soes

**La démarche, en cours, confirme l'intérêt d'une batterie d'indicateurs :**

- Un portrait contrasté de l'Ile-de-France : forces / faiblesses.
- La base de données permet de mettre en regard des indicateurs qui caractérisent le fonctionnement de la région, qu'il s'agisse de concentration d'emploi, de déséquilibres habitat/emploi, d'inégalités sociales, de transport, et donc fondamentalement des choix d'aménagement, avec des questions plus environnementales, de ressources, ce qui est potentiellement très riche (et pédagogique).

**Mais il est nécessaire de problématiser pour dégager des résultats, de hiérarchiser les indicateurs pour bâtir un tableau de bord.**

“Certaines restrictions concernent quelques indicateurs lorsqu'il s'agit de les mettre à disposition sur internet en l'état et sans valeur ajoutée analytique ou explicative supplémentaire” (Soes/Insee)

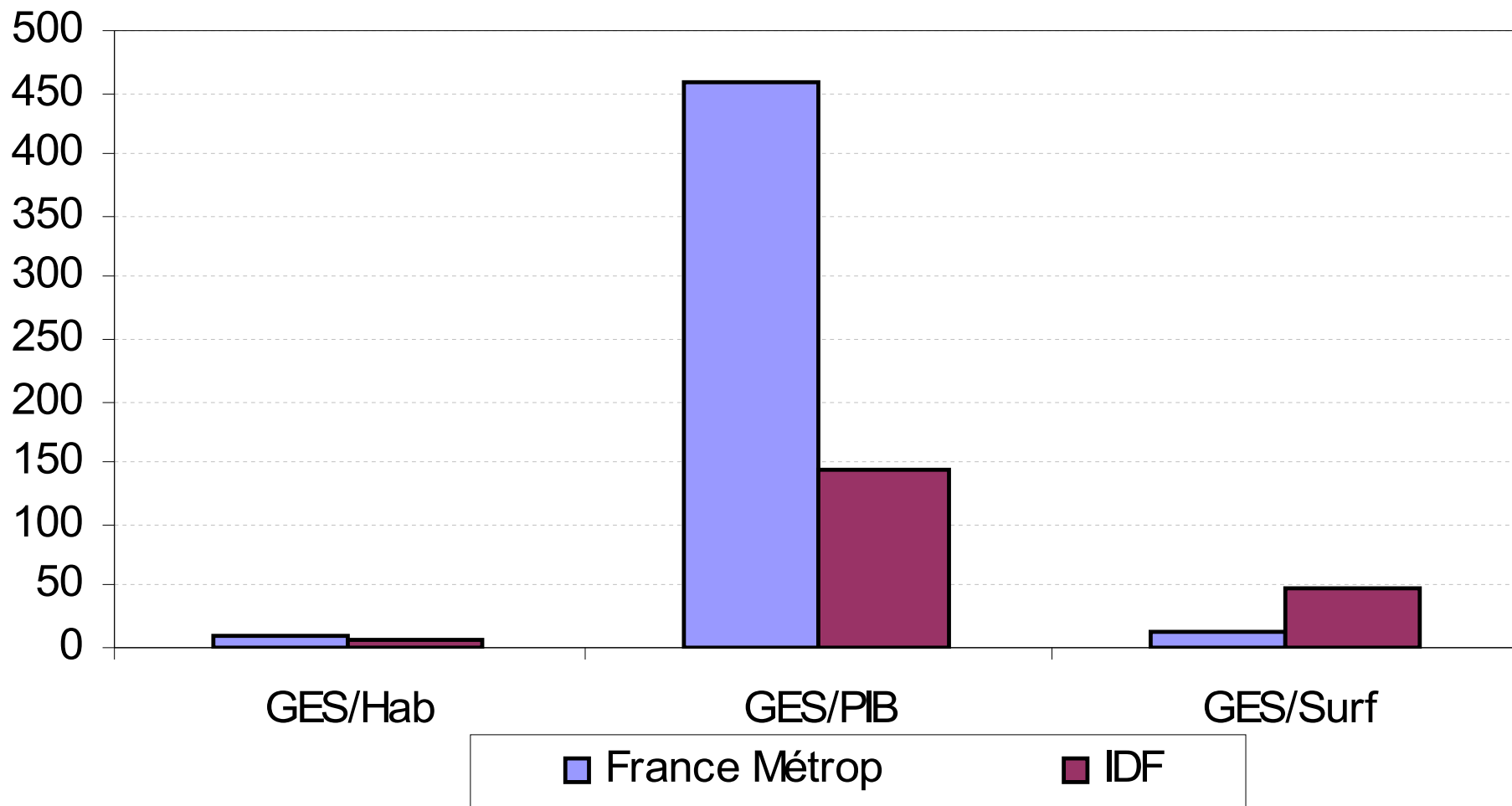
# Exploitation de la base de données Insee / Soes

**Et l'interprétation de certains indicateurs n'est pas immédiate :**

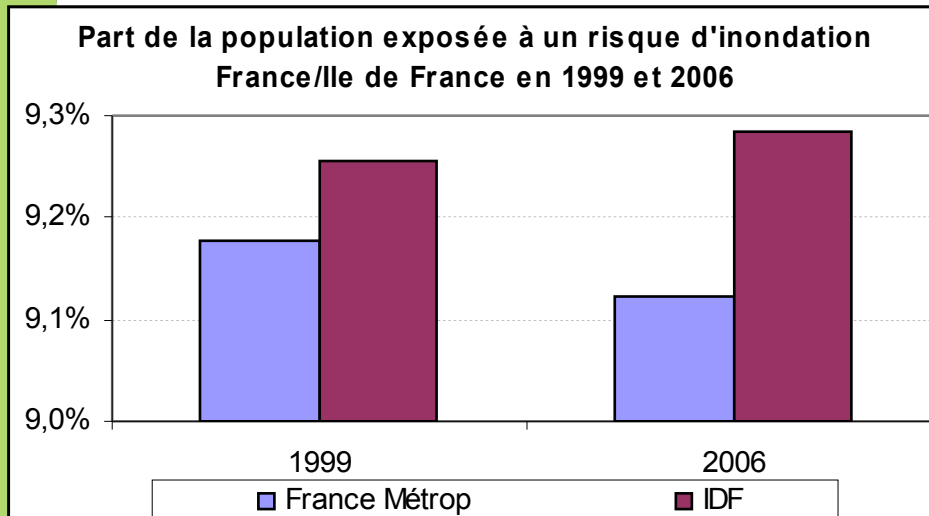
- La concentration de richesse et de population biaise la comparaison Ile-de-France / France (PIB, consommation des ressources par habitant, par PIB, par secteur d'activité).
- Connaître les politiques (ex : environnement).
- L'échelle du département est souvent pertinente mais pas toujours : certaines dynamiques se jouent à une échelle supérieure, l'échelle communale est souvent nécessaire pour qualifier les inégalités territoriales.
- Tirer parti des études de fond sur le fonctionnement du système francilien pour comprendre l'articulation des échelles et des thématiques (ex : pôles d'emploi et déplacements).
- D'autres indicateurs régionaux peuvent être mobilisés : par ex consommation du foncier "OCEAN" (plus précis, adossé à des partenariats), densité population + emploi cf @d (indicateur pertinent sur les dynamiques socio-économiques et les déplacements).



## Comparaison France/Ile de France GES/hab (tonnes-eqCO2/hab) GES/PIB (KgeqCO2/millions€) GES/surf (TonneseqCO2/ha) en 2000

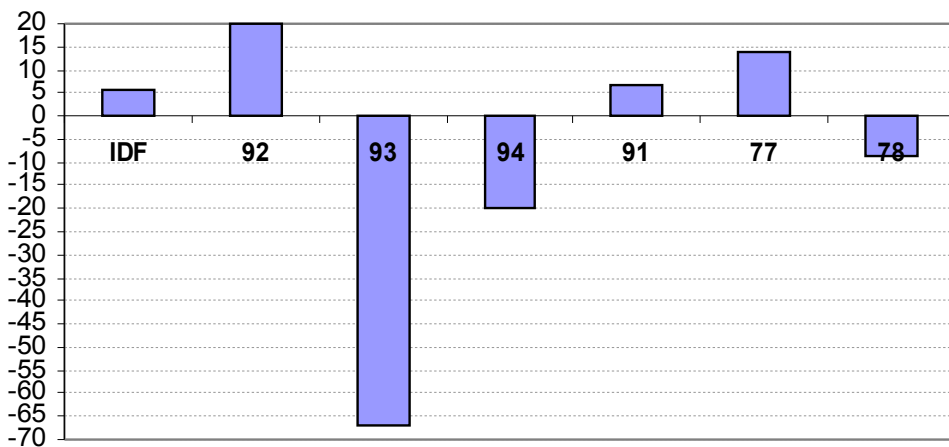


# Connaître les politiques concernées

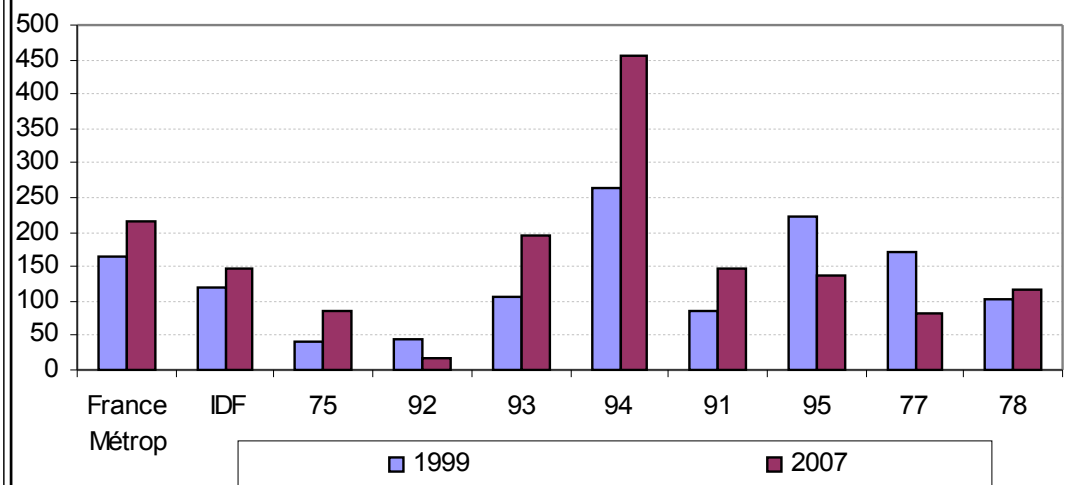


Hausse de la population exposée ...  
ou hausse de la population dans les  
périmètres de prévention des risques ?

**Evolution de la quantité de granulats produite en % entre 2006 et 2008 par  
départements en Ile de France**

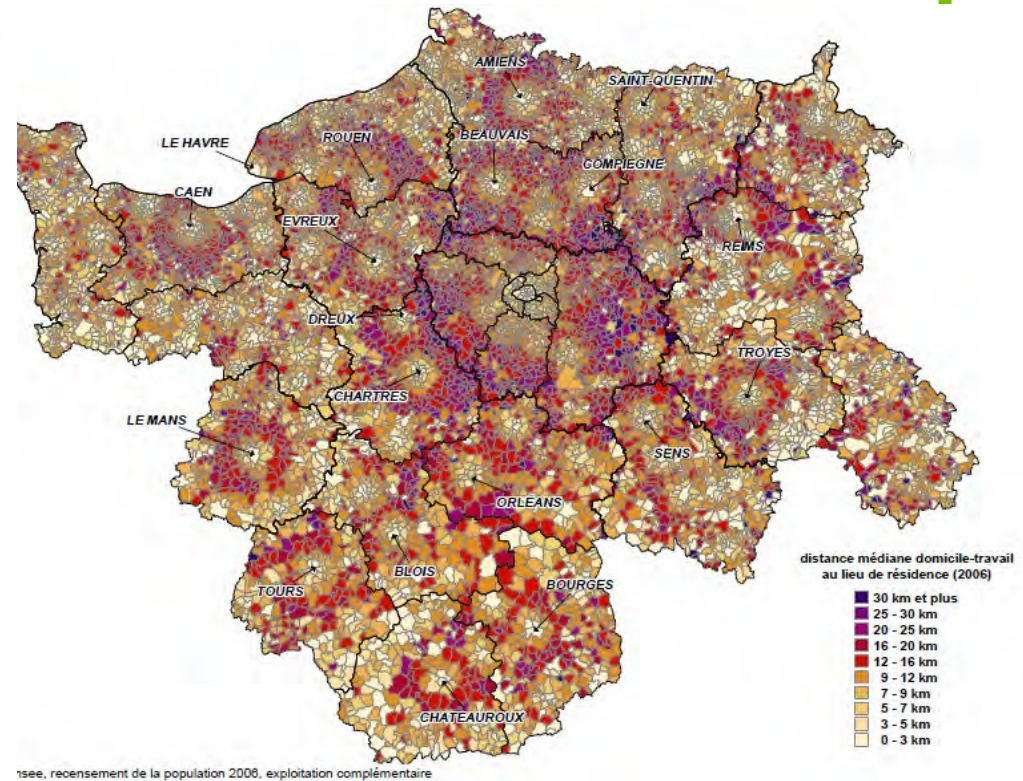
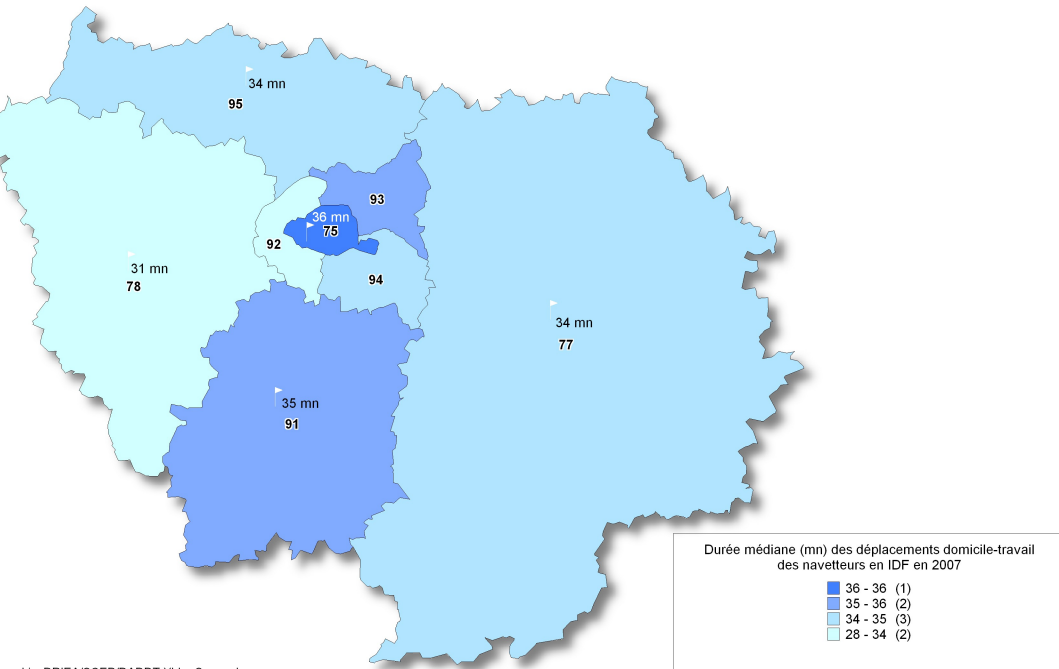


**Prélèvements en eau (totaux hors énergie) en m<sup>3</sup>/hab - France, Ile de France et  
départements IdF (1999 et 2007)**



# Tirer parti des études

Durée médiane (mn) des déplacements domicile-travail des navetteurs en Ile-de-France en 2007



*Pour : sélectionner les indicateurs (médiane vs moyenne, distance vs durée), analyser à la bonne échelle (bassin parisien/communes), relier aux dynamiques métropolitaines (pôles d'emploi)*

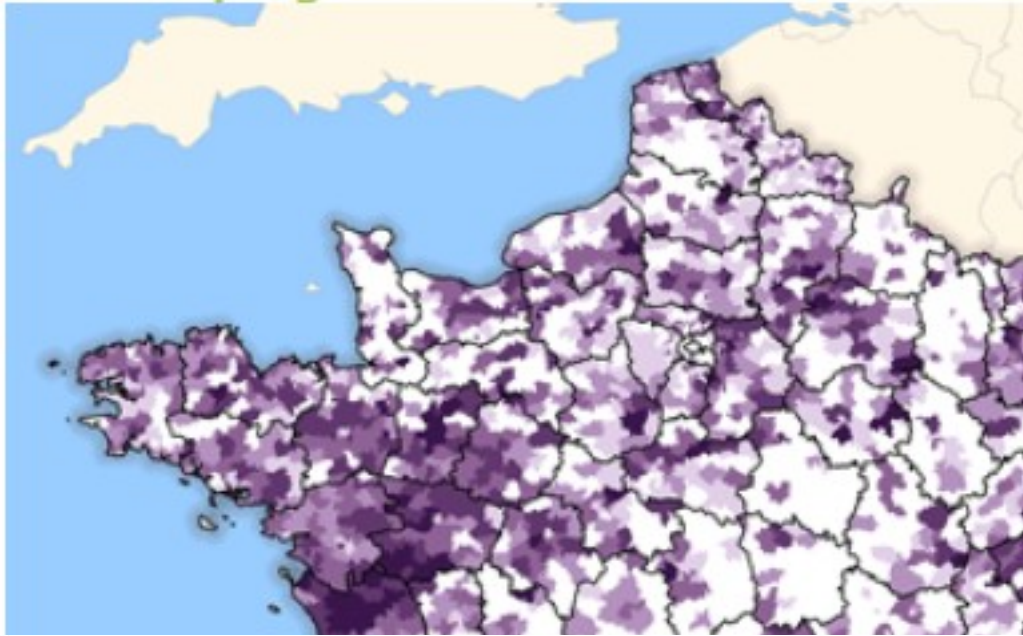
**Les dynamiques internes de la région peuvent-elles expliquer ces évolutions particulières ?**

« C'est dans les territoires qui ont le plus faible taux d'emploi que les distances sont les plus longues pour les résidents, des taux d'emploi « équilibrés » limitent ces distances, tandis que des taux d'emploi très excédentaires globalement ou pour certaines qualifications, allongent les aires de recrutement des employeurs. »

SCEP / DADDT : Réforme de la taxe sur les bureaux et de la redevance

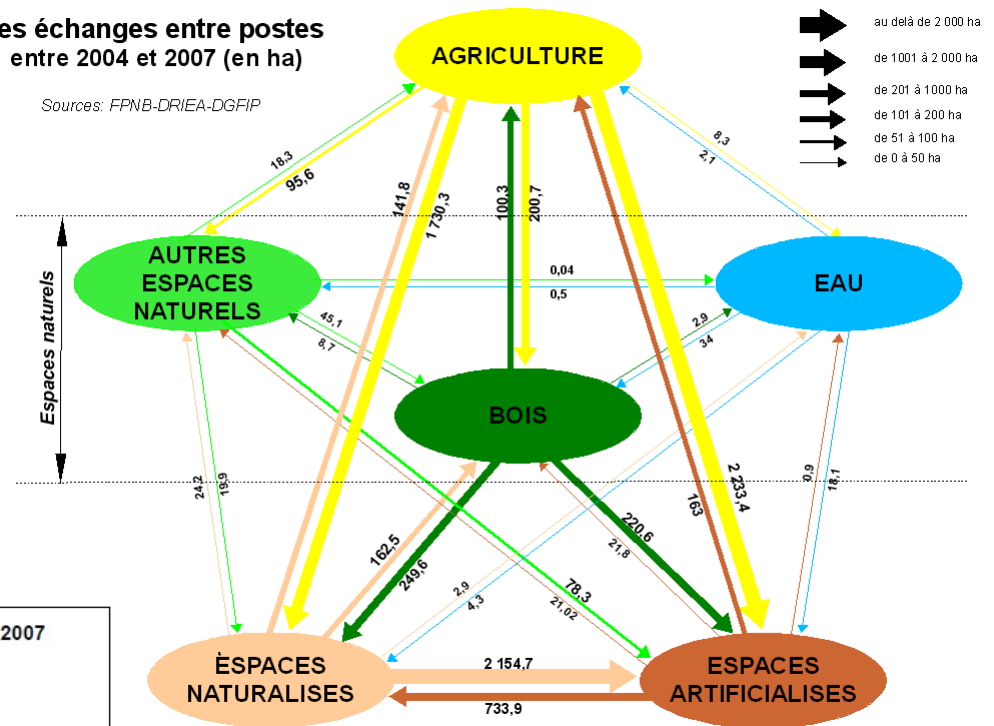
# Mobiliser les indicateurs régionaux

## Taux de progression de l'artificialisation entre

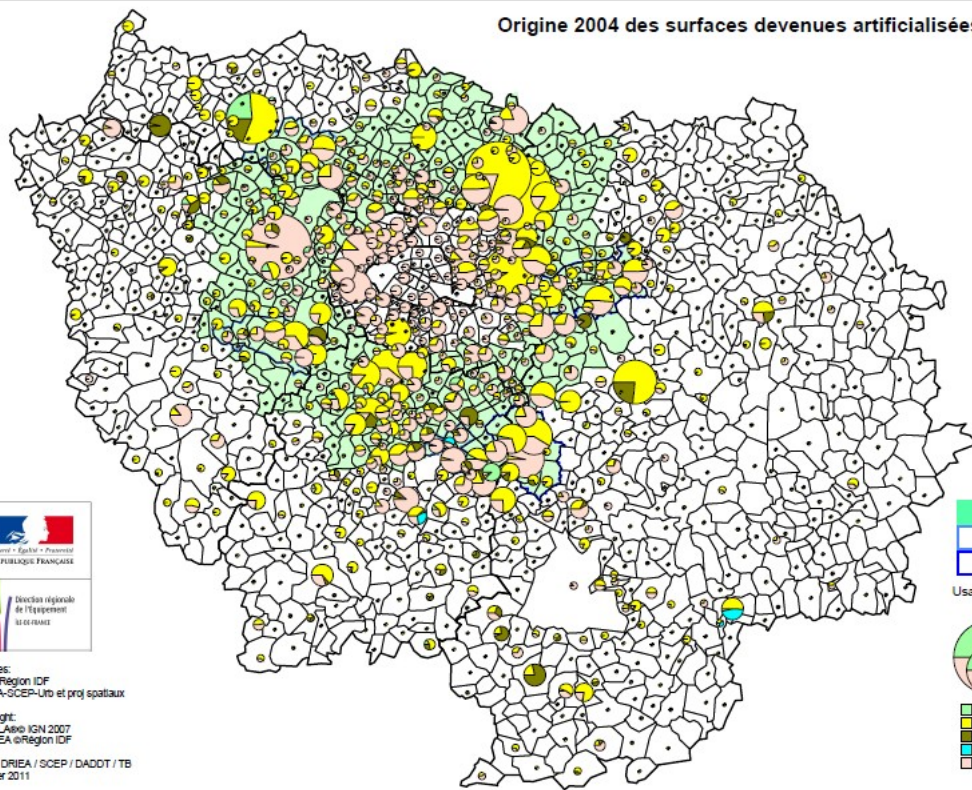


Les échanges entre postes entre 2004 et 2007 (en ha)

Sources: FPNB-DRIEA-DGFRIP



Origine 2004 des surfaces devenues artificialisées en 2007



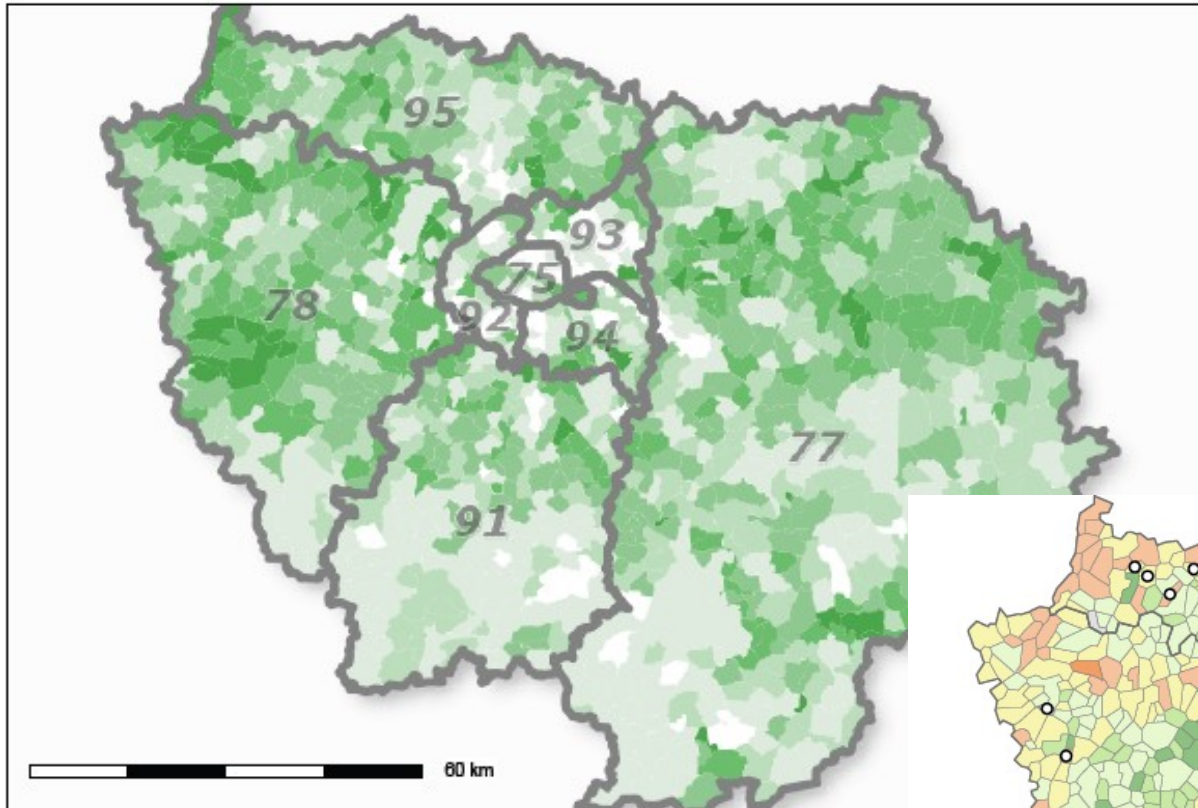
**OCEAN** : observation de la consommation des espaces agricoles et naturels

- Des indicateurs plus précis
- Des sources différentes, confrontées, dans un cadre partenarial
- Un programme de travail, dont une réflexion sur les nomenclatures et définitions, une cohérence à rechercher

entre l'Île-de-France et les autres régions.

# A l'échelle communale, qualifier les inégalités sociales et environnementales ?

La biodiversité ordinaire en Ile-de-France



Conception : DRIEA IF  
Date d'impression : 13-06-2012

limite de département

Données communales

Niveau de biotope communal

de 0 à 0,08

de 0,08 à 0,12

de 0,12 à 0,16

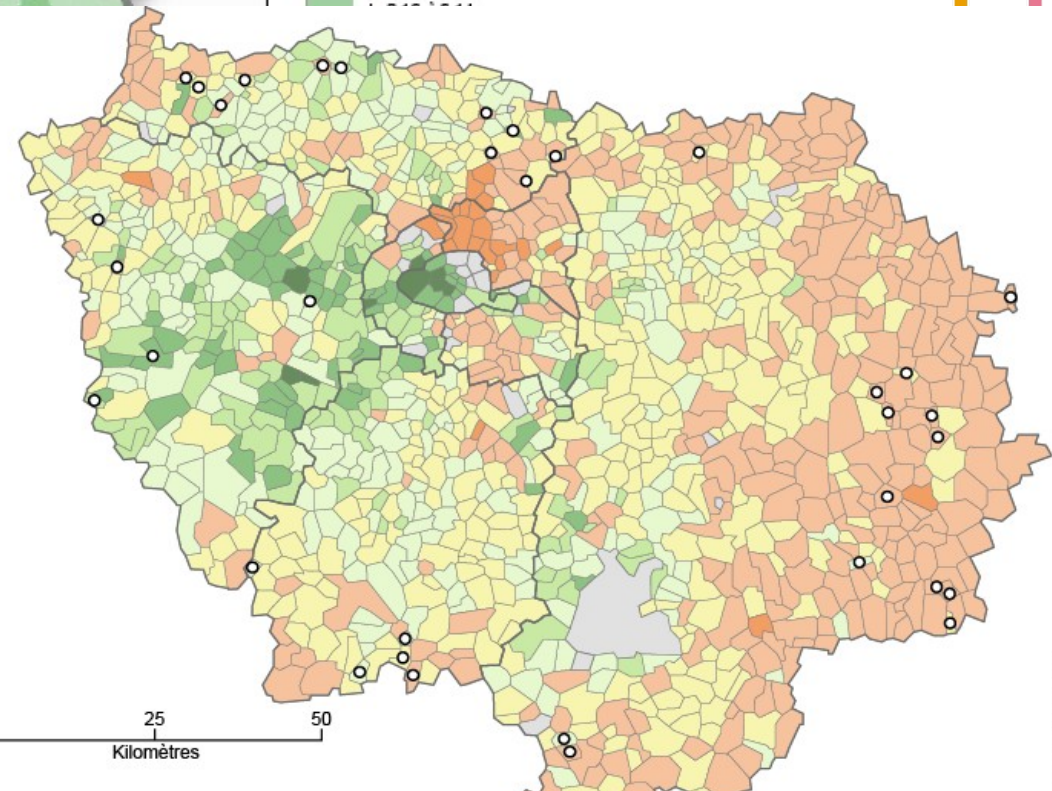
de 0,16 à 0,20

## Description :

Niveau de biotope ordinaire, calculé selon la méthode : "Qualification de la biodiversité en l'indice BIOMOS" Sandrine Liénart (DREIF) et Philippe Clergeau (Museum national d'Histoire naturelle).  
cartographie et réalisation géomatique : Michel Thomachot (DREIF)

Carte publiée par l'application CARTELIE

© Ministère de l'Écologie, du Développement durable, des Transports et du Logement  
SG/SPSS/PS/PSH1 - CP21 (DOMETER)



# *Un partenariat pluriannuel pour approfondir l'analyse*

## **Une convention cadre sur 3 ans Insee / Driea / Drie / Drihl :**

- 2 publications par an, un partenariat selon les thématiques (Driaaf, Direccte)
- Cibler et approfondir sur des enjeux régionaux : données de cadrage, forces et faiblesses de la région dans son organisation, politiques publiques concernées.

## **Une première publication pour positionner de manière globale la région Ile-de-France et préciser sa place dans la production et la consommation nationales des ressources**

- Une sélection d'indicateurs des défis 1 ("Consommation et production durables" : eau, granulats, déchets), 4 ("Changement climatique et énergies" : énergie, GES), 5 ("Transport et mobilité durables"), 6 (foncier).

- Et des indicateurs de cadrage socio-économiques pour mettre en regard production de richesse, organisation de la région, et besoins de ressources : l'impact et les services d'une métropole concentrant emplois et richesse, les mesures ou spécificités internes pour gérer cet impact (ex aménagement : maîtrise du foncier, transport, etc).

- Des difficultés méthodologiques : nombre d'indicateurs, corrélations, analyse

# Exploitation de la base de données Insee / Soes

⇒ L'intérêt d'une batterie d'indicateurs pour croiser et remettre en perspective les thématiques, approcher les forces et faiblesses en matière de développement durable selon des angles d'attaques adaptés aux politiques (ex : urbanisme/climat/air/énergie), aux différentes échelles, identifier des leviers d'actions.

⇒ L'indicateur est une représentation simplifiée d'une réalité complexe : Plaidoyer pour les travaux de fond. Des thèmes à défricher ? (diagnostic vulnérabilité des territoires, fractures sociales et environnementales).

⇒ Le partenariat, pour enrichir l'analyse, problématiser, relier aux politiques. Tirer parti des observatoires (Océan, Cerlog, etc.).

⇒ Déployer des indicateurs opérationnels pour se doter progressivement d'une capacité à évaluer les politiques et actions conduites (ex : bâtiment ?).

⇒ La démarche contribue à la mobilisation des services d'études et opérationnels.